

YOU FOR YOU

23 | COLLECTION

www.biemmesport.com

BIEMME
ESSENCE OF CYCLING



SOMMARIO SUMMARY

04 MAN

BODY	_05
MAGLIE MC / SS JERSEYS	_06
PANTALONI / BIBSHORTS	_10
GIUBBINI / JACKETS	_17
MAGLIE ML/ LS JERSEYS	_20
CALZAMAGLIE / BIBTIGHTS	_22

28 JAMPA

34 WOMAN

BODY	_35
MAGLIE MC / SS JERSEYS	_36
PANTALONI / BIBSHORTS	_40
GIUBBINI / JACKETS	_47
MAGLIE ML/ LS JERSEYS	_50
CALZAMAGLIE / BIBTIGHTS	_52

56 KID

58 TRIATHLON

66 MTB

70 ACCESSORIES

82 SIZES CHART

BIEMME è un marchio Italiano fondato nel 1978, leader nel campo dell'abbigliamento tecnico da ciclismo. Fin dall'inizio l'azienda si è avvalsa della collaborazione di campioni del ciclismo e si è impegnata nella sponsorizzazione di team professionisti. Un laboratorio interno all'azienda studia e progetta i prodotti per poi testarli con atleti di vari livelli ed infine li perfeziona prendendo spunto dalle loro indicazioni. Non solo per professionisti: ciclisti di vari livelli hanno bisogno di capi differenti. Ecco perché **Biemme propone linee che vanno dal ciclo turista al professionista delle due ruote**. Biemme, nei suoi 40 anni di storia, è stata un'azienda innovatrice, basti ricordare il primo fondello in tessuto realizzato nel 1984 ed oggi diventato di uso comune. L'anno della svolta è il 2009 all'insegna della nuova filosofia aziendale **ESSENCE OF CYCLING** in controtendenza rispetto ad un mercato che cerca forme esasperate, linee dettate solo dall'estetica, Biemme riparte dalla radice, dalla genesi, ovvero dal capo perfetto per forma e funzionalità.

***BIEMME** is an Italian brand founded in 1978, major reality in the field of technical clothing for cycling. Ever since the beginning, the company always involved cycling champions for the testing and improvement of the garments produced. Biemme also involved professional teams. The internal R&D department studies and engineers the garments, develops and finally tests them directly on athletes of various levels. The items are improved according to indications received during and after testing. It is important that many people test the clothing as different riders have different requests. **Biemme provides a full range of clothing: from the cyclo-tourist to the pro rider.** In the course of over 40 year history, Biemme has been an innovative and expanding company; we remember the first textile pad created in 1984 which is now of common use. An important milestone was set in 2009, where the new company credo becomes **ESSENCE OF CYCLING** This motto resumes Biemme's idea for the perfect garment: essentiality against exasperation in shapes and colors, comfort against pushing of esthetics.*

BIEMME

ESSENCE OF CYCLING

MAN

SUMMER COLLECTION

La nuova collezione estiva di base su un look semplice e pulito, senza tralasciare qualità e grandi prestazioni. Tutti i capi sono stati pensati per garantire il massimo comfort e una perfetta vestibilità durante lunghe giornate in sella.

The new summer collection is based on a simple and clean look, without neglecting quality and great performance. All garments have been designed to ensure maximum comfort and a perfect fit during long days of racing.



PERFORMANTE

A91N2016M

FABRICS **JERSEY 130 GR** (88% PL - 12% EA)

LYCRA CHALLENGER 225 GR (79% NY - 21% EA)

SIZES **XS - 2XL**

Body progettato e realizzato con tessuti altamente tecnici e traspiranti, offre prestazioni aerodinamiche e garantisce la totale libertà di movimento grazie alla sua perfetta costruzione.

DETTAGLI

- Zip YKK ® camlock coperta
- Corpetto in Jersey traspirante
- Cavallo rinforzato in Lycra goffrato
- Tasca sacco posteriore
- Finiture a taglio vivo

Speed suit designed with highly technical and breathable fabrics, it offers aerodynamic performance and guarantees full range of motion thanks to its perfect construction.

DETAILS

- Covered YKK ® camlock zipper
- Upper part in breathable Jersey
- Reinforced embossed Lycra crotch
- Back pocket
- Sleeves and leg-end with raw cut edge

METEO/ WEATHER



SPORT



FX13

RIDE DURATION

5h **6h** 7h 8h 9h 10h+



AE20 GREEN



NATURE

A11P2022M

FABRIC **RECYCLED HOLE 150 GR** (85% PL - 15% EA)

SIZES **XS - 4XL**

Nasce **GREEN LINE**, la nuova collezione che rispetta la natura. Maglia realizzata con filati in poliestere riciclato ottenuto da bottiglie di plastica (PET). Cerchiamo di fare la differenza per proteggere il nostro pianeta!

DETTAGLI

- Zip YKK® camlock coperta
- Tre tasche a sacco oblique
- Fianchi e maniche in tessuto operato traspirante
- Maniche senza cuciture con finitura termosaldata
- Struttura aerodinamica ed ergonomica

GREEN LINE is here, the new collection that respects nature. Jersey made with recycled polyester threads derived from plastic bottles (PET).

Let's make the difference to protect our planet!

DETAILS

- Covered YKK® camlock zipper
- Three back oblique pocket
- Side panels and sleeves in breathable textured fabric
- Seam-less sleeves with heat-sealed finish
- Aerodynamic and ergonomic structure



AF12 GREEN

METEO/ WEATHER



SPORT



COLORS



AF69 GREY



AF70 WHITE



MARMO

A11P2012M

FABRIC **GRAPHENE 125 GR** (88% PL - 12% EA)

SIZES **XS - 4XL**

Maglia ultraleggera realizzata con la Graphene Yarn Technology. La fibra di Graphene ha elevate proprietà termoregolatrici del calore corporeo aiutandoti a rimanere asciutto e bilanciato durante gli allenamenti più intensi. Inoltre, ha funzione antibatterica e protegge dai raggi solari per evitare sgradevoli scottature sulla pelle.

DETTAGLI

- Zip YKK® camlock coperta
- Tasche a sacco oblique con reflex laterale
- Taschino orizzontale con zip reflex
- Fianchi in rete traspirante
- Maniche a taglio vivo per evitare gli sfregamenti sulla pella e ridurre la pressione

Ultralight jersey made with Graphene Yarn Technology. The Graphene fiber has high thermoregulatory properties of body heat, helping you to stay dry and balanced during the most intense efforts. In addition, it has an antibacterial function and protects from sunlight to avoid unpleasant sunburns on the skin.

DETAILS

- Covered YKK® camlock zipper
- Back oblique pockets with reflex piping
- Horizontal pocket with reflex zipper
- Side panels in breathable mesh
- Raw cut sleeves to prevent chafing the skin and reduce pressure

METEO/ WEATHER



SPORT



AF13 BLUE

Graphene - Tessuto altamente traspirante e termoregolatore, accelera il processo di evaporazione del sudore e contribuisce a mantenere costante la temperatura.

Graphene - Highly breathable and thermoregulatory textile, it accelerates the evaporation process of sweat and helps keep the temperature constant.



COLORS



AF14 GREEN



AF15 BLACK

ARIA 2.0

A12P2012M

FABRIC **NOTO 100 GR** (86% PL - 14% EA)

SIZES **XS - 4XL**

Aria è la perfetta combinazione tra stile e comfort, un prodotto innovativo ma un design sofisticato. Sviluppata per i ciclisti alla ricerca di una maglia super performante e leggera.

DETTAGLI

- Zip YKK® camlock coperta
- Tasca tripartita obliqua con bordino reflex
- Tessuto in tinto pezza
- Maniche con finitura termosaldata

Aria is the perfect combination of style and comfort, an innovative product but with a sophisticated design. Developed for cyclists looking for a super performing and light jersey.

DETAILS

- Covered YKK® camlock zipper
- Tripartite oblique pocket with reflex piping
- Piece-dyed fabric
- Sleeves with heat-sealed finish

METEO/ WEATHER



SPORT



AF16 BLUE

COLORS



AF17 BLACK



AF18 GREEN



AF50 RUST

FIAMMETTA

A11P2032M

FABRIC **PALLINO 120 GR** (50% PL - 50% COOLMAX®)

SIZES **XS - 4XL**

Maglia confortevole realizzata con tessuti leggeri e traspiranti per tutti i tipi di allenamento. Le fibre di poliestere Coolmax, grazie alla particolare trama, fungono da regolatore della temperatura corporea favorendo il trasporto dell'umidità verso l'esterno, mantenendo la pelle fresca e asciutta.

DETTAGLI

- Zip YKK® camlock coperta
- Tasche a sacco oblique con bordino reflex
- Fianchi in tessuto elasticizzato
- Fascia fondo manica in Jersey

Comfortable jersey made with light and breathable fabrics, designed for all types of training. The Coolmax polyester fibers, thanks to the particular weave, act as a body temperature regulator, favoring the transport of moisture to the outside, keeping the skin cool and dry.

DETAILS

- Covered YKK® camlock zipper
- Back oblique pockets with reflex piping
- Side panels in stretchy fabric
- Sleeve-end band in Jersey fabric

METEO/ WEATHER



SPORT



AF19 RUST

COLORS



AF20 GRAY



AF21 BLUE

GARUN 4.0

A21M205M

FABRIC **LYCRA ORION 220 GR** (68% NY - 32% EA)

SIZES **XS - 4XL**

L'evoluzione del Garun 3.0, un pantaloncino ancora più tecnico e completo nelle sue prestazioni, senza dimenticare comfort e design. Le bretelle in rete assicurano la massima traspirabilità offrendo supporto e stabilizzando il fondello. Il tessuto Lycra utilizzato nella parte inferiore garantisce una maggior aderenza al corpo e quindi aerodinamicità.

DETTAGLI

- Bande laterali in Lycra tinto pezza
- Cavallo in Lycra Goffrato
- Fondo gamba a taglio vivo per ridurre al minimo le cuciture
- Bretelle in rete per una migliore traspirazione
- Logo siliconato in rilievo

The evolution of the Garun 3.0, this model is even more technical and complete in its performance, without forgetting comfort and design. The mesh braces ensure maximum breathability by offering support and stabilizing the pad. The Lycra fabric used in the lower part guarantees greater adherence to the body and therefore aerodynamics.

DETAILS

- Side panels in piece-dyed Lycra
- Crotch in Embossed Lycra
- Leg-end with raw cut edge to minimize seams
- Mesh bibs for better breathability
- Silicon embossed logo

METEO/ WEATHER



SPORT



GARUN 1

RIDE DURATION

5h 6h 7h 8h 9h 10h+



Bretelle in rete assicurano la massima traspirabilità offrendo supporto e stabilizzando il fondello.

The mesh braces ensure maximum breathability by offering support and stabilizing the pad.



A95N BLACK



L'area a contatto con la sella è stata rinforzata con il Lycra Goffrato per garantire maggiore grip e stabilità, resistenza all'abrasione e quindi durabilità del capo.

The area in contact with the saddle has been reinforced with Embossed Lycra to ensure greater grip and stability on the saddle, abrasion resistance and therefore durability over time.

VIVO PLUS

A21P201M

FABRIC **LYCRA CHALLENGER 225 GR** (79% NY - 21% EA)

SIZES **XS - 4XL**

Il nostro MUST-HAVE, salopette super leggera con una struttura all'avanguardia progettata per ridurre il peso e migliorare le performance aerodinamiche ed ergonomiche. Elasticizzato e ultra traspirante, realizzato per supportare i muscoli delle gambe, soddisfacendo i migliori standard dei ciclisti.

DETTAGLI

- Cavallo in Lycra gofrato per un maggior grip sulla sella e resistenza all'abrasione
- Bande laterali in Lycra tinto pezza
- Fondo gamba a taglio vivo con silicone
- Bretelle sagomate in rete per la massima traspirazione
- Fascia girovita con finitura taglio laser per evitare gli sfregamenti sulla pella e ridurre la pressione in vita

Our MUST-HAVE, super light bibshorts with a cutting-edge structure designed to reduce weight and improve aerodynamic and ergonomic performance. Stretch and ultra breathable, made to support the leg muscles, meeting the best standards of cyclists.

DETAILS

- Embossed Lycra crotch for greater grip on the saddle and abrasion resistance
- Side panels in piece-dyed Lycra
- Laser cut leg-end with silicone gripper inside
- Shaped mesh bibs for better breathability
- Waistband with laser cut edge to prevent chafing the skin and reduce pressure at the waist

METEO/ WEATHER



SPORT



GARUN 2

RIDE DURATION

5h 6h 7h 8h 9h 10h+



AF955 BLACK

Cavallo rinforzato con il Lycra
Gofrato per garantire maggiore grip e stabilità sulla sella, resistenza all'abrasione e quindi durabilità del capo.

Reinforced crotch with Embossed Lycra to ensure greater grip and stability on the saddle, abrasion resistance and therefore durability over time.

VIVO COLOR

A21P208M

FABRIC **LYCRA CHALLENGER 225 GR** (79% NY - 21% EA)

SIZES **XS - 4XL**

La versione colorata del modello VIVO, vestibilità confortevole e all'avanguardia. Ultra leggero per ridurre il peso e migliorare le performance aerodinamiche, elasticizzato e super traspirante.

DETTAGLI

- Bande laterali e cavalli in Lycra tinto pezza colorato
- Fondo gamba a taglio vivo con silicone interno
- Bretelle sagomate in rete per la massima traspirazione
- Fascia girovita con finitura taglio laser per evitare gli sfregamenti sulla pelle e ridurre la pressione in vita

The colored version of the VIVO model, comfortable and cutting-edge fit. Ultra light bibshorts to reduce weight and improve aerodynamic performance, stretch and super breathable.

DETAILS

- Side panels and crotch in colored piece-dyed Lycra
- Laser cut leg-end with silicone gripper inside
- Shaped mesh bibs for better breathability
- Waistband with laser cut edge to prevent chafing the skin and reduce pressure at the waist

METEO/ WEATHER



SPORT



GARUN 2

RIDE DURATION

5h 6h 7h 8h 9h **10h+**



AF52 RUST

COLORS



AF51 GREEN



AF58 MARINE

PRO PLUS

A21P205M

FABRIC **LYCRA CHALLENGER 225 GR** (79% NY - 21% EA)

SIZES **XS - 4XL**

Pantaloncino con taglio ergonomico, realizzato con materiali resistenti, traspiranti e leggeri scelti per fornire un adeguato supporto muscolare. Comodo elastico con silicone a fondo gamba per la massima stabilità senza stringere. L'inserto posteriore in rete è stato studiato per permettere al pantaloncino di adattarsi ai vari muscoli della gamba.

DETTAGLI

- Cavallo in Lycra gofrato per un maggior grip sulla sella e resistenza all'abrasione
- Bande laterali in Lycra tinto pezza
- Fondo gamba con banda elastica (h. 5 cm)
- Inserto in rete elastica sulla banda posteriore
- Fettuccia reflex posteriore per una migliore visibilità
- Bretelle sagomate in rete

Bibshorts with an ergonomic cut, made with resistant, breathable and lightweight materials chosen to provide adequate muscle support. No-stress elastic with silicone at leg-end for maximum stability without tightening. The rear mesh insert has been designed to allow the shorts to adapt to the various muscles of the leg.

DETAILS

- Embossed Lycra crotch for greater grip on the saddle and abrasion resistance
- Side panels in piece-dyed Lycra
- Leg-end with elastic band (h. 5 cm)
- Mesh insert on the back for a perfect fit
- Rear reflex piping for better visibility
- Shaped mesh bibs to keep the back dry and fresh

METEO/ WEATHER



SPORT



BRT GEL

RIDE DURATION

5h 6h 7h 8h 9h 10h+



AE955 BLACK



LEGEND ECO

GREEN A21P2011M CON BRETELLE / WITH BIBS
BLACK A21P209M CON BRETELLE / WITH BIBS
BLACK A29P209M SENZA BRETELLE / NO BIBS

FABRIC **LYCRA 190 GR** (80% PA - 20% EA)

SIZES **XS - 4XL**

La scelta migliore per tutti i ciclisti alla ricerca del comfort assoluto e senza limiti di vestibilità per le diverse corporature. Ideali anche per allenarsi nelle lezioni di spinning.

DETTAGLI

- Bande laterali e cavallo in Lycra tinto pezza
- Fondo gamba con banda elastica (h. 7,5 cm)
- Bretelle sagomate in rete per mantenere la schiena fresca

The best choice for all cyclists in search of absolute comfort and without any limits of fit for different type of bodies. Ideal for your indoor cycling workout too.

DETAILS

- Side panels and crotch in piece-dyed Lycra
- Leg-end with elastic band (h. 7,5 cm)
- Shaped mesh bibs to keep the back fresh

METEO/ WEATHER



SPORT



FX13

RIDE DURATION

5h **6h** 7h 8h 9h 10h+



AF11 GREEN

COLORS



AF95 BLACK



AF95 BLACK

CLASSIC 2.0

A21N201M

FABRIC **LYCRA 190 GR** (80% PA - 20% EA)

SIZES **XS - 4XL**

Comfort garantito dai tessuti morbidi e traspiranti, nuova versione rivisitata che assicura protezione e sicurezza durante gli allenamenti meno intensi.

DETTAGLI

- Bande laterali e cavallo in Lycra tinto pezza
- Fondo gamba con banda elastica (h. 5 cm)
- Bretelle sagomate in rete per mantenere la schiena fresca
- Logo siliconato in rilievo

Comfort from soft and breathable fabrics, new revised version that ensures protection and safety during the least hard trainings.

DETAILS

- Side panels and crotch in piece-dyed Lycra
- Leg-end with elastic band (h. 5 cm)
- Shaped mesh bibs to keep the back fresh
- Silicon embossed logo

METEO/ WEATHER



SPORT



FX09

RIDE DURATION

5h 6h 7h 8h 9h 10h+



A€95 BLACK



WINTER

WINTER COLLECTION

La nuova collezione è stata realizzata con materiali tecnici e altamente traspiranti, in grado proteggere e isolare il corpo dal freddo nella stagione invernale. Tessuti studiati appositamente per migliorare il nostro comfort e le nostre performance durante l'attività.

The new collection has been made with technical and highly breathable materials, allowing to protect and insulate the body from the cold of the winter season. Fabrics specifically designed to improve our comfort and performance during activity.



TWISTER

A30M1042M

FABRIC **JAMPA®**

SIZES **XS - 4XL**

Giubbino invernale dalla vestibilità calda e confortevole, grazie alla membrana protegge dal vento e dal freddo ma al contempo garantisce un'eccezionale traspirabilità. La protezione invernale usata dai professionisti durante i grandi giri.

DETTAGLI

- Zip camlock coperta
- Schiena e fianchi in tessuto felpato
- Tre tasche posteriori con zip reflex laterale
- Fettuccia reflex laterale
- Elastico fondo vita da 5 cm
- Polsini sagomati

Winter jacket with a warm and comfortable fit, thanks to the membrane it protects from wind and cold but at the same time provides exceptional breathability. The winter protection used by professionals during the best races.

DETAILS

- Covered camlock zipper
- Back and side panles in fleece fabric
- Three back pockets with lateral zipper
- Reflective piping on the side
- 5 cm waistband elastic
- Shaped cuffs

METEO/ WEATHER



TEMPERATURE



JAMPA

E' un accoppiato di Poliuretano con una membrana che rende il capo totalmente antipiovvia e antivento, oltre ad essere incredibilmente traspirante e confortevole.

Fabric that is combined with a membrane that makes the garment totally waterproof and windproof, as well as being incredibly breathable and comfortable.



A95 BLACK



Tasca laterale con zip reflex.
Side pocket with reflective zipper.

ADAMELLO

A30N1042M

FABRIC **NANODRY 260 GR** (80% PL - 14% EA - 6% LYCRA)

SIZES **XS - 4XL**

Giubbino invernale realizzato con tessuto bielastico antivento per permetterti di dare il meglio in sella anche con le condizioni meteo più avverse.

DETTAGLI

- Zip lunga e coperta
- Tre tasche posteriori con reflex laterale
- Taschino laterale con zip
- Fondo manica bordato
- Fondo vita: davanti bordato e dietro con elastico da 6 cm

Winter jacket designed with bi-elastic windproof fabric to allow you to give your best in the saddle even in the most adverse weather conditions.

DETAILS

- Long and covered zipper
- Three back pockets with lateral reflective piping
- Sleeve-end with Lycra edging
- Waistband: front edged and back with 6 cm elastic gripper
- Side pocket with reflective zipper

METEO/ WEATHER



AF22 BLUE

TEMPERATURE



Nanodry - Tessuto termico a tre strati con membrana e garzatura nella parte interna che conferisce morbidezza e calore al capo. La membrana offre protezione dal vento e assoluta traspirabilità.

Nanodry - Three-layer thermal fabric with membrane and raising on the inside that gives the garment softness and warmth. This particular membrane offers protection from the wind and absolute breathability.

COLORS



AF23 GREEN



AF53 RUST

FORNI

A30N1052M

FABRIC **WINDLIGHT 250 GR** (82% PL - 18% EA)

SIZES **XS - 4XL**

Giubbino antivento pensato per tutti i ciclisti. Particolare attenzione all'utilizzo di tessuti estremamente leggeri, caldi e traspiranti.

DETTAGLI

- Tre tasche a sacco con reflex laterale
- Fianchi in tessuto elasticizzato
- Elastico siliconato fondo vita
- Polsini sagomati

Windproof jacket designed for all cyclists. Particular attention is paid to the use of extremely light, warm and breathable fabrics.

DETAILS

- Three back pockets with reflex piping
- Side panels in stretch fabric
- Waistband with silicone gripper
- Shaped cuffs



Windlight - Tessuto a tre strati con membrana che rende il tessuto antivento. La garzatura interna offre traspirabilità e isolamento termico che conferisce al capo la capacità di mantenere una temperatura costante del corpo

Windlight - Three-layer fabric with membrane that makes it windproof. The internal raising offers breathability and thermal insulation that gives the garment the ability to maintain a constant body temperature



AE84 DARK GREEN

METEO/ WEATHER



TEMPERATURE



COLORS



AE83 BLACK/GRAY



AF54 RUST

CALDERONE

A14N1012M

FABRIC **NANOTECH 260 GR** (83% PL - 17% EA)

SIZES **XS - 4XL**

Maglia manica lunga realizzata con tessuto tecnico traspirante; interno felpato ed esterno idrorepellente grazie al trattamento DWR.

DETTAGLI

- Tasca sacco con reflex laterale
- Taschino verticale con zip reflex
- Fondo vita con banda elastica (h. 5 cm)
- Polsini sagomati

Long sleeve jersey made with breathable technical fabric; fleece interior and water-repellent exterior thanks to the DWR treatment.

DETAILS

- Back pocket with lateral reflex piping
- Vertical pocket with reflex zipper
- Elastic waistband (h. 5 cm)
- Shaped cuffs

METEO/ WEATHER



TEMPERATURE



Nanotech - Tessuto con trattamento DWR che lo rende totalmente anti-pioggia e antivento, garantendo un'eccellente isolamento termico oltre ad una traspirazione ottimale.

Nanotech - Fabric with DWR treatment that makes it totally waterproof and windproof, guaranteeing exceptional thermal insulation as well as optimal breathability.

AE85 BLACK/RED

DWR - Durable Water Repellent, trattamento che migliora le prestazioni del capo favorendo la formazione di gocce d'acqua e lo scivolamento di queste sulla superficie, garantendo quindi l'idrorepellenza.

DWR - Durable Water Repellent, treatment that enhances the performance of the garment by encouraging water to bead up and roll off the surface, ensuring water repellency.

COLORS



AE86 BLACK/GREY



AE87 GREEN/GREY

BELVEDERE

A14N1022M

FABRIC **TEAM GARZATO 195 GR** (74% MULTI.PL - 26% PL)

SIZES **XS - 4XL**

Maglia manica lunga calda e confortevole, protegge dal freddo lasciando al contempo respirare la pelle.

DETTAGLI

- Tasche a sacco con reflex laterale
- Fianchi in tessuto elasticizzato
- Fondo vita con elastico siliconato
- Polsini sagomati

Long-sleeved jersey, warm and comfy, it protects you from cold while allowing your skin to breathe.

DETAILS

- Tripartite pocket with lateral reflex piping
- Side panels in stretch fabric
- Waistband with silicone gripper
- Shaped cuffs

METEO/ WEATHER



TEMPERATURE



Team garzato - Conferisce morbidezza, calore e assoluto comfort, proteggendo il corpo dal freddo ma senza limitare la traspirabilità.

Team garzato - Gives softness, warmth and absolute comfort, protecting the body from the cold but without limiting breathability.



AE90 BLUE

COLORS



AE89 WINE



AE91 GREEN



AE88 BLACK

GARDENA 2.0

A41N102M

FABRIC **NANOTECH 260 GR** (83% PL - 17% EA)

SIZES **XS - 4XL**

Calzamaglia felpata concepita in modo innovativo e tecnico indispensabile per chi si deve allenare in condizioni fredde e bagnate. Il trattamento DWR consente di rimanere asciutti in caso di umidità e pioggia garantendo la massima traspirabilità.

DETTAGLI

- Cavallo e bande laterali in Nanotech tinto pezza
- Fondo gamba con zip reflex camlock
- Bretelle sagomate
- Dettagli reflex per una maggiore visibilità

Winter bibtights designed in an innovative and technical way, essential for those who have to train in cold and wet conditions. The DWR treatment allows to stay dry in case of humidity and rain, to ensure maximum breathability.

DETAILS

- Crotch and side panels in piece-dyed Nanotech
- Leg-end with reflex camlock zipper
- Shaped braces
- Reflex details for better visibility

METEO/ WEATHER



TEMPERATURE



AE95 BLACK

GARUN 1

RIDE DURATION

5h | 6h | 7h | 8h | 9h | 10h+



Nanotech - Tessuto con trattamento DWR che lo rende totalmente antipioggia e antivento, garantendo un eccezionale isolamento termico oltre ad una traspirazione ottimale.

Nanotech - Fabric with DWR treatment that makes it totally waterproof and windproof, guaranteeing exceptional thermal insulation as well as optimal breathability.

DWR - Durable Water Repellent, trattamento che migliora le prestazioni del capo favorendo la formazione di gocce d'acqua e lo scivolamento di queste sulla superficie, aumentando quindi aerodinamica e velocità.

DWR - Durable Water Repellent, treatment that enhances the performance of the garment by encouraging water to bead up and roll off the surface, increasing aerodynamics and speed.



SELLARONDA

A41N103M

FABRIC **SUPERROUBAIX® 245 GR** (85% NY - 15% EA)

SIZES **XS - 4XL**

Calzamazia con bretelle che unisce la massima traspirazione e una vestibilità aerodinamica, indicata per gli allenamenti nei giorni più freddi.

DETTAGLI

- Cavallo in Superroubaix® con ceramica per un miglior grip sulla sella
- Bande laterali in Superroubaix® tinto pezza
- Fondo gamba con zip reflex camlock
- Copertura sulle ginocchia

Bibtights that combine maximum breathability and an aerodynamic fit, suitable for training on the coldest days.

DETAILS

- Crotch in Ceramic Superroubaix® for better grip
- Side panels in piece-dyed Superroubaix®
- Leg-end with reflex camlock zipper
- Knee coverage

METEO/ WEATHER



TEMPERATURE



FX13

RIDE DURATION

5h 6h 7h 8h 9h 10h+



AE95 BLACK



Superroubaix® - Estremamente morbido e confortevole grazie alla garzatura interna che a contatto con la pelle garantisce un eccezionale isolamento termico. Molto elastico ma con ottimo recupero dimensionale. Il peso consistente e il suo spessore sono pensati per attività all'aperto durante le stagioni più fredde.

Superroubaix® - Extremely soft and comfortable fabric thanks to the internal raising that in contact with the skin guarantees exceptional thermal insulation. Very elastic but with excellent dimensional recovery. The consistent weight and its thickness are designed for outdoor activities during the colder seasons.

ARENBERG

A41L101M

FABRIC **SUPERROUBAIX® 245 GR** (85% NY - 15% EA)

SIZES **XS - 4XL**

Calzamaglia con bretelle da indossare nelle giornate più fredde, garantisce un eccellente isolamento termico e una perfetta traspirabilità.

DETTAGLI

- Cavallo e bande laterali in Superroubaix® tinto pezza
- Fondo gamba con zip camlock
- Bretelle sagomate in tessuto traspirante

Bibtights to be worn on the coldest days, guarantees excellent thermal insulation and perfect breathability.

DETAILS

- Crotch and side panels in piece-dyed Superroubaix®
- Leg-end with camlock zipper
- Shaped bibs in breathable fabric

METEO/ WEATHER



TEMPERATURE



FX13

RIDE DURATION

5h 6h 7h 8h 9h 10h+



AE95G BLACK



Superroubaix® - Estremamente morbido e confortevole grazie alla garzatura interna che a contatto con la pelle garantisce un eccezionale isolamento termico. Molto elastico ma con ottimo recupero dimensionale. Il peso consistente e il suo spessore sono pensati per attività all'aperto durante le stagioni più fredde.

Superroubaix® - Extremely soft and comfortable fabric thanks to the internal raising that in contact with the skin guarantees exceptional thermal insulation. Very elastic but with excellent dimensional recovery. The consistent weight and its thickness are designed for outdoor activities during the colder seasons.

PANTA 3/4

A51C102M

FABRIC **SUPERROUBAIX® 245 GR** (85% NY - 15% EA)

SIZES **XS - 4XL**

Calzamaglia a 3/4 con bretelle ideale per le mezze stagioni, con interno felpato, creato e pensato per coloro che cercano pantaloncini comodi, traspiranti e resistenti.

DETTAGLI

- Cavallo e bande laterali in Superroubaix® tinto pezza
- Fondo gamba con elastico siliconato
- Bretelle in tessuto garzato
- Copertura su ginocchia

Bib-knickers with fleece interior recommended for the mid-seasons, created and designed for those looking for comfortable, breathable and resistant garment.

DETAILS

- Crotch and side panels in piece-dyed Superroubaix®
- Leg-end with silicone gripper
- Bibs in fleece fabric
- Knee coverage

METEO/ WEATHER



TEMPERATURE



FX13
 RIDE DURATION
 5h 6h 7h 8h 9h 10h+

AE95 BLACK



Superroubaix® - Estremamente morbido e confortevole grazie alla garzatura interna che a contatto con la pelle garantisce un eccezionale isolamento termico. Molto elastico ma con ottimo recupero dimensionale. Il peso consistente e il suo spessore sono pensati per attività all'aperto durante le stagioni più fredde.

Superroubaix® - *Extremely soft and comfortable fabric thanks to the internal raising that in contact with the skin guarantees exceptional thermal insulation. Very elastic but with excellent dimensional recovery. The consistent weight and its thickness are designed for outdoor activities during the colder seasons.*

PANTA INVERNALE

A21L103M

FABRIC **SUPERROUBAIX® 245 GR** (85% NY - 15% EA)

SIZES **XS - 4XL**

Pantalone corto con interno felpato studiato per offrire un comfort duraturo e rendere sempre più piacevoli le lunghe ore in sella. Ideale per le temperature più basse abbinandolo al nostro gambale invernale in tessuto Superroubaix®.

DETTAGLI

- Cavallo e bande laterali in Superroubaix® tinto pezza
- Elastico fondo gamba da 7,5 cm
- Bretelle sagomate in tessuto traspirante

Bibshorts designed in fleece fabric to provide comfort and to make long rides in the saddle more enjoyable. Recommended to use with our winter legwarmers.

DETAILS

- Crotch and side panels in piece-dyed Superroubaix®
- Leg-end with elastic band (7,5 cm)
- Shaped bibs in breathable fabric

METEO/ WEATHER



TEMPERATURE



FX13

RIDE DURATION

5h **6h** 7h 8h 9h 10h+



AA22 BLACK

Superroubaix® - Estremamente morbido e confortevole grazie alla garzatura interna che a contatto con la pelle garantisce un eccezionale isolamento termico. Molto elastico ma con ottimo recupero dimensionale. Il peso consistente e il suo spessore sono pensati per attività all'aperto durante le stagioni più fredde.

Superroubaix® - Extremely soft and comfortable fabric thanks to the internal raising that in contact with the skin guarantees exceptional thermal insulation. Very elastic but with excellent dimensional recovery. The consistent weight and its thickness are designed for outdoor activities during the colder seasons.



Nel 2008 abbiamo avuto la necessità di sviluppare un nuovo capo completamente idrorepellente ma che fosse allo stesso tempo traspirante e confortevole. Siamo andati alla ricerca dei migliori materiali che potessero soddisfare tutte queste caratteristiche trovando il tessuto perfetto per le nostre esigenze: **Biemme presenta JAMPA®.**

In 2008 we needed to develop a new fully water repellent garment that was at the same time breathable and comfortable. We went looking for the best materials that could satisfy all these characteristics, getting the perfect fabric for our needs: Biemme introduces JAMPA®.

JAMPA
WATERPROOF WINDPROOF

JAMPA 1

MANTELLINA PESANTE A31G1012M

FABRIC JAMPA®

SIZES XS - 4XL

Mantellina pesante JAMPA® idrorepellente a manica lunga dalla vestibilità confortevole ed elegante, utilizzabile nelle stagioni più fredde sopra all'intimo o alla maglia manica corta. Questo capo grazie alla membrana protegge dall'acqua e dal vento ma al contempo garantisce un'eccezionale traspirabilità. La protezione dell'acqua usata dai professionisti durante i grandi giri.

DETTAGLI

- Collo rialzato
- Cuciture e zip termonastrate
- Tre tasche posteriori con fondo in rete per far defluire l'acqua
- Pannello posteriore allungato per proteggere dagli schizzi e dal fango del suolo
- Tessuto Jampa con membrana a tre strati

Water-repellent and windproof JAMPA® shell with a comfortable and elegant fit, wearable in the coolest seasons with underwear or short sleeve jersey. Thanks to the membrane, this garment protects from water and wind but at the same time guarantees exceptional breathability. The water protection used by professionals during the best races.

DETAILS

- High neck
- Taped seams and taped zipper
- Three rear pockets with low band in mesh to drain the water
- Extended rear panel to protect against splashes and mud from the ground
- Three-layer fabric with membrane

METEO/ WEATHER



SPORT



TEMPERATURE



L'innovativo tessuto JAMPA® è un accoppiato con una membrana che rende il capo totalmente impermeabile e traspirante. Questa nuova linea garantisce isolamento termico e regolazione della temperatura corporea, proteggendo la superficie dal vento e dalla pioggia. Un'altra caratteristica essenziale di questa membrana è la sua straordinaria elasticità bidirezionale che permette al capo di adattarsi al corpo garantendo aerodinamicità e massimo comfort durante tutte le performance.

The innovative JAMPA® fabric is combined with a membrane that makes the garment totally waterproof and breathable. This new line provides thermal insulation and body temperature regulation, protecting the surface from wind and rain. Another essential feature of this membrane is its extraordinary bi-directional elasticity that allows the garment to adapt to the body ensuring aerodynamics and maximum comfort during all performances.



A€95 BLACK



JAMPA 2

A31J2032M

FABRIC JAMPA®

SIZES XS - 4XL

Mantellina ultraleggera JAMPA® un capo versatile completamente impermeabile e compatto che unisce la massima protezione e un minimo ingombro.

DETTAGLI

- Ripiegabile da riporre in tasca
- Cuciture e zip termonastrate
- Tre tasche posteriori con fondo in rete per far defluire l'acqua
- Pannello posteriore allungato per proteggere dagli schizzi e dal fango del suolo
- Tessuto con membrana a un strato

Superlight JAMPA® rain jacket, a versatile garment completely waterproof and compact, the maximum protection that merge a minimum bulk.

DETAILS

- Foldable to store in your pocket
- Taped seams and taped zipper
- Three rear pockets with low band in mesh to drain the water
- Extended rear panel to protect against splashes and mud from the ground
- One-layer fabric with membrane

METEO/ WEATHER



SPORT



TEMPERATURE



AE95 BLACK



GILET JAMPA 2

A32N2022M

FABRIC JAMPA®

SIZES XS - 4XL

Gilet tecnico studiato per chi si deve allenare quando le condizioni atmosferiche possono essere di ostacolo alla passione del ciclismo. Ripiegato, si colloca molto bene in una sola tasca.

DETTAGLI

- Ripiegabile da riporre in tasca
- Tre tasche posteriori con fondo in rete per far defluire l'acqua
- Pannello posteriore allungato per proteggere dagli schizzi e dal fango del suolo
- Tessuto con membrana a un strato

Technical vest designed for those who need to train when the weather conditions can be an obstacle to the passion of cycling. When folded, it fits very well in one pocket.

DETAILS

- Foldable to store in your pocket
- Three rear pockets with low band in mesh to drain the water
- Extended rear panel to protect against splashes and mud from the ground
- One-layer fabric with membrane

METEO/ WEATHER



SPORT



TEMPERATURE



AE95 BLACK

WINDSTOPPER

BASIC WINDJACKET

A31P2032M

FABRIC **TEVERE 75 GR** (100% PL)

SIZES **XS - 4XL**

Mantellina antivento ultraleggera un capo versatile e compatto che unisce la massima protezione e un minimo ingombro.

DETTAGLI

- Ripiegabile da riporre in tasca
- Zip YKK® camlock
- Pannello posteriore allungato per proteggere dagli schizzi e dal fango del suolo

Superlight wind jacket, a versatile and compact garment that combines maximum protection and minimum bulk.

DETAILS

- Foldable to store in your pocket
- YKK® camlock zipper
- Extended rear panel to protect against splashes and mud from the ground



METEO/ WEATHER



SPORT



TEMPERATURE



AE95 BLACK

COLORS



AE33 GREEN



WINDSTOPPER

BASIC WINDVEST

A32N2012M

FABRIC **TEVERE 75 GR** (100% PL)

SIZES **XS - 4XL**

Gilet antivento comodo e ultraleggero, adatto per le condizioni di meteo intermedie e per le giornate ventilate.

DETTAGLI

- Ripiegabile da riporre in tasca
- Zip YKK® camlock
- Pannello posteriore allungato per proteggere dagli schizzi e dal fango del suolo
- Tasche a sacco con reflex laterale

Comfortable and ultralight windproof vest, suitable for intermediate weather conditions and breezy days.

DETAILS

- Foldable to store in your pocket
- YKK® camlock zipper
- Extended rear panel to protect against splashes and mud from the ground
- Tripartite pocket with lateral reflex piping

METEO/ WEATHER



SPORT



TEMPERATURE



A95 BLACK

COLORS



A33 GREEN



BIEMME — WINDPROOF

WOMAN

SUMMER COLLECTION

La nuova collezione estiva si ispira a un design semplice ma inconfondibile curato nei minimi dettagli. Abbiamo perfezionato tagli e tecnologie, presentando una linea innovativa e ultra confortevole.

The new summer collection is inspired by an easy but unique design and great attention detail. We have refined cuts and technologies, introducing an innovative and comfortable line.



PERFORMANTE LADY

A91N2016L

FABRICS **JERSEY 130 GR** (88% PL - 12% EA)

LYCRA CHALLENGER 225 GR (79% NY - 21% EA)

SIZES **XS - XL**

Body progettato e realizzato con tessuti altamente tecnici e traspiranti, offre prestazioni aerodinamiche e garantisce la totale libertà di movimento grazie alla sua perfetta costruzione.

DETTAGLI

- Zip YKK ® camlock coperta
- Corpetto in Jersey traspirante
- Cavallo rinforzato in Lycra goffrato
- Tasca sacco posteriore
- Finiture a taglio vivo

Speed suit designed with highly technical and breathable fabrics, it offers aerodynamic performance and guarantees full range of motion thanks to its perfect construction.

DETAILS

- Covered YKK ® camlock zipper
- Upper part in breathable Jersey
- Reinforced embossed Lycra crotch
- Back pocket
- Sleeves and leg-end with raw cut edge

METEO/ WEATHER



SPORT



FX13 LADY

RIDE DURATION

5h 6h 7h 8h 9h 10h+



AE35 LIGHT BLUE



NATURE LADY

A11P2022L

FABRIC **RECYCLED HOLE 150 GR** (85% PL - 15% EA)

SIZES **XS - 2XL**

Nasce **GREEN LINE**, la nuova collezione che rispetta la natura. Maglia realizzata con filati in poliestere riciclato ottenuto da bottiglie di plastica (PET). Cerchiamo di fare la differenza per proteggere il nostro pianeta!

DETTAGLI

- Zip YKK® camlock coperta
- Tre tasche a sacco oblique
- Fianchi e maniche in tessuto operato traspirante
- Maniche senza cuciture con finitura termosaldata
- Struttura aerodinamica ed ergonomica

GREEN LINE is here, the new collection that respects nature. Jersey made with recycled polyester threads derived from plastic bottles (PET). Let's make the difference to protect our planet!

DETAILS

- Covered YKK® camlock zipper
- Three back oblique pocket
- Side panels and sleeves in breathable textured fabric
- Seam-less sleeves with heat-sealed finish
- Aerodynamic and ergonomic structure



AF25 GREEN

METEO/ WEATHER



SPORT



STARS

A11P2012L

FABRIC **GRAPHENE 125 GR** (88% PL - 12% EA)

SIZES **XS - 2XL**

Maglia ultraleggera realizzata con la Graphene Yarn Technology. La fibra di Graphene ha elevate proprietà termoregolatrici del calore corporeo aiutandoti a rimanere asciutto e bilanciato durante gli allenamenti più intensi. Inoltre, ha funzione antibatterica e protegge dai raggi solari per evitare sgradevoli scottature sulla pelle.

DETTAGLI

- Zip YKK® camlock coperta
- Tasche a sacco oblique con reflex laterale
- Taschino orizzontale con zip reflex
- Fianchi in rete traspirante
- Maniche a taglio vivo per evitare gli sfregamenti sulla pelle e ridurre la pressione

Ultralight jersey made with Graphene Yarn Technology. The Graphene fiber has high thermoregulatory properties of body heat, helping you to stay dry and balanced during the most intense efforts. In addition, it has an antibacterial function and protects from sunlight to avoid unpleasant sunburns on the skin.

DETAILS

- Covered YKK® camlock zipper
- Back oblique pockets with reflex piping
- Horizontal pocket with reflex zipper
- Side panels in breathable mesh
- Raw cut sleeves to prevent chafing the skin and reduce pressure

METEO/ WEATHER



SPORT



AF26 LIGHT BLUE

Graphene - Tessuto altamente traspirante e termoregolatore, accelera il processo di evaporazione del sudore e contribuisce a mantenere costante la temperatura.

Graphene - Highly breathable and thermoregulatory textile, it accelerates the evaporation process of sweat and helps keep the temperature constant.

COLORS



AF36 WHITE

FIAMMETTA LADY

A11P2032L

FABRIC **PALLINO 120 GR** (50% PL - 50% COOLMAX®)

SIZES **XS - 2XL**

Maglia confortevole realizzata con tessuti leggeri e traspiranti per tutti i tipi di allenamento. Le fibre di poliestere Coolmax, grazie alla particolare trama, fungono da regolatore della temperatura corporea favorendo il trasporto dell'umidità verso l'esterno, mantenendo la pelle fresca e asciutta.

DETTAGLI

- Zip YKK® camlock coperta
- Tasche a sacco oblique con bordino reflex
- Fianchi in tessuto elasticizzato
- Fascia fondo manica in Jersey

Comfortable jersey made with light and breathable fabrics, designed for all types of training. The Coolmax polyester fibers, thanks to the particular weave, act as a body temperature regulator, favoring the transport of moisture to the outside, keeping the skin cool and dry.

DETAILS

- Covered YKK® camlock zipper
- Back oblique pockets with reflex piping
- Side panels in stretchy fabric
- Sleeve-end band in Jersey fabric

METEO/ WEATHER



SPORT



AF29 GRAY

COLORS



AF30 BLACK



AF31 GREEN



Pallino, tessuto tecnico progettato per mantenere il corpo asciutto e fresco. La sua struttura costituita da fibre di poliestere ad elevata superficie trasferisce l'umidità della pelle all'esterno del tessuto.
Pallino, technical fabric designed to keep the body dry and fresh. Its structure, consisting of polyester fibers, drives the skin's moisture out.

Fianco traspirante in Jersey.
Breathable side panels in Jersey.

VIVO PLUS LADY

A21P201L

FABRIC **LYCRA CHALLENGER 225 GR** (79% NY - 21% EA)

SIZES **XS - 2XL**

Il nostro MUST-HAVE, salopette super leggera con una struttura all'avanguardia progettata per ridurre il peso e migliorare le performance aerodinamiche ed ergonomiche. Elasticizzato e ultra traspirante, realizzato per supportare i muscoli delle gambe, soddisfacendo i migliori standard dei ciclisti.

DETTAGLI

- Cavallo in Lycra gofrato per un maggior grip sulla sella e resistenza all'abrasione
- Bande laterali in Lycra tinto pezza
- Fondo gamba a taglio vivo con silicone
- Bretelle sagomate in rete per la massima traspirazione
- Fascia girovita con finitura taglio laser per evitare gli sfregamenti sulla pella e ridurre la pressione in vita

Our MUST-HAVE, super light bibshorts with a cutting-edge structure designed to reduce weight and improve aerodynamic and ergonomic performance. Stretch and ultra breathable, made to support the leg muscles, meeting the best standards of cyclists.

DETAILS

- Embossed Lycra crotch for greater grip on the saddle and abrasion resistance
- Side panels in piece-dyed Lycra
- Laser cut leg-end with silicone gripper inside
- Shaped mesh bibs for better breathability
- Waistband with laser cut edge to prevent chafing the skin and reduce pressure at the waist

METEO/ WEATHER



SPORT



GARUN 2 LADY

RIDE DURATION

5h 6h 7h 8h 9h 10h+



AF95L BLACK

Cavallo rinforzato con il Lycra Goffrato per garantire maggiore grip e stabilità sulla sella, resistenza all'abrasione e quindi durabilità del capo.

Reinforced crotch with Embossed Lycra to ensure greater grip and stability on the saddle, abrasion resistance and therefore durability over time.

Y

A52L201L

FABRIC **LYCRA CHALLENGER 225 GR** (79% NY - 21% EA)

SIZES **XS - 2XL**

Questo modello è stato studiato e modellato sulla figura femminile. La bretella a forma di Y è stata realizzata con l'obiettivo di diminuire lo stress sulle spalle e quindi lo sfregamento cutaneo, offrendo maggiore comfort e libertà di movimento.

DETTAGLI

- Bande laterali e cavallo in Lycra tinto pezza
- Fondo gamba con elastico siliconato
- Bretelle sagomate in Lycra apribili frontalmente
- Logo siliconato in rilievo

This model has been studied and designed on the female body. The Y-shaped strap was made with the aim of reducing stress on the shoulders and therefore skin rubbing, offering greater comfort and freedom of movement.

DETAILS

- Side panels and crotch in piece-dyed Lycra
- Leg-end with silicone elastic
- Lycra shaped bibs that can be opened from the front
- Silicon embossed logo



METEO/ WEATHER



SPORT



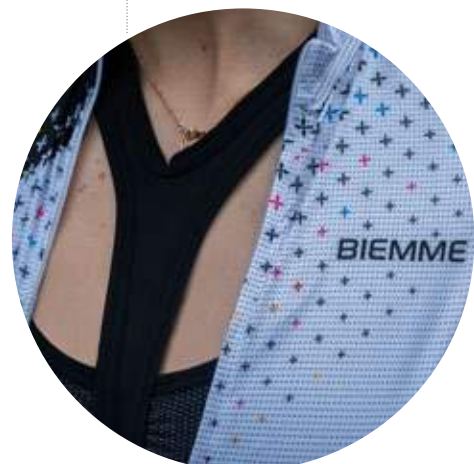
FX13 LADY

RIDE DURATION

5h **6h** 7h 8h 9h 10h+



A95N BLACK



LEGEND ECO LADY

A21N204L

FABRIC **LYCRA 190 GR** (80% PA - 20% EA)

SIZES **XS - 2XL**

La scelta migliore per tutte le cicliste alla ricerca del comfort assoluto e senza limiti di vestibilità per le diverse corporature. Ideali anche per allenarsi in casa o alle lezioni di spinning.

DETTAGLI

- Bande laterali e cavallo in Lycra tinto pezza
- Fondo gamba con banda elastica (h. 7,5 cm)
- Bretelle sagomate in rete per mantenere la schiena fresca

The best choice for all cyclists in search of absolute comfort and without any limits of fit for different type of bodies. Bibshorts ideal for your indoor cycling workout too.

DETAILS

- Side panels and crotch in piece-dyed Lycra
- Leg-end with elastic band (h. 7,5 cm)
- Shaped mesh bibs to keep the back fresh

METEO/ WEATHER



SPORT



FX13 LADY

RIDE DURATION

5h **6h** 7h 8h 9h 10h+



AF24 BLACK



LEGEND CARGO

A29P202L

FABRIC **LYCRA CHALLENGER 225 GR** (79% NY - 21% EA)

SIZES **XS - 2XL**

Nuovo pantaloncino senza bretelle con tasca in rete su gamba. Taglio ergonomico che combina comfort e performance, anche grazie alla costruzione specifica in vita che garantisce un'ottima aderenza lasciando una totale libertà di movimento.

DETTAGLI

- Bande laterali e cavallo in Lycra tinto pezza
- Fondo gamba con banda elastica (h. 7,5 cm)
- Tasca laterale in rete
- Morbida fascia elastica in vita
- Senza bretelle per una rapida vestibilità

New strapless shorts with mesh pocket on the leg. Ergonomic cut that combines comfort and performance, also thanks to the specific construction at the waist that provides excellent grip while leaving total range of motion.

DETAILS

- Side panels and crotch in piece-dyed Lycra
- Leg-end with elastic band (h. 7,5 cm)
- Side pocket in mesh
- Soft elastic waistband
- No bibs straps for quick fit

METEO/ WEATHER



SPORT



FX13 LADY

RIDE DURATION

5h 6h 7h 8h 9h 10h+



AF24 BLACK

Tasca laterale easy-access per riporre il tuo smartphone o altri piccoli oggetti in sicurezza.

Easy-access side pocket for holding your smartphone or other small items securely.





AE95 BLACK



VUELTA 2.0

A29N206L

FABRIC **LYCRA CHALLENGER 225 GR** (79% NY - 21% EA)

SIZES **XS - 2XL**

Pantaloncino da donna senza bretelle con fascia in vita che fornisce una adeguata compressione nella zona addominale e lombare supportando adeguatamente tutti i muscoli coinvolti nella pedalata e mantenendo in posizione stabile il pantaloncino in movimento.

Summer lady shorts with waist band that provides an adequate compression in the abdominal and lumbar area by correctly supporting all the muscles involved in pedaling and keeping the shorts in a stable position when in motion.

METEO/ WEATHER



SPORT



FX09 LADY

RIDE DURATION

5h 6h 7h 8h 9h 10h+



AE95 BLACK



ITEM KNICKERS

A59N201L

FABRIC **LYCRA 250 GR** (90% NY - 10% EA)

SIZES **XS - 2XL**

Essenziale pantalone 3/4 da donna, senza bretelle in tessuto Lycra, ideale per le giornate non troppo calde e per tutti i tipi di allenamento.

Essential women's knickers in Lycra fabric, ideal for not too hot days and for any type of riding.

METEO/ WEATHER



SPORT



FX09 LADY

RIDE DURATION

5h 6h 7h 8h 9h 10h+





WINTER

WINTER COLLECTION

La nuova linea è stata studiata e progettata per affrontare ogni condizione climatica durante la stagione invernale. Vengono utilizzati tessuti altamente performanti per garantire protezione e isolamento termico nelle uscite più fredde.

The new line has been studied and designed to face any climatic condition during the winter season. High-performance fabrics are used to ensure protection and thermal insulation in the coldest rides.



MIAGE

A30N1062L

FABRIC **NANODRY 260 GR** (80% PL - 14% EA - 6% LYCRA)

SIZES **XS - 2XL**

Giubbino invernale realizzato con tessuto bielastico antivento per permetterti di dare il meglio in sella anche con le condizioni meteo più avverse.

DETTAGLI

- Zip lunga e coperta
- Tre tasche posteriori con reflex laterale
- Taschino laterale con zip
- Fondo manica bordato
- Fondo vita: davanti bordato e dietro con elastico da 6 cm

Winter jacket designed with bi-elastic windproof fabric to allow you to give your best in the saddle even in the most adverse weather conditions.

DETAILS

- Long and covered zipper
- Three back pockets with lateral reflective piping
- Sleeve-end with Lycra edging
- Waistband: front edged and back with 6 cm elastic gripper
- Side pocket with reflective zipper

METEO/ WEATHER



TEMPERATURE



AE92 PINK



Nanodry - Tessuto termico a tre strati con membrana e garzatura nella parte interna che conferisce morbidezza e calore al capo. La membrana offre protezione dal vento e assoluta traspirabilità.

Nanodry - Three-layer thermal fabric with membrane and raising on the inside that gives the garment softness and warmth. This particular membrane offers protection from the wind and absolute breathability.

VERRA

A30N1072L

FABRIC **WINDLIGHT 250 GR** (82% PL - 18% EA)

SIZES **XS - 2XL**

Giubbino antivento pensato per tutti i ciclisti. Particolare attenzione all'utilizzo di tessuti estremamente leggeri, caldi e traspiranti.

DETTAGLI

- Tre tasche a sacco con reflex laterale
- Fianchi in tessuto elasticizzato
- Elastico siliconato fondo vita
- Polsini sagomati

Windproof jacket designed for all cyclists. Particular attention is paid to the use of extremely light, warm and breathable fabrics.

DETAILS

- Three back pockets with reflex piping
- Side panels in stretch fabric
- Waistband with silicone gripper
- Shaped cuffs

METEO/ WEATHER



TEMPERATURE



Windlight - Tessuto a tre strati con membrana che rende il tessuto antivento. La garzatura interna offre traspirabilità e isolamento termico che conferisce al capo la capacità di mantenere una temperatura costante del corpo

Windlight - Three-layer fabric with membrane that makes it windproof. The internal raising offers breathability and thermal insulation that gives the garment the ability to maintain a constant body temperature



AE93 LIGHT BLUE

COLORS



AE94 PINK



MERINGA

A14N1012L

FABRIC **NANOTECH 260 GR** (83% PL - 17% EA)

SIZES **XS - 2XL**

Maglia manica lunga realizzata con tessuto tecnico traspirante; interno felpato ed esterno idrorepellente grazie al trattamento DWR.

DETTAGLI

- Tasca sacco con reflex laterale
- Taschino verticale con zip reflex
- Fondo vita con banda elastica (h. 5 cm)
- Polsini sagomati

Long sleeve jersey made with breathable technical fabric; fleece interior and water-repellent exterior thanks to the DWR treatment.

DETAILS

- Back pocket with lateral reflex piping
- Vertical pocket with reflex zipper
- Elastic waistband (h. 5 cm)
- Shaped cuffs

METEO/ WEATHER



TEMPERATURE



AE96 LIGHT BLUE

Nanotech - Tessuto con trattamento DWR che lo rende totalmente antipioggia e antivento, garantendo un eccezionale isolamento termico oltre ad una traspirazione ottimale.

Nanotech - Fabric with DWR treatment that makes it totally waterproof and windproof, guaranteeing exceptional thermal insulation as well as optimal breathability.



DWR - Durable Water Repellent, trattamento che migliora le prestazioni del capo favorendo la formazione di gocce d'acqua e lo scivolamento di queste sulla superficie, garantendo quindi l'idrorepellenza.

DWR - Durable Water Repellent, treatment that enhances the performance of the garment by encouraging water to bead up and roll off the surface, ensuring water repellency.

COLORS



AE97 GREEN

PRESENA

A14N1032L

FABRIC **TEAM GARZATO 195 GR** (74% MULTI.PL - 26% PL)

SIZES **XS - 2XL**

Maglia manica lunga calda e confortevole, protegge dal freddo lasciando al contempo respirare la pelle.

DETTAGLI

- Tasche a sacco con reflex laterale
- Fianchi in tessuto elasticizzato
- Fondo vita con elastico siliconato
- Polsini sagomati

Long-sleeved jersey, warm and comfy, it protects you from cold while allowing your skin to breathe.

DETAILS

- Tripartite pocket with lateral reflex piping
- Side panels in stretch fabric
- Waistband with silicone gripper
- Shaped cuffs

METEO/ WEATHER



TEMPERATURE



AE61 PINK



Team garzato - Conferisce morbidezza, calore e assoluto comfort, proteggendo il corpo dal freddo ma senza limitare la traspirabilità.

Team garzato - Gives softness, warmth and absolute comfort, protecting the body from the cold but without limiting breathability.

COLORS



AE99 GREEN



FLEX

A41J102L

FABRIC **SUPERROUBAIX® 245 GR** (85% NY - 15% EA)

SIZES **XS - 2XL**

Calzamazgia con bretelle che unisce la massima traspirazione e una vestibilità aerodinamica, indicata per gli allenamenti nei giorni più freddi.

DETTAGLI

- Cavallo in Superroubaix® con ceramica per un miglior grip sulla sella
- Bande laterali in Superroubaix® tinto pezza
- Fondo gamba con zip reflex camlock
- Copertura sulle gionocchia

Bibtights that combine maximum breathability and an aerodynamic fit, suitable for training on the coldest days.

DETAILS

- Crotch in Ceramic Superroubaix® for better gripper
- Side panels in piece-dyed Superroubaix®
- Leg-end with reflex camlock zipper
- Knee coverage

METEO/ WEATHER



TEMPERATURE



FX13 LADY

RIDE DURATION

5h **6h** 7h 8h 9h 10h+



A95N BLACK



Superroubaix® - Estremamente morbido e confortevole grazie alla garzatura interna che a contatto con la pelle garantisce un eccezionale isolamento termico. Molto elastico ma con ottimo recupero dimensionale. Il peso consistente e il suo spessore sono pensati per attività all'aperto durante le stagioni più fredde.

Superroubaix® - Extremely soft and comfortable fabric thanks to the internal raising that in contact with the skin guarantees exceptional thermal insulation. Very elastic but with excellent dimensional recovery. The consistent weight and its thickness are designed for outdoor activities during the colder seasons.

YPSILON

A41J104L

FABRIC **SUPERROUBAIX® 245 GR** (85% NY - 15% EA)

SIZES **XS - 2XL**

Calzamaglia studiata e modellata sulla figura femminile. La bretella a forma di Y è stata realizzata con l'obiettivo di diminuire lo stress sulle spalle e quindi lo sfregamento cutaneo, offrendo maggiore comfort e libertà di movimento.

DETTAGLI

- Cavallo e bande laterali in Superroubaix® tinto pezza
- Fondo gamba con zip camlock reflex
- Bretelle a forma di Y

This model has been studied and designed on the female body. The Y-shaped strap was made with the aim of reducing stress on the shoulders and therefore skin rubbing, offering greater comfort and freedom of movement.

DETAILS

- Crotch and side panels in piece-dyed Superroubaix®
- Leg-end with reflex camlock zipper
- Y-shaped bibs

METEO/ WEATHER



TEMPERATURE



Bretelle apribili sul davanti con clip
Bibs opening on the front with clips.

FX13 LADY

RIDE DURATION

5h **6h** 7h 8h 9h 10h+



A95N BLACK

Superroubaix® - Estremamente morbido e confortevole grazie alla garzatura interna che a contatto con la pelle garantisce un eccezionale isolamento termico. Molto elastico ma con ottimo recupero dimensionale. Il peso consistente e il suo spessore sono pensati per attività all'aperto durante le stagioni più fredde.

Superroubaix® - Extremely soft and comfortable fabric thanks to the internal raising that in contact with the skin guarantees exceptional thermal insulation. Very elastic but with excellent dimensional recovery. The consistent weight and its thickness are designed for outdoor activities during the colder seasons.



TEKNO

A48N101L

FABRIC **SUPERROUBAIX® 245 GR** (85% NY - 15% EA)

SIZES **XS - 2XL**

Calz maglia senza bretelle con fascia in vita che fornisce una adeguata compressione nella zona addominale e lombare supportando adeguatamente tutti i muscoli coinvolti nella pedalata e mantenendo in posizione stabile il pantaloncino in movimento.

DETTAGLI

- Cavallo e bande laterali in Superroubaix® tinto pezza
- Morbida fascia sul girovita
- Logo gommato in rilievo

Winter tights with waist band that provides an adequate compression in the abdominal and lumbar area by correctly supporting all the muscles involved in pedaling and keeping the shorts in a stable position when in motion.

DETAILS

- Crotch and side panels in piece-dyed Superroubaix®
- Comfortable waistband
- Embossed logo

METEO/ WEATHER



TEMPERATURE



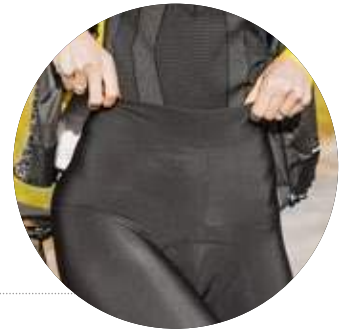
FX13 LADY

RIDE DURATION

5h **6h** 7h 8h 9h 10h+



AE95 BLACK



Superroubaix® - Estremamente morbido e confortevole grazie alla garzatura interna che a contatto con la pelle garantisce un eccezionale isolamento termico. Molto elastico ma con ottimo recupero dimensionale. Il peso consistente e il suo spessore sono pensati per attività all'aperto durante le stagioni più fredde.

Superroubaix® - Extremely soft and comfortable fabric thanks to the internal raising that in contact with the skin guarantees exceptional thermal insulation. Very elastic but with excellent dimensional recovery. The consistent weight and its thickness are designed for outdoor activities during the colder seasons.



KID

SUMMER COLLECTION

Abbiamo pensato anche ai più giovani realizzando una linea basica ma assolutamente confortevole e curata nei minimi dettagli. I nostri campioni ne andranno fieri.

We have also thought of the youngest, creating a basic but absolutely comfortable line with particular attention to details. Our little champions will be proud of it.





AE44 BLUE



AE21 BLACK



AE95 BLACK

YOUNG

A12N2072B

FABRIC **PALLINO 120 GR** (50% PL - 50% COOLMAX®)

SIZES **1 - 2 - 3 - 4 - 5 (5/6 - 7/8 - 9/10 - 11/12 - 13/14)**

Maglia per i ciclisti più giovani, realizzata con tessuti leggeri e confortevoli, garantiscono la massima traspirabilità.

Jersey for younger cyclists, made with lightweight and comfortable fabrics, it provides maximum breathability.

COLORS



AE45 PINK

ITEM KID

BIBSHORTS A21N207B

SHORTS A29N207B

FABRIC **LYCRA CHALLENGER 225 GR** (79% NY - 21% EA)

SIZES **1 - 2 - 3 - 4 - 5 (5/6 - 7/8 - 9/10 - 11/12 - 13/14)**

Pantaloncini con fondello studiato e progettato appositamente per il corpo dei nostri piccoli campioni. Leggerezza e comodità sono una garanzia.

Shorts with pad studied and designed specifically for the body of our little champions. Lightness and comfort are a guarantee.

BABY

RIDE DURATION

5h 6h 7h 8h 9h 10h+



TRIATHLON

SUMMER COLLECTION

Body pensati per prestazioni al top, realizzati con tessuti altamente tecnici e performanti. Garantiscono una perfetta vestibilità e un'eccellente aerodinamicità

Skinsuits designed for top performance, made with highly technical and performing fabrics. They deliver a perfect fit and excellent aerodynamics.



AERO 2.0

R91P2026M

FABRIC **SHILD DWR 210 GR** (80% PL - 20% EA)

SIZES **XS - 2XL**

Body sviluppato per i professionisti delle tre discipline, aderisce perfettamente al corpo combinando aerodinamicità, leggerezza e traspirabilità. La sua costruzione garantisce la massima libertà di movimento sia in acqua che all'aperto. Consigliato per disciplina Ironman.

DETTAGLI

- Tessuto con trattamento idrorepellente (DWR)
- Due tasche posteriori con apertura laterale
- Fondo manica e fondo gamba a taglio vivo
- Zip frontale camlock coperta

Skinsuit developed for professionals of the three disciplines, it adheres perfectly to the body by combining aerodynamics, lightness and breathability. Its construction guarantees maximum freedom of movement both in the water and outdoors. Recommended for Ironman discipline.

DETAILS

- Fabric with water repellent treatment (DWR)
- Two back pockets with side opening
- Raw cut edging at sleeve-end and leg-end
- Covered camlock frontal zipper

METEO/ WEATHER



SPORT



B-IRON

RIDE DURATION

5h 6h 7h 8h 9h 10h+



AE46 BLUE

DWR - Durable Water Repellent, trattamento che migliora le prestazioni del capo favorendo la formazione di gocce d'acqua e lo scivolamento di queste sulla superficie, garantendo quindi l'idrorepellenza.

DWR - Durable Water Repellent, treatment that enhances the performance of the garment by encouraging water to bead up and roll off the surface, ensuring water repellency.

TRI MAN

R90P2016M

FABRIC **SHILD DWR 210 GR** (80% PL - 20% EA)

SIZES **XS - 2XL**

Questo body offre le migliori prestazioni in nuoto grazie al trattamento DWR idrorepellente e alla scelta di tessuti tecnici e leggeri. Ridotte le cuciture al minimo per minore resistenza all'acqua. Indicato per Triathlon medio e olimpico.

DETTAGLI

- Tessuto con trattamento idrorepellente (DWR)
- Due tasche posteriori con apertura laterale
- Parte superiore apribile totalmente con zip e staccata dal pantalone frontalmente
- Zip frontale camlock
- Fondo gamba con elastico da 5cm

This skinsuit offers the best swimming performance thanks to the water-repellent treatment and the choice of technical and light fabrics. Minimized seams for less water resistance. Recommended for medium and Olympic Triathlon.

DETAILS

- Fabric with water repellent treatment (DWR)
- Two back pockets with side opening
- Upper part totally openable and detached from the shorts at the front
- Camlock frontal zipper
- Leg-end with 5 cm elastic band

METEO/ WEATHER



SPORT



B-IRON

RIDE DURATION

5h 6h 7h **8h** 9h 10h+



AE46 BLUE

TRI LADY

R90N2026L

FABRIC SHILD DWR 210 GR (80% PL - 20% EA)

SIZES XS - XL

Realizzato con tessuto idrorepellente e aderente al corpo per garantire una maggiore velocità sull'acqua. Le bretelle elasticizzate e la fascia elastica sul petto rendono questo body super confortevole durante le gare più estreme. Indicato per Triathlon medio e olimpico.

DETTAGLI

- Tessuto con trattamento idrorepellente (DWR)
- Morbida fascia al petto
- Fondo gamba con elastico da 7,5 cm

Made with water-repellent fabric and close to the body fit to ensure greater speed on the water. The elasticated braces and the elastic chest band make this skinsuit super comfortable during the most extreme races. Recommended for medium and Olympic Triathlon.

DETAILS

- Fabric with water repellent treatment (DWR)
- Comfortable chest band
- Leg-end with 7,5 cm elastic band

METEO/ WEATHER



SPORT



B-IRON

RIDE DURATION

5h	6h	7h	8h	9h	10h+
----	----	----	----	----	------





AE47 PINK



AE46 BLUE



AE46 BLUE

T-AERO

R10P201M

FABRICS **JERSEY 130 GR** (88% PL - 12% EA)

SIZES **XS - 2XL**

Canotta con tre tasche a sacco posteriori, dal comfort elevato per l'uso di ogni giorno in allenamento. Ideale per coloro che richiedono un capo affidabile e duraturo.

Top with three back pockets, with high comfort for everyday training. Designed for those that required a reliable and durable garment

METEO/ WEATHER



SPORT



T-AERO/ZIP

R10P202M

FABRIC **DEDALO 180 GR** (82% PL - 18% EA)

SIZES **XS - 2XL**

Canotta con zip frontale e tasche posteriori, realizzata in tessuto leggero, resistente e morbido. Adatto per tutte le prestazioni sportive.

Top with front zipper and back pockets, realized in lightweight and resistant fabric. Suitable for all sports performances.

METEO/ WEATHER



SPORT





AE47 PINK



AE47 PINK

T-AERO LADY

R10P203L

FABRICS **PALLINO 120 GR** (50% PL - 50% COOLMAX®)

SIZES **XS - XL**

Canotta da donna con tasca posteriore in rete Dedalo. La fascia elastica al petto garantisce il massimo comfort e una perfetta vestibilità.

Woman's tank top with back pocket and side panels in Dedalo mesh. The elastic chest band guarantees maximum comfort and a perfect fit.

METEO/ WEATHER



SPORT



TOP

R13P201L

FABRIC **LYCRA 240 GR** (80% PL - 20% EA)

SIZES **XS - XL**

Top donna con fascia elastica al petto per sentirsi comode e sicure. Realizzato in tessuto traspirante e morbido sulla pelle.

Woman's top with elastic chest band to feel comfortable and safe. Made of breathable fabric and soft on the skin.

METEO/ WEATHER



SPORT



PANTA

MAN WITH POCKET **R29P201M**

WOMAN WITH POCKET **R29P201L**

FABRIC **LYCRA CHALLENGER 225 GR** (79% NY - 21% EA)

SIZES **XS - 2XL**

Pantaloncino con cavallo in Lycra e fondello studiato appositamente per il triathlon. Bande laterali in rete Dedalo resistente e taschino posteriore con zip.

Shorts with Lycra crotch and pad designed specifically for triathlon. Side bands in resistant Dedalo mesh and back pocket with zipper.



AE46 BLUE



METEO/ WEATHER



SPORT



B-IRON

RIDE DURATION

5h 6h 7h **8h** 9h 10h+



AE47 PINK





BIEMME
ESSENCE OF CYCLING

BIEMME
ESSENCE OF CYCLING

BIEMME

MTB

SUMMER COLLECTION

Tessuti incredibilmente leggeri e traspiranti, scelti per garantire resistenza e comfort. Collezione ideata per i professionisti più impavidi che non temono i sentieri più estremi.

Incredibly light and breathable fabrics, chosen to guarantee resistance and comfort. Collection designed for the most fearless professionals, who do not fear the most extreme trails.





AF32 BROWN



AF955 BLACK

GRAVEL

A12N2062M

FABRIC **LANCASTER 130 GR** (62% MULTI.PL - 38% PL)

SIZES **XS - 4XL**

Maglia Gravel in tessuto leggero in grado di garantire la massima traspirabilità e totale libertà di movimento.

DETTAGLI

- Zip YKK® camlock coperta
- Tasca tripartita con fettuccia laterale reflex
- Fondo vita con elastico siliconato
- Fianchi in tessuto elasticizzato
- Maniche a taglio vivo

Gravel jersey in lightweight fabric to ensure maximum breathability and full range of motion.

DETAILS

- Covered YKK® camlock zipper
- Tripartite pocket with reflex piping
- Waistband with silicone gripper
- Side panels in stretchy fabric
- Raw cut sleeves

CARGO ADVENTURE

A21P203M

FABRIC **LYCRA CHALLENGER 225 GR** (79% NY - 21% EA)

SIZES **XS - 4XL**

Pantaloni progettati per le attività più avventurose sia per sentieri sterrati che per strada. Comode tasche laterali e posteriori dove riporre il tuo smartphone o altri piccoli oggetti in sicurezza.

DETTAGLI

- Bande laterali e cavallo in Lycra tinto pezza
- Fondo gamba con banda elastica (h. 7,5 cm)
- Bretelle sagomate in rete per mantenere la schiena fresca
- Tasche easy-access in rete

Bibshorts designed for the most adventurous activities both on dirt paths and on the road. Practical side and back pockets for storing your smartphone or other small items securely.

DETAILS

- Side panels and crotch in piece-dyed Lycra
- Leg-end with elastic band (h. 7,5 cm)
- Shaped mesh bibs to keep the back fresh
- Easy-access mesh pockets

BRT GEL

RIDE DURATION

5h 6h 7h 8h 9h 10h+





AF33 GREEN

ENDURO

A17L203M

FABRIC **LANCASTER 130 GR** (62% MULTI.PL - 38% PL)

SIZES **XS - 4XL**

Maglia da enduro realizzata con tessuto altamente traspirante e incredibilmente resistente alle abrasioni. Ottima per le uscite fuoristrada.

DETTAGLI

- Collo con taglio a V
- Maniche a 3/4

Enduro jersey made with highly breathable fabric and it is incredibly resistant to abrasion. Excellent for off-road rides.

DETAILS

- V-cut neck
- 3/4 sleeves



AF34 ORANGE

E-BIKE

A11L2062M

FABRIC **LANCASTER 130 GR** (62% MULTI.PL - 38% PL)

SIZES **XS - 4XL**

Maglia che combina perfettamente stile e comodità, dal taglio classico e vestibilità morbida anche grazie alla zip frontale. Pratico taschino posteriore dove riporre il proprio smartphone e/o documenti.

DETTAGLI

- Zip YKK® camlock
- Taschino parte posteriore

Jersey that perfectly combines style and comfort with a classic cut and soft fit thanks to the long zipper. Handy back pocket with zipper to storage your smartphone and/or documents.

DETAILS

- YKK® camlock zipper
- Back zipped pocket



AA95 BLACK



AE95 BLACK



AE95 BLACK



PANTA ENDURO

A27L202M SHORTS

A75N201M UNDERPANTS W/FX13 MAN

A75N201L UNDERPANTS W/FX13 LADY

FABRICS **HIGH TENACITY 180 GR** (100% PA)

LYCRA CHALLENGER 225 GR (79% NY - 21% EA)

SIZES **XS - 4XL**

Pantaloni freeride in tessuto tecnico leggero ed elasticizzato con un'ottima resistenza all'abrasione. Perfetto per le uscite in mountain bike.

OPZIONALE: boxer rimovibile con velcro e fondello FX13 MAN o LADY.

DETTAGLI

- Chiusura con bottoni a pressione
- Tasche laterali e posteriori con zip per la massima sicurezza
- Zona di ventilazione posteriore con inserto in rete
- Interno gamba in Lycra per maggior comfort
- Chiusura con velcro regolabile

Freeride shorts in lightweight and stretch technical fabric with excellent abrasion resistance. Perfect for mountain bike rides.

OPZIONALE: removable underpants with velcro and FX13 MAN or LADY pad.

DETAILS

- Snap closure
- Lateral and back pockets with zipper for maximum security
- Rear airflow zone with mesh insert
- Lycra inseam for greater comfort
- Adjustable velcro strap

PANTA GRAVEL

A27N201M

FABRIC **ASPEN 200 GR** (92% PA - 8% EA)

SIZES **XS - 4XL**

Pantaloni Gravel sono la scelta ideale per le tue avventure più audaci. Morbidi e leggeri ma allo stesso tempo garantiscono un'ottima resistenza all'abrasione.

Gravel pants are the ideal choice for your boldest adventures. Soft and lightweight but at the same time it provides excellent resistance to abrasion.



Taschino posteriore con zip interno.
Back pocket with internal zipper.

ACCESSORIES

WINTER COLLECTION

Linea realizzata appositamente per supportare i ciclisti, funzionale e confortevole senza tralasciare lo stile e il design.

Line designed specifically to support cyclists, functional and comfortable without neglecting style and design.



CRONO

A60N201M

FABRIC **LYCRA 240 GR** (50% PL - 35% NY - 15% PU)

SIZES **XS - 2XL**

Guanto estivo con dorso in Lycra e palmo antiscivolo in Alcantara. Chiusura con velcro.

Summer glove with upper part in Lycra and Alcantara palm. Velcro closure.



AE95 BLACK



AE33 GREEN



AE51 PINK

RACE

A60N202M

FABRIC **LYCRA 240 GR** (94% PL - 6% EA)

SIZES **XS - 2XL**

Guanto estivo con dorso in Lycra e palmo antiscivolo in Alcantara. Polsino elasticizzato per una facile vestibilità.

Summer glove with upper part in Lycra and Alcantara palm. Stretch cuff for easy fit.



AE12 BLACK/YELLOW



AE13 BLACK/GREY

ENNA

A61N103M

FABRIC **(60% NY 35% - PL 5% EA)**

SIZES **XS - 2XL**

Guanti invernali termici sviluppati in tessuto Neoprene che garantiscono la protezione dal vento e dall'acqua. Palmo con silicone antiscivolo.

Thermal winter gloves developed in Neoprene fabric that guarantee protection from wind and water. Palm with non-slip silicone.

TEMPERATURE



AE95 BLACK

CIMONE

A61N104M

FABRIC **(93% PL - 7% NY)**

SIZES **XS - 2XL**

Caldo guanto invernale con chiusura velcro, in tessuto idrorepellente ma al contempo traspirante. Palmi con rinforzi siliconati per migliorare la presa e dita con tecnologia touchscreen.

Warm winter glove with velcro closure, designed in water repellent fabric but at the same time breathable. Palms with silicone reinforcements to improve grip and fingers with touchscreen technology.

TEMPERATURE



AE58 BLACK/YELLOW

AE95 BLACK

LAGORAI

A61N105M

FABRIC **(50% PL - 40% PU - 10% NY)**

SIZES **XS - 2XL**

Guanto realizzato in tessuto idrorepellente e isolante da indossare con le temperature più estreme, caratterizzato da una calda fodera felpata, palmi con grip in silicone e dita con tecnologia touchscreen. Facile da indossare grazie al cinturino con velcro sul polso.

Glove made of water-repellent and insulating fabric to wear in the most extreme temperatures, characterized by a warm fleece lining, palms with silicone grip and fingers with touchscreen technology. Easy to fit thanks to the velcro strap on the wrist.

TEMPERATURE



AE95 BLACK

CALZINI

A05P201U 18 CM

FABRIC (70% PA SKL - 15% PA - 15% EA)

SIZES S - M - L (35/37 - 38/42 - 43/47)

Calzino estivo in tessuto morbido e traspirante.

Summer sock in soft and breathable fabric.



AF95 BLACK



AF00 WHITE



AF28 GREEN



AF57 ORANGE



AF27 BLUE

CALZINO HIGH-SPEED

A05N201U 18 CM

FABRICS FOOT (70% PA SKL - 15% PA - 15% EA)

LEG IN HIGH-SPEED (80% PL - 20% EA)

SIZES M - L (35/37 - 38/42 - 43/47)

Calzino estivo crono con grip interno in silicone.

Summer crono sock with silicone gripper.



AE95 BLACK



MANICOTTO

MID-SEASON **A01N201M**

WINTER **A01N101M**

FABRICS **LYCRA CHALLENGER 225 GR** (79% NY - 21% EA)

NANOTECH 260 GR (83% PL - 17% EA)

SIZES **XS - 4XL**

Manicotti sagomati con grip interno in silicone che aiuta a mantenere in posizione il capo. Disponibile in Lycra per la mezza stagione e in tessuto felpato e idrorepellente per l'inverno.

Shaped armwarmers with internal silicone gripper that helps keep the garment in place. Available in Lycra for the mid-season and in fleece and water-repellent fabric for the winter.



A95 BLACK



GAMBALE

MID-SEASON **A02N201U**

WINTER **A02N101U**

FABRICS **LYCRA CHALLENGER 225 GR** (79% NY - 21% EA)

NANOTECH 260 GR (83% PL - 17% EA)

SIZES **XS - 4XL**

Gambali sagomati in Lycra o in tessuto felpato con trattamento DWR. Zip fondo gamba per una comoda vestibilità ed elastico siliconato all'interno per garantire una presa migliore.

Shaped legwarmers in Lycra or in fleece fabric with DWR treatment. Zipped leg-end for a comfortable fit and silicone elastic to provide a better grip.



A95 BLACK



GINOCCHIERA

MID-SEASON **A03N201U**

WINTER **A03N101U**

FABRICS **LYCRA CHALLENGER 225 GR** (79% NY - 21% EA)

NANOTECH 260 GR (83% PL - 17% EA)

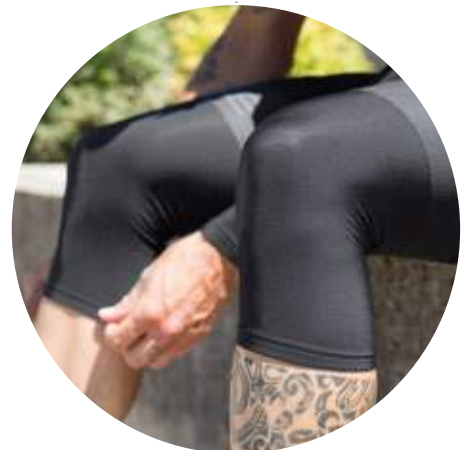
SIZES **XS - 4XL**

Ginocchiera sagomata con grip in silicone per assicurare una perfetta tenuta. Disponibile in Lycra e in tessuto garzato con trattamento DWR per temperature più fredde.

Shaped kneewarmers with silicone grip to provide a perfect seal. Available in Lycra and in fleece fabric with DWR treatment for colder temperatures.



A95 BLACK



B-RAIN

COPRISCARPA A04N102U

FABRIC (93% PL - 7% EA)

SIZES S - M - L - XL - XXL (37/38 - 39/40 - 41/42 - 43/44 - 45/46)

Copriscarpa impermeabile ed elasticizzato, con cuciture termonastrate. Zip posteriore per una vestibilità migliore

Waterproof and stretchable shoe cover, with taped seams. Back zipper for easier fit.



AE95 BLACK



NEOPRENE

COPRISCARPA A04N103U

COPRIPUNTA A04N104U

FABRIC NEOPRENE 2MM

SIZES S - M - L - XL - XXL (37/38 - 39/40 - 41/42 - 43/44 - 45/46)

SIZES S/M - L/XL

Copriscarpa in neoprene elasticizzato, con cuciture termonastrate e rifiniture reflex. Zip posteriore per una migliore vestibilità.

Neoprene shoe cover, with taped seams and reflex details. Back zipper for easier fit.



AE95 BLACK



AE95 BLACK



FASCIA

A07N101U

FABRIC **SUPERROUBAIX® 245 GR** (85% NY - 15% EA)

SIZES **ONE SIZE**

Fascia sagomata in tessuto felpato ed elasticizzato, da indossare sotto il casco per mantenere calda la fronte e le orecchie nelle giornate più fredde.

Shaped band in fleece and stretchable fabric, to be worn under the helmet to keep the forehead and ears warm on the coldest days.



AE95 BLACK

SOTTOCASCO

MID-SEASON A08N202U

WINTER A08N102U

FABRICS **LYCRA CHALLENGER 225 GR** (79% NY - 21% EA)

SUPERROUBAIX® 245 GR (85% NY - 15% EA)

SIZES **ONE SIZE**

Calotta traspirante, ripara il capo mantenendolo asciutto e fresco.

Breathable shell, repairs the head by keeping it dry and cool.



AE95 BLACK

BERRETTO

A08M101U

FABRIC **SUPERROUBAIX® 245 GR** (85% NY - 15% EA)

SIZES **ONE SIZE**

Berretto termico con fori per occhiali, ripara il capo mantenendolo asciutto e fresco.

Thermal under helmet with holes for glasses, it protects the head by keeping it dry and cool.



AE95 BLACK

SCALDACOLLO

A09N101U

FABRIC **SUPERROUBAIX® 245 GR** (85% NY - 15% EA)

SIZES **ONE SIZE**

Scaldacollo invernale multiuso con pratico coulisse.

Multi-purpose winter neck warmer with practical drawstring.



AE95 BLACK

PASSAMONTAGNA

A09C102U

FABRIC **SUPERROUBAIX® 245 GR** (85% NY - 15% EA)

SIZES **ONE SIZE**

Passamontagna realizzato in morbido tessuto felpato, protegge viso e collo dal freddo.

Balaclava made of soft fleece fabric, protects your face and neck from the cold.



AE95 BLACK

BUFF

A09D202U

FABRIC **LANCASTER 130 GR** (62% MULTI.PL - 38% PL)

SIZES **ONCE SIZE**

Scaldacollo estivo in tessuto leggero e traspirante, ripara collo, viso e testa.

Summer buff in light and breathable fabric, it protects neck, face and head.



AE33 GREEN



AE55 ANTHRACITE



AE51 PINK

CAPPELLINO

A08N201U

FABRICS **COTTON / MESH**

SIZES **ONE SIZE**

Cappellino leggero da ciclismo in cotone con inserto posteriore in rete. Ripara dal sole e mantiene il capo fresco e asciutto.

Lightweight cycling cap in cotton fabric with mesh insert. It protects from the sun and keeps the head fresh and dry.



AF35 GREEN



AF95 BLACK







A00 WHITE

MARMOLADA

A70C203M

FABRIC (75% PP DRYARN - 10% EA - 15% CARBON)

SIZES **ONE SIZE**

Intimo smanicato in rete super leggera. Traspirante e di veloce asciugatura per il clima più caldo.

Sleeveless underwear in super light mesh. Breathable and fast drying for the warmest climate.



A695 BLACK

BADIA

A73N101M

FABRIC (95% PP DRYARN - 5% EA)

SIZES **S/M - L/XL**

Nuovo intimo termico a manica lunga ideato per le temperature più rigide. Realizzato in tessuto estremamente traspirante ed elastico, assicura la corretta termoregolazione corporea oltre che ad comfort assoluto.

New long-sleeved thermal base layer designed for the coldest temperatures. Made of extremely breathable and stretchy fabric, it ensures correct body thermoregulation as well as absolute comfort.





A95 BLACK



A95 BLACK

DOLOMITI

A71C201M

FABRIC (75% PP DRYARN - 15% PA - 5% EA - 5% CARBON)

SIZES XS/S - M/L - XL/XXL

Maglia intima manica corta in tessuto Carbon InfraRED mantiene la pelle asciutta e fresca. Ideale per le mezze stagioni.

Short-sleeve base layer in Carbon InfraRED fabric that keeps the skin dry and fresh. Ideal for mid-seasons.

ARABBA

A73C201M

FABRIC (75% PP DRYARN - 15% PA - 5% EA - 5% CARBON)

SIZES XS/S - M/L - XL/XXL

Maglia intima manica lunga in tessuto Carbon InfraRED, leggera e molto confortevole grazie alla sua elasticità che non limita i movimenti.

Long-sleeve base layer in Carbon InfraRED fabric, light-weight and very comfortable thanks to its elasticity that does not restrict movements.

COLORS



A00 WHITE

COLORS



A00 WHITE

TABELLA TAGLIE

MISURE

Le misure indicate in questa tabella hanno il solo scopo di fornire una linea guida. Ogni modello è studiato per vestire diversamente e per sfruttare le caratteristiche intrinseche dei materiali con cui è stato realizzato.

SIZES

Sizes indicated in this chart have to be considered only as guidelines. Each model was designed to fit differently to take advantage of the inherent characteristics of the materials used.

MEN RACE FIT

	X5	S	M	L	XL	2XL	3XL	4XL
1 TORACE/CHEST	88	92	96	100	104	108	112	116
2 ALTEZZA/HEIGHT	172-176	175-179	178-182	181-185	184-188	187-191	190-193	192-195
3 VITA/WAIST	69	73	77	81	85	89	93	95
4 BRETELLE/BRACES	37	38	39	40	41	42	43	44
5 FONDO GAMBA/BOTTOM LEG	43	44,5	46	47,5	49	50,5	52	53,5

MEN PRO FIT

	X5	S	M	L	XL	2XL	3XL	4XL
1 TORACE/CHEST	86	90	94	98	102	106	110	114
2 ALTEZZA/HEIGHT	172-176	175-179	178-182	181-185	184-188	187-191	190-193	192-195

WOMEN RACE FIT

	X5	S	M	L	XL	2XL	3XL
1 TORACE/CHEST	80	84	88	92	96	100	104
2 ALTEZZA/HEIGHT	160-163	164-166	167-169	170-172	173-176	177-180	181-185
3 VITA/WAIST	65	69	73	77	81	85	89
4 BRETELLE/BRACES	38	39	40	41	42	43	44
5 FONDO GAMBA/BOTTOM LEG	39	40,5	42	43,5	45	46,5	48

WOMEN PRO FIT

	X5	S	M	L	XL	2XL	3XL
1 TORACE/CHEST	78	82	86	90	94	98	102
2 ALTEZZA/HEIGHT	160-163	164-166	167-169	170-172	173-176	177-180	181-185

MANICOTTI/ARMWARMERS

	X5	S	M	L	XL
6 LUNGHEZZA/LENGTH	47,5	49	50,5	51,7	52,9
7 BICIPITE/BICEPS	30	31	32	33	34
8 POLSO/CUFF	16	17	18	19	20

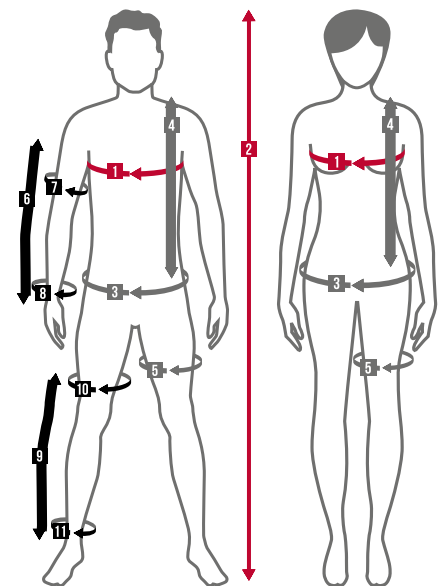
GAMBALI/LEGWARMERS

	X5	S	M	L	XL
9 LUNGHEZZA/LENGTH	72	73	74	75	76
10 COSCIA/THIGH	52	54	56	58	60
11 CAVIGLIA/ANKLE	21	22	23	24	25

■ Maglie, giubbini, gilet, mantelline.
Jerseys, jackets, vests, capes.

■ Pantaloni, calzamaglie, body.
Bibshorts, bibtights, skinsuits.

■ Accessori.
Accessories.



Le foto e le descrizioni dei modelli contenuti in questo catalogo sono solamente a scopo illustrativo. B.Evo Srl si riserva il diritto di apportare modifiche in qualsiasi momento e senza obbligo di preavviso alcuno.

The pictures and descriptions of all models shown in this catalogue have illustrative purposes only. B.Evo Srl can apply any change at any time without notices.





BIEMME

ESSENCE OF CYCLING

B.Evo Srl
Via Oltre Agno 41
36070 Brogliano (Vi) - ITALY
Tel. +39 0445 947366
info@b-evo.com

www.biemmesport.com