

WORLD

FOR

[www.biemmesport.com](http://www.biemmesport.com)

23 | CUSTOM

**B3**  
BIEMME







# SOMMARIO SUMMARY

04 PADS

10 CYCLING

PRO TECH GARMENTS	_11
JERSEYS	_22
BIBSHORTS / SHORTS	_28
SPEEDSUITS	_33
WINDPROOF VEST	_37
WINDPROOF SHELL	_40
LONG SLEEVE JERSEYS	_42
WINTER JACKETS	_44
BIBTIGHTS / KNICKERS	_47

50 MTB

54 TRIATHLON

58 RUNNING

62 ACCESSORIES

67 SIZES CHART

**BIEMME** è un marchio Italiano fondato nel 1978, leader nel campo dell'abbigliamento tecnico da ciclismo. Fin dall'inizio l'azienda si è avvalsa della collaborazione di campioni del ciclismo e si è impegnata nella sponsorizzazione di team professionisti. Un laboratorio interno all'azienda studia e progetta i prodotti per poi testarli con atleti di vari livelli ed infine li perfeziona prendendo spunto dalle loro indicazioni. Non solo per professionisti: ciclisti di vari livelli hanno bisogno di capi differenti. Ecco perché **Biemme propone linee che vanno dal ciclo turista al professionista delle due ruote.** Biemme, nei suoi 40 anni di storia, è stata un'azienda innovatrice, basti ricordare il primo fondello in tessuto realizzato nel 1984 ed oggi diventato di uso comune. L'anno della svolta è il 2009 all'insegna della nuova filosofia aziendale **ESSENCE OF CYCLING** in controtendenza rispetto ad un mercato che cerca forme esasperate, linee dettate solo dall'estetica, Biemme riparte dalla radice, dalla genesi, ovvero dal capo perfetto per forma e funzionalità.

***BIEMME** is an Italian brand founded in 1978, major reality in the field of technical clothing for cycling. Ever since the beginning, the company always involved cycling champions for the testing and improvement of the garments produced. Biemme also involved professional teams. The internal R&D department studies and engineers the garments, develops and finally tests them directly on athletes of various levels. The items are improved according to indications received during and after testing. It is important that many people test the clothing as different riders have different requests. **Biemme provides a full range of clothing: from the cyclo-tourist to the pro rider.** In the course of over 40 year history, Biemme has been an innovative and expanding company; we remember the first textile pad created in 1984 which is now of common use. An important milestone was set in 2009, where the new company credo becomes **ESSENCE OF CYCLING** This motto resumes Biemme's idea for the perfect garment: essentiality against exasperation in shapes and colors, comfort against pushing of esthetics.*

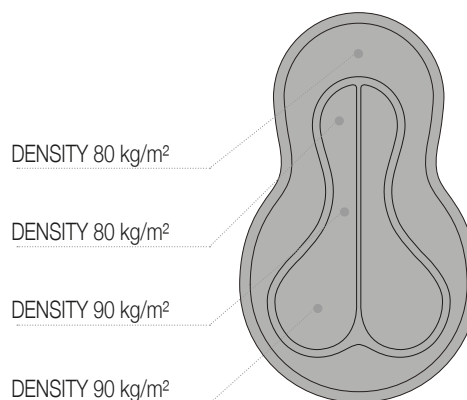
**B3**  
**BIEMME**

# FONDELLI PADS

## GARUN 2

Il fondello GARUN 2 è l'evoluzione del GARUN 1. Il guscio interno del fondello è composto da un tessuto antibatterico e traspirante, bi-elastico privo di cuciture superficiali per avere un maggior comfort a contatto con la pelle. L'imbottitura è applicata nella parte sottostante del fondello saldata con quattro tiranti per un perfetto posizionamento sulla sella, migliorando la distribuzione dello sforzo e più efficace nella pedalata. Consigliato per lunghe distanze, come Gran Fondo e Randonnée.

*The GARUN 2 pad is the evolution of the GARUN 1. The inner shell is made of an antibacterial and breathable, bi-elastic fabric with no surface seams for greater comfort in contact with the skin. The padding is applied to the underside of the pad fixed with four bands for perfect positioning on the saddle, improving the distribution of effort and more effective pedaling. Recommended for long distances, such as Gran Fondo and Randonnée.*



### RIDE DURATION

1h 2h 3h 4h 5h 6h 7h 8h 9h **10h+**

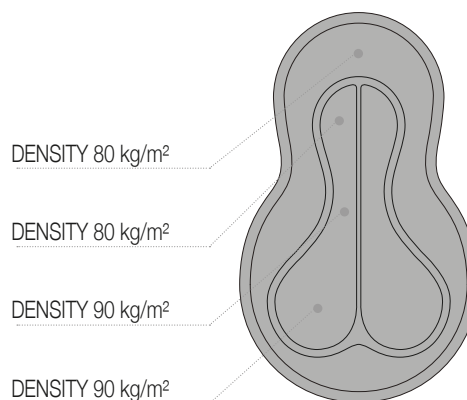
Tessuto leggero, soffice, traspirante, bi-elastico e di asciugatura rapida.  
*Lightweight, soft, breathable and bi-elastic fabric that dries fast.*

Sellino ad alta densità 120kg/m<sup>3</sup> spessore 8 mm.  
*High density saddle with 120kg/m<sup>3</sup> density and 8 mm thickness.*

## GARUN 1

Fondello con un filato speciale per aumentare e favorire l'espulsione del sudore e mantenere un ambiente fresco e asciutto. Composto da una schiuma a tre livelli di densità per migliorare il sostegno e garantire una perfetta vestibilità aderendo al corpo. L'imbottitura è applicata nella parte sottostante del fondello per garantire una perfetta distribuzione dello sforzo e quindi più efficace. Consigliato per lunghe distanze.

Pad with a special yarn to increase and promote the expulsion of sweat and maintain a cool and dry environment. Composed of a foam with three levels of density to improve support and ensure a perfect fit by adhering to the body. The padding is applied to the underside of the pad to ensure perfect distribution of effort and therefore more effectiveness. Recommended for long distances.



### RIDE DURATION

1h 2h 3h 4h 5h 6h 7h 8h 9h **10h+**

Tessuto leggero, soffice, traspirante, bi-elastico e di asciugatura rapida.  
*Lightweight, soft, breathable and bi-elastic fabric that dries fast.*

Spugna forata densità 60kg/m<sup>3</sup> spessore 4 mm.  
*Perforated sponge with 60kg/m<sup>3</sup> density and 4 mm thickness.*

MTP forato densità 90kg/m<sup>3</sup> spessore 10 mm.  
*Perforated MTP with 90kg/m<sup>3</sup> density and 10 mm thickness.*

# FONDELLI PADS

## B22

Il fondello B22 è stato progettato per chi cerca la massima protezione con un spessore ridotto. Non c'è la presenza di cuciture, è composta da un imbottitura unica che viene iniettata e modellata al tessuto. Estremamente traspirante ed elastico, si adatta perfettamente alla fisionomia del ciclista senza nessun ingombro ma garantendo sicurezza e comfort. Consigliato per i più esperti in bici da strada e per le lunghe distanze.

*The B22 pad has been designed for those looking for maximum protection with a reduced thickness. There is no seams, it consists of a single padding that is injected and shaped to the fabric. Extremely breathable and elastic, it adapts perfectly to the physiognomy of the cyclist without any bulk, but ensuring safety and comfort. Recommended for the more experienced on road bikes and for long distances.*



### RIDE DURATION

1h 2h 3h 4h 5h 6h 7h 8h 9h **10h+**

Tessuto leggero, soffice, traspirante, bi-elastico e di asciugatura rapida.  
*Lightweight, soft, breathable and bi-elastic fabric that dries fast.*

## FX23-3D

Il fondello FX23-3D è l'evoluzione del nostro FX13 con un nuovo taglio tridimensionale, anatomico senza cuciture, studiato per conformarsi e adattarsi alla forma della sella. Il sistema di schiuma perforata a densità diverse (120/90 kg/mc) varia gradualmente nello spessore e nel sostegno in base alle aree del fondello e ai punti in cui è più necessario il supporto. Garantisce la massima protezione e traspirabilità durante tutta la performance.

*The FX23-3D pad is the evolution of our FX13 with a new three-dimensional cut, anatomic and seamless, designed to conform and adapt to the shape of the saddle. The perforated foam system with different densities (120/90 kg/mc) gradually varies in thickness and support according to the areas of the pad and the points where support is most needed. Guarantees maximum protection and breathability throughout the performance.*



### RIDE DURATION

1h 2h 3h 4h 5h 6h **7h** 8h

Tessuto leggero, soffice, traspirante, bi-elastico e di asciugatura rapida.  
*Lightweight, soft, breathable and bi-elastic fabric that dries fast.*

# FONDELLI PADS

## BRT GEL

BRT è un fondello brevettato da Biemme realizzato da vari strati sovrapposti e perforati in maniera asimmetrica. Tale azione garantisce una migliore traspirazione, mantenendo la zona fresca e asciutta. Il gel presente nella zona centrale permette di assorbire le vibrazioni trasmesse dal telaio.

*BRT is a pad patented by Biemme made of various overlapping layers and perforated asymmetrically. This action guarantees better transpiration, keeping the area cool and dry. The gel present in the central area allows to absorb the vibrations transmitted by the frame.*

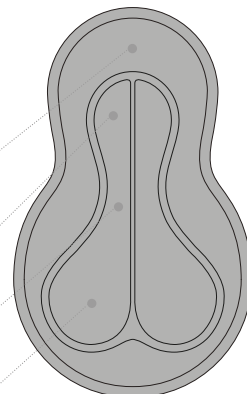


DENSITY 60 kg/m<sup>2</sup>

DENSITY 60 kg/m<sup>2</sup>

DENSITY 75 kg/m<sup>2</sup>

DENSITY 75 kg/m<sup>2</sup>



### RIDE DURATION

1h 2h 3h 4h 5h 6h 7h 8h

Gel forato nella zona di appoggio che attenua le vibrazioni.  
*Perforated gel in the saddle zone to reduce vibrations.*

Tessuto leggero, soffice, traspirante, bi-elastico e di asciugatura rapida.  
*Lightweight, soft, breathable and bi-elastic fabric that dries fast.*

Spugna forata densità 60kg/m<sup>3</sup> spessore 4mm.  
*Perforated sponge with 60kg/m<sup>3</sup> density and 4 mm thickness.*

MTP forato densità 90kg/m<sup>3</sup> spessore 10 mm.  
*Perforated MTP with 90kg/m<sup>3</sup> density and 10 mm thickness.*

## FX13

FX13 è il nostro fondello storico, anatomicamente sagomato e dotato di un canale centrale che garantisce un'ottima assorbenza all'urto. Realizzato con tessuti ipoallergenici e composti da più livelli di materiali di varie densità forati tra di loro in modo esclusivo; questo assicura la massima traspirazione ed elasticità, adattandosi al corpo e lasciando libertà di movimento.

*FX13 is our historical pad, anatomically shaped with a central channel that guarantees excellent shock absorption. Made with hypoallergenic fabrics and composed of multiple levels of materials of various densities perforated together in an exclusive way. This ensures maximum breathability and elasticity, adapting to the body and leaving freedom of movement.*

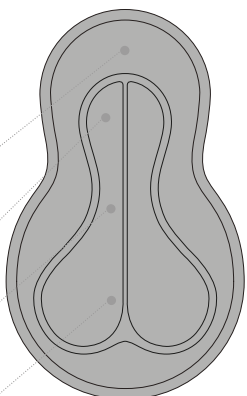


DENSITY 50 kg/m<sup>2</sup>

DENSITY 50 kg/m<sup>2</sup>

DENSITY 60 kg/m<sup>2</sup>

DENSITY 60 kg/m<sup>2</sup>



### RIDE DURATION

1h 2h 3h 4h 5h 6h 7h 8h

Tessuto leggero, soffice, traspirante, bi-elastico e di asciugatura rapida.  
*Lightweight, soft, breathable and bi-elastic fabric that dries fast.*

Spugna forata densità 60kg/m<sup>3</sup> spessore 4mm.  
*Perforated sponge with 60kg/m<sup>3</sup> density and 4 mm thickness.*

MTP forato densità 90kg/m<sup>3</sup> spessore 10mm.  
*Perforated MTP with 90kg/m<sup>3</sup> density and 10 mm thickness*



# FONDELLI PADS

## FX13 GEL

FX13 uguale nelle sue caratteristiche ma altamente migliorato con l'inserzione del gel nella parte centrale. Il gel viene forato contemporaneamente con tutto il materiale in modo da permettere la traspirazione e disperdere la temperatura. Questo garantisce l'assorbimento dello stress provocato dal suolo durante la performance e quindi garantire un maggior comfort.

*FX13 equal in its characteristics but highly improved with the insertion of the gel in the central zone. The gel is pierced simultaneously with all the material in order to allow transpiration, and so disperse the temperature. This guarantees the absorption of the stress caused by the ground during performance and ensures greater comfort.*

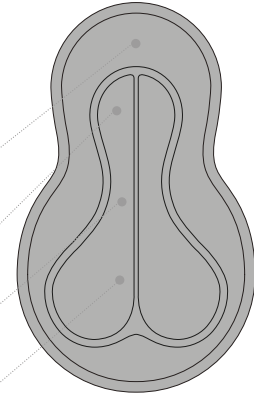


DENSITY 70 kg/m<sup>2</sup>

DENSITY 70 kg/m<sup>2</sup>

DENSITY 80 kg/m<sup>2</sup>

DENSITY 80 kg/m<sup>2</sup>



### RIDE DURATION

1h 2h 3h 4h 5h 6h **7h** 8h

Gel forato nella zona di appoggio che attenua le vibrazioni.  
*Perforated gel in the saddle zone to reduce vibrations.*

Tessuto leggero, soffice, traspirante, bi-elastico e di asciugatura rapida.  
*Lightweight, soft, breathable and bi-elastic fabric that dries fast.*

Spugna forata densità 60kg/m<sup>3</sup> spessore 4 mm.  
*Perforated sponge with 60kg/m<sup>3</sup> density and 4 mm thickness.*

MTP forato densità 90kg/m<sup>3</sup> spessore 10 mm.  
*Perforated MTP with 90kg/m<sup>3</sup> density and 10 mm thickness.*

## B-IRON / B-IRON GEL

Fondello sviluppato per il triathlon garantisce leggerezza e protezione. Il suo ridotto spessore non è di alcun intralcio durante il nuoto e la corsa, l'imbottitura fornisce un elevato comfort anche nelle lunghe sessioni di ciclismo. Disponibile nella versione con inserto in gel.

*Pad developed for triathlon, it guarantees lightness and protection. Its reduced thickness is no hindrance during swimming and running, the padding provides high comfort even in long cycling sessions. Available in the version with gel insert.*

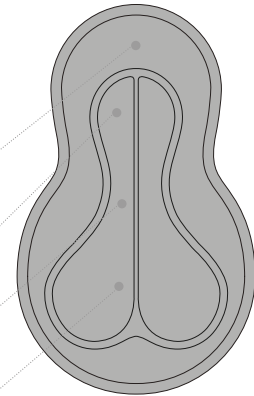


DENSITY 40 kg/m<sup>2</sup>

DENSITY 40 kg/m<sup>2</sup>

DENSITY 45 kg/m<sup>2</sup>

DENSITY 45 kg/m<sup>2</sup>



### RIDE DURATION

1h 2h 3h 4h 5h 6h 7h **8h**

Tessuto leggero, soffice, traspirante, bi-elastico e di asciugatura rapida.  
*Lightweight, soft, breathable and bi-elastic fabric that dries fast.*

# FONDELLI PADS

## FX13 LADY

Fondello anatomicamente sagomato e dotato di un canale centrale che garantisce un'ottima assorbenza all'urto. Altamente elastico e traspirante.

*Anatomically shaped pad with a central channel that guarantees an excellent shock absorbency. Highly elastic and breathable.*

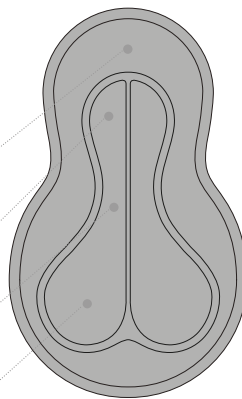


DENSITY 50 kg/m<sup>2</sup>

DENSITY 50 kg/m<sup>2</sup>

DENSITY 60 kg/m<sup>2</sup>

DENSITY 100 kg/m<sup>2</sup>



### RIDE DURATION

1h 2h 3h 4h 5h **6h** 7h 8h

Tessuto leggero, soffice, traspirante, bi-elastico e di asciugatura rapida.  
*Lightweight, soft, breathable and bi-elastic fabric that dries fast.*

Spugna forata densità 60kg/m<sup>3</sup> spessore 4mm.  
*Perforated sponge with 60kg/m<sup>3</sup> density and 4 mm thickness.*

MTP forato densità 90kg/m<sup>3</sup> spessore 10mm.  
*Perforated MTP with 90kg/m<sup>3</sup> density and 10mm thickness*

## FX13 GEL LADY

Fondello anatomicamente sagomato e dotato di un canale centrale che garantisce un'ottima assorbenza all'urto. Altamente traspirante, viene applicato al pantaloncino senza cuciture. L'inserimento del GEL aiuta a migliorare tutte queste funzionalità.

*This pad is manufactured with an inner perforated foam and a central groove that reduces the body pressure onto the saddle. It is highly breathable and it's particular is the absence of stitching. The insertion of the GEL helps to improve all of these features.*

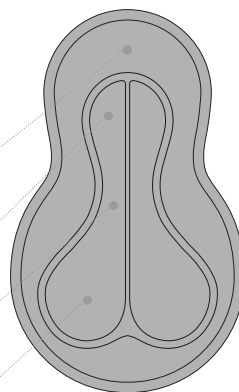


DENSITY 70 kg/m<sup>2</sup>

DENSITY 70 kg/m<sup>2</sup>

DENSITY 80 kg/m<sup>2</sup>

DENSITY 70 kg/m<sup>2</sup>



### RIDE DURATION

1h 2h 3h 4h 5h 6h **7h** 8h

**FX13 GEL FORATO** nella zona di appoggio che attenua le vibrazioni.  
*Perforated FX09 gel in the saddle zone to reduce vibrations.*

Tessuto leggero, soffice, traspirante, bi-elastico e di asciugatura rapida.  
*Lightweight, soft, breathable and bi-elastic fabric that dries fast.*

Spugna forata densità 60kg/m<sup>3</sup> spessore 4mm.  
*Perforated sponge with 60kg/m<sup>3</sup> density and 4 mm thickness.*

MTP forato densità 90kg/m<sup>3</sup> spessore 10mm.  
*Perforated MTP with 90kg/m<sup>3</sup> density and 10 mm thickness.*







An aerial photograph of a winding asphalt road on a hillside. The road curves to the left. On the grassy embankment to the right of the road, there are four large, cylindrical hay bales. Two cyclists are riding on the road, one in front of the other, both leaning forward in a racing posture. The background is a dense forest of green trees. The overall scene is bright and sunny.

# PRO TECH

## CYCLING COLLECTION

Un altro passo verso  
l'evoluzione.

Nuove tecnologie e innovazione  
per migliorare le performances  
dei grandi professionisti!

*Another step towards evolution.  
New technologies and innovation to  
improve the performances of great  
professionals!*



# ELITE JERSEY

MAN **AB12B1232M WITH COLLAR**

WOMAN **AB12B1232L WITH COLLAR**

MAN **AB12B1132M NO COLLAR**

WOMAN **AB12B1132M NO COLLAR**

FABRIC **NOTO 100 GR** (86% PL - 14% EA)

SIZES **3XS - 6XL**

L'evoluzione del modello Martello, sono stati migliorati vestibilità e scelta dei tessuti. Un capo ancora più performante e resistente, super leggero e altamente traspirante, studiata per i grandi professionisti.

## DETTAGLI

- Zip YKK® camlock coperta
- Elastico fondo vita posteriore da 5,5 cm
- Fianchi, sottomanica, fondo vita anteriore e tasche in tessuto operato
- Maniche a martello a taglio vivo
- Tre tasche a sacco con reflex laterale
- Struttura aerodinamica ed ergonomica

*The evolution of the Martello model, the fit and choice of fabrics have been improved. An even more performing and resistant garment, super light and highly breathable .. chosen by great professionals.*

## DETAILS

- Covered YKK® camlock zipper
- Elastic on the lower back (h. 5,5 cm)
- Side panels, underarm, front waist and pockets in textured fabric
- Hammer cut sleeve with raw cut edge
- Three back pockets with lateral reflex piping
- Aerodynamic and ergonomic fit



**Noto** - Tessuto di alta qualità leggero con un'ottima vestibilità. Offre uno straordinario controllo del sudore lasciando traspirare la pelle.

**Noto** - High quality lightweight fabric with an excellent fit. It provides extraordinary wicking by letting the skin breathe.



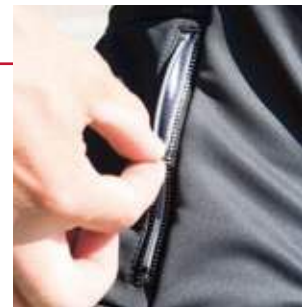
Tessuto Noto.  
Noto fabric.



Fondo manica siliconato.  
Sleeve-end with silicone gripper tape.



Tasche oblique per facilitare l'accesso.  
Slanted pockets for easy access.



**Opzionale / Optional:**  
Tasca laterale con zip reflex.  
Side pocket with reflective zipper.

# COMPRESSION

MAN **AB21B086M**

WOMAN **AB21B086L**

FABRIC **COMPRESSION LYCRA** (66% PA - 34% EA)

SIZES **3XS - 6XL**

Nuovo must-have per tutti i migliori atleti! Il tessuto speciale comprime gradualmente le fibre muscolari, favorendo il ritorno venoso dal basso verso l'alto, quindi l'ossigenazione dei tessuti. Praticamente è come avere i muscoli massaggiati costantemente!

## DETTAGLI

- Cavallo in Lycra gofrato per maggior grip sulla sella
- Bande laterali a compressione
- Fondo gamba con finitura termosaldata
- Bretelle sagomate con taglio centrale per una maggiore traspirabilità
- Fascia girovita con finitura a taglio laser per ridurre la pressione in vita

*New must-have for all top athletes! The special fabric gradually compresses the muscle fibers, favoring venous return from the bottom up, so oxygenating the tissues. Basically it's like having your muscles massaged constantly!*

## DETAILS

- Embossed Lycra crotch for greater grip on the saddle
- Compression side panels
- Leg-end with heat-sealed silicone
- Shaped bibs with a central cut-out for added breathability
- Waistband with laser cut edge to reduce pressure at the waist

## Tessuto a compressione

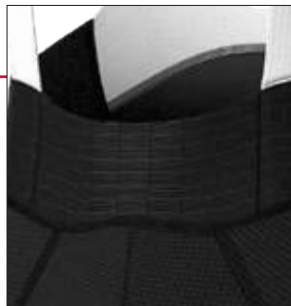
Un nuovo livello di comfort ed ergonomicità. Diversi livelli di compressione graduata per stimolare e migliorare il ritorno venoso.

### Compression fabric

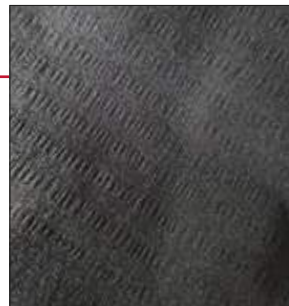
*A new level of comfort and ergonomics. Different levels of graduated compression to stimulate and improve venous return.*



Cavallo in Lycra gofrato.  
*Embossed Lycra crotch.*



Morbida fascia elastica in Lycra.  
*Elastic band in soft Lycra*



Banda laterale con tessuto a compressione graduata.  
*Side band with graduated compression fabric.*



Finitura termosaldate.  
*Heat-sealed leg-end.*



# ELITE PANTA

MAN **AB21B078M**

WOMAN **AB21B078L**

FABRIC **LYCRA X-MATT 240 GR** (80% PL - 20% EA)

SIZES **3XS - 6XL**

Pantaloncino con nuovi tagli ergonomici, super leggero per ridurre il peso e migliorare le performance aerodinamiche, elasticizzato e ultra traspirante.

## DETTAGLI

- Cavallo in Lycra gofrato per maggior grip sulla sella
- Bande laterali in Lycra
- Fondo gamba con elastico da 8 cm con grip
- Bretelle sagomate con taglio centrale per una maggiore traspirabilità
- Fascia girovita con finitura a taglio laser per ridurre la pressione in vita

*Super light bibshorts with new ergonomic cut to reduce weight and improve aerodynamic performance, stretch and breathable fabrics.*

## DETAILS

- Embossed Lycra crotch for greater grip on the saddle
- Side panels in Lycra
- Leg-end with 8 cm elastic gripper band
- Shaped bibs with a central cut-out for added breathability
- Waistband with laser cut edge to reduce pressure at the waist

### Lycra gofrato 205 gr/mq (80% PA - 20% EA)

Lycra con trattamento presente sulla superficie esterna del tessuto, un'impronta permanente che permette un maggiore grip sulla sella e una lunga durata del capo, evitando l'usura provocata dallo sfregamento. Il gofrato con il suo particolare motivo garantisce la fuoriuscita del sudore tra le fughe.

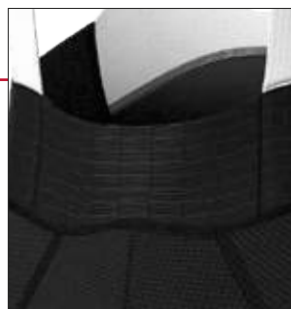
**Embossed Lycra 205 gr/mq (80% PA - 20% EA)** Lightweight and perforated fabric that favong rapid drying. This ensures that the skin is kept fresh and dry. Material with high comfort and high resistance to pilling.



Cavallo in Lycra gofrato.  
*Embossed Lycra crotch.*



Banda elastica con silicone da 8 cm.  
*8 cm elastic band with silicone gripper.*



Morbida fascia elastica in Lycra.  
*Elastic band in soft Lycra*

# ELITE NANOTECH

AB14B0292M

FABRIC **NANOTECH 260 GR** (83% PL - 17% EA)

SIZES **3XS - 6XL**

Maglia a manica lunga con diversi tagli per maggior comfort, innovativa e tecnica indispensabile per chi si deve allenare in condizioni di freddo.

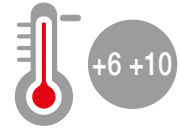
## DETTAGLI

- Zip lunga e coperta
- Tre tasche posteriori
- Fettuccia reflex laterale
- Fianchi elasticizzati
- Elastico fondoschiena da 6 cm

*Long-sleeved jersey with different cuts for greater comfort, innovative and indispensable technique for those who must train in cold conditions.*

## DETAILS

- Long and covered zipper
- Three back pockets
- Stretch side panels
- Reflective piping on the side
- 6 cm rear band elastic



**Nanotech** - Tessuto con trattamento DWR che lo rende totalmente antipioggia e antivento, garantendo un eccezionale isolamento termico oltre ad una traspirazione ottimale.

**Nanotech** - Fabric with DWR treatment that makes it totally waterproof and windproof, guaranteeing exceptional thermal insulation as well as optimal breathability.

**DWR** - Durable Water Repellent, trattamento che migliora le prestazioni del capo favorendo la formazione di gocce d'acqua e lo scivolamento di queste sulla superficie, aumentando quindi aerodinamica e velocità.

**DWR** - Durable Water Repellent, treatment that enhances the performance of the garment by encouraging water to bead up and roll off the surface, increasing aerodynamics and speed.



Tessuto Nanotech.  
Nanotech fabric.



Banda elastica siliconata fondo vita.  
Waistband elastic with silicone gripper.



Manica tripartita con polsini sagomati.  
Tripartite sleeve with shaped cuffs.



Tasche oblique per facilitare l'accesso.  
Slanted pockets for easy access.



# ELITE JANE

AB14B0302M

FABRIC **JANE 185 GR** (82% PL - 18% EA)

SIZES **3XS - 6XL**

Maglia a manica lunga, realizzata in tessuto morbido e traspirante, consigliato per le mezze stagioni non troppo fredde.

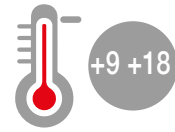
## DETTAGLI

- Zip lunga e coperta
- Tre tasche posteriori
- Fettuccia reflex laterale
- Fianchi elasticizzati
- Elastico fondoschiena da 6 cm

*Long-sleeved jersey, made of soft and breathable fabric, recommended for mid-seasons that are not too cold.*

## DETAILS

- Long and covered zipper
- Three back pockets
- Stretch side panels
- Reflective piping on the side
- 6 cm rear band elastic



**JANE** - Jersey bielastico micro garzato composto da poliestere multibava ed elasthan con trattamento antibatterico e termoregolatore.

**JANE** - Bielastic micro napped jersey made of multi-filament polyester and elasthan, with antibacterial and thermo-regulating treatments.



Fondo-vita bordato.  
*Edged waistband.*



Polsini bordati.  
*Edged cuffs.*



Tasche oblique per facilitare l'accesso.  
*Slanted pockets for easy access.*

# COMPRESSION BODY

AB91B0816M

FABRICS **T170 160 GR** (63% PL - 37% EA)

**AIR70 170 GR** (60% PL - 40% EA)

**COMPRESSION LYCRA** (66% PA - 34% EA)

SIZES **3XS - 6XL**

Alta traspirabilità, peso ridotto e una perfetta termoregolazione fanno del nostri body un articolo tecnico ed innovativo per supportare le gare più estreme!

## DETTAGLI

- Zip YKK® camlock coperta
- Fondo manica e fondo gamba termosaldato
- Tasche posteriori a sacco
- Cavallo in Lycra gofrato per maggior grip sulla sella
- Fascia girovita con finitura a taglio laser per ridurre la pressione in vita

*High breathability, low weight and perfect thermoregulation make our speedsuit a technical and innovative item to support the most extreme races!*

## DETAILS

- Covered YKK® camlock zipper
- Sleeve-end and leg-end with heat-sealed silicone
- Three rear pockets
- Embossed Lycra crotch for greater grip on the saddle
- Waistband with laser cut edge to reduce pressure at the waist

## Tessuto a compressione

Un nuovo livello di comfort ed ergonomicità. Diversi livelli di compressione graduata per stimolare e migliorare il ritorno venoso.

### Compression fabric

*A new level of comfort and ergonomics. Different levels of graduated compression to stimulate and improve venous return.*



**T170** - Tessuto di alta qualità, leggero con un'ottima vestibilità. Offre uno straordinario controllo del sudore lasciando traspirare la pelle.

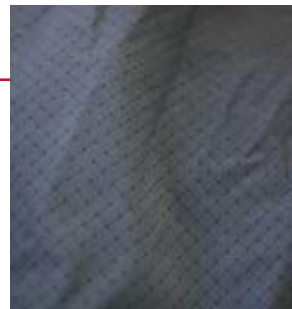
**T170** - High quality and lightweight fabric with an excellent fit. It provides extraordinary wicking by letting the skin breathe.



Cavallo in Lycra gofrato.  
*Embossed Lycra crotch.*



Banda laterale con tessuto a compressione graduata.  
*Side band with graduated compression fabric.*



Schiena in tessuto tecnico altamente traspirante.  
*Back in highly breathable and technical fabric.*



Finiture termosaldate.  
*Heat-sealed finishes.*

# ELITE CRONO

AB92B0826M

FABRICS **TI70 160 GR** (63% PL - 37% EA)

**LYCRA TI130** (75% PL - 25% EA)

SIZES **3XS - 6XL**

Body estremamente leggero adatto alle gare a cronometro. Una nuova versione realizzata con tessuti esclusivi e all'avanguardia che contribuiscono a una perfetta aerodinamicità ed ergonomia. Vestibilità molto aderente.

## DETTAGLI

- Zip lunga posteriore
- Colletto bordato
- Spalle in tessuto operato
- Fondomanica e fondogamba termosaldati

*Extremely light TT skinsuit suitable for time trials. A new version made with exclusive and cutting-edge fabrics that contribute to perfect aerodynamics and ergonomics. Very tight fit.*

## DETAILS

- Long back zipper
- Collar with Lycra edging
- Shoulders in textured fabric
- Leg-end sleeve-end with heat-sealed silicone

## Lycra TI130 - 200 gr/mq (75% PI - 25% EA)

Tessuto con un'eccellente densità che segue i muscoli durante la performance e ritorna allo stadio iniziale dopo l'uso. Estremamente leggero ma resistente alle abrasioni.

## TI130 Lycra - 200 gr/mq (75% PI - 25% EA)

*A fabric with excellent density that follows muscles during the performance and gets back into shape after use. Extremely light-weight but abrasion resistant.*



**TI70** - Tessuto di alta qualità leggero con un'ottima vestibilità. Offre uno straordinario controllo del sudore lasciando traspirare la pelle.

**TI70** - High quality lightweight fabric with an excellent fit. It provides extraordinary wicking by letting the skin breathe.



Finiture termosaldate.  
Heat-sealed finishes.



Spalle in tessuto operato.  
Shoulders in textured fabric.



**Opzionale / Optional:**  
Tasca plastificata porta numero.  
Plastic pocket for number.



# GILET JAMPA

AB32B0332M

FABRIC JAMPA®

SIZES 3XS - 6XL

Gilet ultraleggero JAMPA® un capo versatile completamente impermeabile e compatto che unisce la massima protezione e un minimo ingombro.

## DETTAGLI

- Ripiegabile da riporre in tasca
- Cuciture delle tasche termonastrate
- Tre tasche posteriori
- Tessuto con membrana a uno strato

*Superlight JAMPA® rain vest, a versatile garment completely waterproof and compact, the maximum protection that merge a minimum bulk.*

## DETAILS

- Foldable to store in a pocket
- Taped pocket seams
- Three rear pockets
- One-layer fabric with membrane



## JAMPA

E' un accoppiato di Poliuretano con una membrana che rende il capo totalmente anti-pioggia e antivento, oltre ad essere incredibilmente traspirante e isolante.

*Fabric that is combined with a membrane that makes the garment totally waterproof and windproof, as well as being incredibly breathable and insulating.*



Tessuto Jampa®.  
Jampa® fabric.



Cuciture termonastrate.  
Taped seams.

# JAMPA 2

AB31B0182M

FABRIC **JAMPA®**

SIZES **XS - 4XL**

Mantellina ultraleggera JAMPA® un capo versatile completamente impermeabile e compatto che unisce la massima protezione e un minimo ingombro.

## DETTAGLI

- Ripiegabile da riporre in tasca
- Cuciture e zip termonastrate
- Tre tasche posteriori
- Pannello posteriore allungato per proteggere dagli schizzi e dal fango
- Tessuto con membrana a uno strato

*Superlight JAMPA® rain jacket, a versatile garment completely waterproof and compact, the maximum protection that merge a minimum bulk.*

## DETAILS

- Foldable to store in a pocket
- Taped seams and taped zipper
- Three rear pockets
- Extended rear panel to protect against splashes and mud
- One-layer fabric with membrane



**WATERPROOF**

1K - 5K

MODERATE RAIN PROTECTION



**JAMPA**

E' un accoppiato di Poliuretano con una membrana che rende il capo totalmente antipioggia e antivento, oltre ad essere incredibilmente traspirante e isolante.

*Fabric that is combined with a membrane that makes the garment totally waterproof and windproof, as well as being incredibly breathable and insulating.*



+8 +18

Tre tasche posteriori con fondo in rete per fare defluire l'acqua.  
*Three back pockets with low band in mesh to drain the water.*



Tessuto Jampa®.  
*Jampa® fabric.*



Cuciture termonastrate.  
*Taped seams.*





# ELITE MID-S

AB31B0392M

FABRIC **JAMPA PLUS® 310 GR**

SIZES **3XS - 6XL**

Giacca idrorepellente a maniche corte, realizzata con un tessuto esclusivo, estremamente traspirante ed elastico. Ti proteggerà da umidità e pioggia grazie a un buon grado di isolamento.

## DETTAGLI

- Maniche corte a taglio vivo
- Cuciture termonastrate su giromanica e spalle
- Tre tasche posteriori sagomate
- Tessuto accoppiato con una schiuma esclusiva

*Water-repellent short-sleeved jacket, made with an exclusive, extremely breathable and elastic fabric. It will protect you from humidity and rain thanks to a good degree of insulation.*

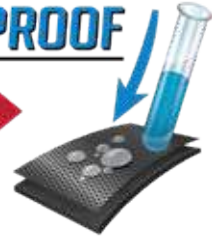
## DETAILS

- Short sleeves with raw cut edge
- Heat-taped seams on armholes and shoulders
- Three rear pockets
- Fabric coupled with an exclusive foam

**WATERPROOF**

**0 - 1K**

**LIGHT RAIN PROTECTION**



+9 +16

Tre tasche posteriori con fondo in rete per fare defluire l'acqua.  
*Three back pockets with low band in mesh to drain the water.*



Tessuto idrorepellente Jampa Plus  
*Water-repellent Jampa Plus fabric.*



Cuciture termonastrate.  
*Taped seams.*



Tasche oblique per facilitare l'accesso.  
*Slanted pockets for easy access.*

# BRAIES

AB41B061M

FABRIC **NANOTECH 260 GR** (83% PL - 17% EA)

SIZES **3XS - 6XL**

Calzamazaglia felpata concepita in modo innovativo e tecnico indispensabile per chi si deve allenare in condizioni fredde e bagnate. Il trattamento DWR consente di rimanere asciutti in caso di umidità e pioggia.

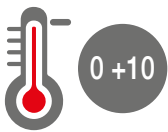
## DETTAGLI

- Cavallo e bande laterali in Nanotech
- Zip camlock fondo gamba
- Bretelle sagomate in Nanotech e rete

*Winter bibtights designed with innovative and technical fabrics, ideal for those who need to train in wet conditions. The DWR treatment allow to stay dry in case of humidity and rain.*

## DETAILS

- Crotch and side panels in Nanotech
- Leg-end with camlock zipper
- Shaped braces in Nanotech and mech



**Nanotech** - Tessuto con trattamento DWR che lo rende totalmente antipioggia e antivento, garantendo un eccezionale isolamento termico oltre ad una traspirazione ottimale.

**Nanotech** - Fabric with DWR treatment that makes it totally waterproof and windproof, guaranteeing exceptional thermal insulation as well as optimal breathability.



**DWR** - Durable Water Repellent, trattamento che migliora le prestazioni del capo favorendo la formazione di gocce d'acqua e lo scivolamento di queste sulla superficie, aumentando quindi aerodinamica e velocità.

**DWR** - Durable Water Repellent, treatment that enhances the performance of the garment by encouraging water to bead up and roll off the surface, increasing aerodynamics and speed.



Tessuto Nanotech.  
Nanotech fabric.



Fondo gamba con zip.  
Zipper leg-end.



Bretelle sagomate.  
Shaped braces.



Striscia reflex sul polpaccio.  
Reflex piping on leg.



# VIVO 23 GIRO

MAN **AB11B0352M**

WOMAN **AB11B0352L**

FABRIC **GRAPHENE 125 GR** (88% PL - 12% EA)

SIZES **3XS - 6XL**

Maglia ultraleggera realizzata con la Graphene Yarn Technology. La fibra di Graphene ha elevate proprietà termoregolatrici del calore corporeo aiutandoti a rimanere asciutto e bilanciato durante gli allenamenti più intensi. Inoltre, ha funzione antibatterica e protegge dai raggi solari per evitare sgradevoli scottature sulla pelle.

## DETTAGLI

- Zip YKK® camlock coperta
- Fianchi e maniche in tessuto operato
- Maniche a giro con finitura termosaldata
- Tre tasche a sacco
- Fettuccia reflex laterale
- Fondo vita: davanti bordato e dietro con elastico da 6 cm

*Ultralight jersey made with Graphene Yarn Technology. The Graphene fiber has high thermoregulatory properties of body heat, helping you to stay dry and balanced during the most intense efforts. In addition, it has an antibacterial function and protects from sunlight to avoid unpleasant sunburns on the skin.*

## DETAILS

- Covered YKK® camlock zipper
- Side panels and sleeves in textured fabric
- Set-In cut sleeve with heat-sealed edge
- Three back pockets
- Reflective piping on the side
- Waistband: front edged and back with 6 cm elastic band



**Graphene** - Tessuto altamente traspirante e termoregolatore, accelera il processo di evaporazione del sudore e contribuisce a mantenere costante la temperatura.

**Graphene** - Highly breathable and thermoregulatory textile, it accelerates the evaporation process of sweat and helps keep the temperature constant.



Tessuto Graphene.  
Graphene fabric.



Maniche e fianchi in tessuto operato 90 gr/mq (100% PL).  
Sleeves and side panels in textured fabric 90 gr/mq (100% PL).



**Opzionale / Optional:**  
Tasca laterale con zip reflex.  
Side pocket with reflective zipper.



Fondo manica con silicone termosaldato.  
Sleeve-end with heat-sealed silicone.

# VIVO 23 RAGLAN

MAN AB12B1202M

WOMAN AB12B1202L

FABRIC **GRAPHENE 125 GR** (88% PL - 12% EA)

SIZES **3XS - 6XL**

Maglia ultraleggera realizzata con la Graphene Yarn Technology. La fibra di Graphene ha elevate proprietà termoregolatrici del calore corporeo aiutandoti a rimanere asciutto e bilanciato durante gli allenamenti più intensi. Inoltre, ha funzione antibatterica e protegge dai raggi solari per evitare sgradevoli scottature sulla pelle.

## DETTAGLI

- Zip YKK® camlock coperta
- Fianchi e maniche in tessuto operato
- Maniche raglan con finitura termosaldata
- Tre tasche a sacco
- Fettuccia reflex laterale
- Fondo vita: davanti bordato e dietro con elastico da 6 cm

*Ultralight jersey made with Graphene Yarn Technology. The Graphene fiber has high thermoregulatory properties of body heat, helping you to stay dry and balanced during the most intense efforts. In addition, it has an antibacterial function and protects from sunlight to avoid unpleasant sunburns on the skin.*

## DETAILS

- Covered YKK® camlock zipper
- Side panels and sleeves in textured fabric
- Raglan cut sleeve with heat-sealed edge
- Three back pockets
- Reflective piping on the side
- Waistband: front edged and back with 6 cm elastic band



**Graphene** - Tessuto altamente traspirante e termoregolatore, accelera il processo di evaporazione del sudore e contribuisce a mantenere costante la temperatura.

**Graphene** - Highly breathable and thermoregulatory textile, it accelerates the evaporation process of sweat and helps keep the temperature constant.



Tessuto Graphene.  
Graphene fabric.



Maniche e fianchi in tessuto operato 90 gr/mq (100% PL).  
Sleeves and side panels in textured fabric 90 gr/mq (100% PL).



**Opzionale / Optional:**  
Tasca laterale con zip reflex.  
Side pocket with reflective zipper.



Fondo manica con silicone termosaldato.  
Sleeve-end with heat-sealed silicone.



# PRO 23

MAN AB12B1212M

WOMAN AB12B1212L

FABRIC **GRAPHENE 125 GR** (88% PL - 12% EA)

SIZES **3XS - 6XL**

Maglia realizzata con la fibra di Graphene ad elevate proprietà termoregolatrici del calore corporeo, aiuta a rimanere asciutto e bilanciato durante gli allenamenti più intensi. Inoltre, ha funzione antibatterica e protegge dai raggi solari per evitare sgradevoli scottature sulla pelle.

## DETTAGLI

- Zip YKK® camlock coperta
- Fianchi e sotto maniche in tessuto operato
- Maniche raglan
- Tre tasche a sacco
- Fettuccia reflex laterale
- Fondo manica e fondo vita con elastico siliconato da 5 cm

*Jersey made with the Graphene fiber with high thermoregulatory properties of body heat, helps to stay dry and balanced during the most intense efforts. In addition, it has an antibacterial function and protects from sunlight to avoid unpleasant sunburns on the skin.*

## DETAILS

- Covered YKK® camlock zipper
- Side panels and under sleeves in textured fabric
- Raglan cut sleeve
- Three back pockets
- Reflective piping on the side
- Sleeve-end and waistband with 5 cm elastic gripper

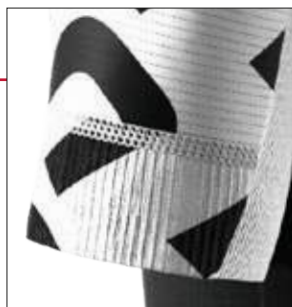


**Graphene** - Tessuto altamente traspirante e termoregolatore, accelera il processo di evaporazione del sudore e contribuisce a mantenere costante la temperatura.

**Graphene** - Highly breathable and thermoregulatory textile, it accelerates the evaporation process of sweat and helps keep the temperature constant.



Tessuto Graphene.  
Graphene fabric.



Banda elastica con silicone.  
Elastic band with silicone gripper.



Maniche e fianchi in tessuto operato 90 gr/mq (100% PL).  
Sleeves and side panels in textured fabric 90 gr/mq (100% PL).



**Opzionale / Optional:**  
Tasca laterale con zip reflex.  
Side pocket with reflective zipper.

# RACE PLUS

MAN AB11B0092M

WOMAN AB11B0092L

FABRIC **PALLINO 120 GR** (50% PL - 50% COOLMAX®)

SIZES **3XS - 6XL**

Maglia confortevole realizzata con tessuti leggeri e traspiranti. Le fibre di poliestere Coolmax, grazie alla particolare trama, fungono da regolatore della temperatura corporea favorendo il trasporto dell'umidità verso l'esterno, mantenendo la pelle fresca e asciutta.

## DETTAGLI

- Zip YKK® camlock coperta
- Fianchi in rete o Jersey
- Manica e fascia fondo manica in Jersey
- Tre tasche a sacco
- Fettuccia reflex laterale
- Elastico fondo vita da 6 cm

*Comfortable jersey made with light and breathable fabrics. The Coolmax polyester fibers, thanks to the particular weave, act as a body temperature regulator, favoring the transport of moisture to the outside, keeping the skin cool and dry.*

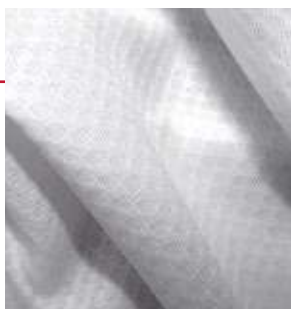
## DETAILS

- Covered YKK® camlock zipper
- Side panels in mesh or Jersey
- Sleeve and sleeve-end band in Jersey
- Three back pockets
- Reflective piping on the side
- 6 cm waistband elastic band

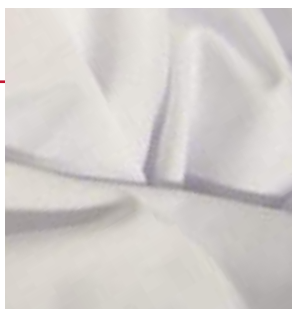


**Pallino** - Tessuto tecnico progettato per mantenere il corpo asciutto e fresco. La sua struttura costituita da fibre di poliestere ad elevata superficie trasferisce l'umidità della pelle all'esterno del tessuto.

**Pallino** - High-tech fabric designed to keep the body dry and fresh. Its structure, consisting of polyester fibers, drives the skin's moisture out.



Tessuto Pallino.  
Pallino fabric.



Manica in Jersey elasticizzato  
130 gr/mq (88% PL - 12% EA).  
Sleeve in stretch Jersey 130 gr/mq  
(88% PL - 12% EA).



Elastico fondo vita.  
Waistband elastic band.



**Opzionale / Optional:**  
Tasca laterale con zip reflex.  
Side pocket with reflective zipper.



# AVANTI 23

MAN AB12B1222M

WOMAN AB12B1222L

FABRIC LANCASTER 130 GR (62% MULTI.PL - 38% PL)

SIZES 3XS - 6XL

Vestibilità confortevole, aderisce perfettamente al corpo. Il grip in silicone sul fondo maglia assicura una vestibilità perfetta e permette alla maglia di rimanere sempre in posizione.

## DETTAGLI

- Zip YKK® camlock coperta
- Fianchi in Jersey
- Maniche raglan con finitura termosaldata
- Tre tasche a sacco
- Fettuccia reflex laterale

*Comfortable fit, it suits perfectly to the body. The silicone grip in the lower part of the jersey provides a perfect fit and allows the jersey to keep its position at all times.*

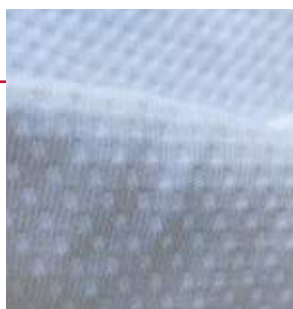
## DETAILS

- Covered YKK® camlock zipper
- Side panels in Jersey
- Raglan cut sleeve with heat-sealed edge
- Three back pockets
- Reflective piping on the side



**Lancaster** - Leggero e forato che favorisce una veloce fuoriuscita del sudore favorendo quindi una rapida asciugatura. Questo garantisce il mantenimento della pelle fresca e asciutta. Materiale dall'elevato comfort ed elevata resistenza al pilling.

**Lancaster** - *Lightweight and perforated fabric that favoring rapid drying. This ensures that the skin is kept fresh and dry. Material with high comfort and high resistance to pilling.*



Tessuto Lancaster.  
Lancaster fabric.



Fondo vita siliconato.  
Waist-end with silicone gripper tape.



Maniche in Winner 2.0  
150 gr/mq (72% PL - 28% EA).  
Sleeves in Winner 2.0  
150 gr/mq (72% PL - 28% EA).



Fettuccia reflex laterale.  
Reflective piping on the side.

# KID JERSEY

BABY AB12B0962B

FABRIC **PALLINO 120 GR** (50% PL - 50% COOLMAX®)

SIZES **1 - 2 - 3 - 4 - 5** (6/6 - 7/8 - 9/10 - 11/12 - 13/14)

Maglia per i ciclisti più giovani, realizzata con tessuti leggeri e confortevoli, garantiscono la massima traspirabilità.

## DETTAGLI

- Zip YKK® camlock coperta
- Fianchi in Jersey
- Tre tasche a sacco
- Fettuccia reflex laterale
- Elastico fondo vita e fondo manica da 5 cm

*Jersey for younger cyclists, made with lightweight and comfortable fabrics, it provides maximum breathability.*

## DETAILS

- Covered YKK® camlock zipper
- Side panels in Jersey
- Three back pockets
- Reflective piping on the side
- 5 cm waistband and sleeve-end elastic



**Pallino** - Tessuto tecnico progettato per mantenere il corpo asciutto e fresco. La sua struttura costituita da fibre di poliestere ad elevata superficie trasferisce l'umidità della pelle all'esterno del tessuto.

**Pallino** - High-tech fabric designed to keep the body dry and fresh. Its structure, consisting of polyester fibers, drives the skin's moisture out.



Tessuto Pallino.  
*Pallino fabric.*



Banda elastica con silicone.  
*Elastic band with silicone gripper.*



Fettuccia reflex laterale.  
*Reflective piping on the side.*

# VIVO

MAN **AB21B054M**

WOMAN **AB21B054L**

WOMAN SHORTS **AB29B054L**

FABRIC **LYCRA X-MATT 240 GR** (80% PL - 20% EA)

SIZES **3XS - 6XL**

Il nostro MUST-HAVE, salopette super leggera con una struttura all'avanguardia progettata per ridurre il peso e migliorare le performance aerodinamiche ed ergonomiche. Elasticizzato e ultra traspirante, realizzato per supportare i muscoli delle gambe, soddisfacendo i migliori standard dei ciclisti.

## DETTAGLI

- Cavallo rinforzato usando il Lycra gofrato
- Bande laterali in Lycra
- Fondo gamba a taglio vivo con silicone
- Bretelle sagomate in rete

*Our MUST-HAVE, super light bibshorts with a cutting-edge structure designed to reduce weight and improve aerodynamic and ergonomic performance. Stretch and ultra breathable, made to support the leg muscles, meeting the best standards of cyclists.*

## DETAILS

- Reinforced crotch using Embossed Lycra
- Side panels in Lycra
- Raw cut leg-end with silicone gripper
- Shaped mesh bibs

### Lycra gofrato 205 gr (80% PA - 20% EA)

Lycra con trattamento presente sulla superficie esterna del tessuto, un'impronta permanente che permette un maggiore grip sulla sella e una lunga durata del capo, evitando l'usura provocata dallo sfregamento. Il particolare motivo garantisce la fuoriuscita del sudore tra le fughe.

### Embossed Lycra 205 gr (80% PA - 20% EA)

*Lightweight and perforated fabric that favours rapid drying. This ensures that the skin is kept fresh and dry. Material with high comfort and high resistance to pilling.*



Cavallo in Lycra gofrato.  
*Embossed Lycra crotch.*



Cuciture piatte a 4 aghi.  
*4-needle flat seams.*



Bretelle in rete per maggiore traspirabilità (75% PL - 25% EA).  
*Braces in mesh for better breathability (75% PL - 25% EA).*



Taglio vivo su fondo gamba con silicone interno.  
*Leg-end with laser cut edge and silicone gripper.*



# PRO PLUS

MAN **AB21B074M**

WOMAN **AB21B074L**

FABRIC **LYCRA X-MATT 240 GR** (80% PL - 20% EA)

SIZES **3XS - 6XL**

Pantaloncino con taglio ergonomico, realizzato con comodo elastico con silicone a fondo gamba per la massima stabilità senza stringere. L'inserto posteriore in rete è stato studiato per permettere al pantaloncino di adattarsi ai vari muscoli della gamba.

## DETTAGLI

- Cavallo in Lycra gofrato
- Bande laterali in Lycra
- Fondo gamba con banda elastica (h. 5 cm)
- Inserto in rete elasticizzata sulla banda posteriore con fettuccia reflex
- Bretelle sagomate in rete

*Bibshorts with an ergonomic cut, made with no-stress elastic with silicone at leg-end for maximum stability without tightening. The rear mesh insert has been designed to allow the shorts to adapt to the various muscles of the leg.*

## DETAILS

- Reinforced crotch using Embossed Lycra
- Side panels in Lycra
- Leg-end with elastic band (h. 5 cm)
- Stretch mesh insert on the back with reflex piping
- Shaped mesh bibs

### Lycra gofrato 205 gr (80% PA - 20% EA)

Lycra con trattamento presente sulla superficie esterna del tessuto, un'impronta permanente che permette un maggiore grip sulla sella e una lunga durata del capo, evitando l'usura provocata dallo sfregamento. Il particolare motivo garantisce la fuoriuscita del sudore tra le fughe.

### Embossed Lycra 205 gr (80% PA - 20% EA)

*Lightweight and perforated fabric that favours rapid drying. This ensures that the skin is kept fresh and dry. Material with high comfort and high resistance to pilling.*



Cavallo in Lycra gofrato.  
*Embossed Lycra crotch.*



Bretelle in rete per maggiore traspirabilità (75% PL - 25% EA).  
*Braces in mesh for better breathability (75% PL - 25% EA).*



Banda elastica siliconata da 5 cm.  
*5 cm elastic band with silicone gripper.*



Lunetta posteriore in rete con fettuccia reflex laterale.  
*Back mesh insert with reflective piping on the side.*

# RACE

MAN **AB21B068M**

WOMAN **AB21B068L**

MAN SHORTS **AB29B068M**

WOMAN SHORTS **AB29B068L**

FABRIC **LYCRA X-MATT 240 GR** (80% PL 20% EA)

SIZES **3XS - 6XL**

La scelta migliore per tutti i ciclisti alla ricerca del comfort assoluto e senza limiti di vestibilità per le diverse corporature.

## DETTAGLI

- Cavallo in Lycra
- Bande laterali in Lycra
- Fondo gamba con banda elastica (h. 7,5 cm)
- Bretelle sagomate in rete

*The best choice for all cyclists in search of absolute comfort and without any limits of fit for different type of bodies.*

## DETAILS

- Lycra crotch
- Side panels in Lycra
- Leg-end with elastic band (h. 7,5 cm)
- Shaped mesh bibs

### Lycra Challenger 225 gr (79% NY 21% EA)

Possiede caratteristiche di elevata elasticità in quanto segue il movimento del corpo anche nelle fasi più concitate dello sport. Il tessuto ha una buona resistenza all'abrasione e garantisce una performance ottimale costante nel tempo.

### Challenger Lycra 225 gr (79% NY 21% EA)

*It has characteristics of high elasticity in that it follows the movement of the body even in the toughest phases of sport. The fabric has good abrasion resistance and provides an optimal performance that is constant over time.*



Cavallo in Lycra.  
Lycra crotch.



Cuciture piatte a 4 aghi.  
4-needle flat seams.



Bretelle in rete per maggiore traspirabilità (75% PL 25% EA).  
Braces in mesh for better breathability (75% PL 25% EA).



Banda elastica siliconata da 7,5 cm.  
7,5 cm elastic band with silicone gripper.

# AVANTI

MAN **AB21B067M**

WOMAN **AB21B067L**

FABRIC **LYCRA X-MATT 240 GR** (80% PL - 20% EA)

SIZES **3XS - 6XL**

La scelta migliore per tutti i ciclisti alla ricerca del comfort assoluto e senza limiti di vestibilità per le diverse corporature.

## DETTAGLI

- Cavallo in Lycra
- Bande laterali in Lycra
- Fondo gamba con banda elastica (h. 5 cm)
- Bretelle in rete

*The best choice for all cyclists in search of absolute comfort and without any limits of fit for different type of bodies.*

## DETAILS

- Lycra crotch
- Side panels in Lycra
- Leg-end with elastic band (h. 5 cm)
- Mesh bibs

### Lycra Challenger 225 gr (79% NY - 21% EA)

Possiede caratteristiche di elevata elasticità in quanto segue il movimento del corpo anche nelle fasi più concitate dello sport. Il tessuto ha una buona resistenza all'abrasione e garantisce una performance ottimale costante nel tempo.

### Challenger Lycra 225 gr (79% NY - 21% EA)

*It has characteristics of high elasticity in that it follows the movement of the body even in the toughest phases of sport. The fabric has good abrasion resistance and provides an optimal performance that is constant over time.*



Cavallo in Lycra.  
Lycra crotch.



Cuciture piatte a 4 aghi.  
4-needle flat seams.



Bretelle in rete per maggiore traspirabilità (75% PL - 25% EA).  
Braces in mesh for better breathability (75% PL - 25% EA).



Banda elastica siliconata da 5 cm.  
5 cm elastic band with silicone gripper.



# KID PANTA

BABY AB21B070B

FABRIC **LYCRA X-MATT 240 GR** (80% PL - 20% EA)

SIZES **1 - 2 - 3 - 4 - 5** (5/6 - 7/8 - 9/10 - 11/12 - 13/14)

Pantaloncino corto con bretelle sagomate realizzato per offrire anche ai più giovani comfort e vestibilità professionale.

## DETTAGLI

- Cavallo in Lycra
- Bande laterali in Lycra
- Fondo gamba con banda elastica (h. 5 cm)
- Bretelle sagomate in rete

*Bibshorts with shaped braces designed to offer to the youngest comfort and professional fit.*

## DETAILS

- Lycra crotch
- Side panels in Lycra
- Leg-end with elastic band (h. 5 cm)
- Shaped mesh bibs

### Lycra Challenger 225 gr/mq (79% NY - 21% EA)

Possiede caratteristiche di elevata elasticità in quanto segue il movimento del corpo anche nelle fasi più concitate dello sport. Il tessuto ha una buona resistenza all'abrasione e garantisce una performance ottimale costante nel tempo.

### Challenger Lycra 225 gr/mq (79% NY - 21% EA)

*It has characteristics of high elasticity in that it follows the movement of the body even in the toughest phases of sport. The fabric has good abrasion resistance and provides an optimal performance that is constant over time.*



Cavallo in Lycra  
Lycra crotch.



Bretelle in rete per maggiore  
traspirabilità (75% PL - 25% EA).  
Braces in mesh for better  
breathability (75% PL - 25% EA).



Banda elastica siliconata da 5 cm.  
5 cm elastic band with silicone  
gripper.



Fondello Baby. Ride duration fino  
a 5 ore.  
Baby pad. Ride duration up to 5  
hours.

# MARTELLO

AB91B0786M

FABRICS **NOTO 100 GR** (84% PL - 16% EA)

**LYCRA X-MATT 240 GR** (80% PL - 20% EA)

SIZES **3XS - 6XL**

Alta traspirabilità, peso ridotto e una perfetta termoregolazione fanno dei nostri body la scelta ideale per i ciclisti e professionisti più esigenti.

## DETTAGLI

- Zip YKK® camlock coperta
- Fondo manica e fondo gamba a taglio vivo
- Due tasche a sacco posteriori
- Cavallo rinforzato in Lycra goffrato

*High breathability, low weight and perfect thermoregulation make this speedsuit the best choice for the most demanding cyclists.*

## DETAILS

- Covered YKK® camlock zipper
- Sleeve-end and leg-end with raw cut edge
- Two back pockets
- Reinforced crotch using Embossed Lycra

### Lycra goffrato 205 gr/mq (80% PA - 20% EA)

Lycra con trattamento presente sulla superficie esterna del tessuto, un'impronta permanente che permette un maggiore grip sulla sella e una lunga durata del capo, evitando l'usura provocata dallo sfregamento. Il particolare motivo garantisce la fuoriuscita del sudore tra le fughe.

### Embossed Lycra 205 gr/mq (80% PA - 20% EA)

Lightweight and perforated fabric that favours rapid drying. This ensures that the skin is kept fresh and dry. Material with high comfort and high resistance to pilling.



**Nota** - Tessuto di alta qualità leggero con un'ottima vestibilità. Offre uno straordinario controllo del sudore lasciando traspirare la pelle.

**Nota** - High quality lightweight fabric with an excellent fit. It provides extraordinary wicking by letting the skin breathe.



Tessuto Noto.  
Noto fabric.



Cavallo in Lycra goffrato.  
Embossed Lycra crotch.



Fondo gamba tagliato a laser con silicone interno.  
Leg-end with laser cut and internal silicone.



Maniche in Winner 2.0 con silicone (72% PL - 28% EA).  
Sleeves in Winner 2.0 with silicone gripper (72% PL - 28% EA).

# VIVO 23 GIRO

AB91B0856M

FABRICS **JERSEY 130 GR** (88% PL - 12% EA)

**LYCRA X-MATT 240 GR** (80% PL - 20% EA)

SIZES **3XS - 6XL**

Body progettato e realizzato con tessuti altamente tecnici e traspiranti, offre prestazioni aerodinamiche e garantisce la totale libertà di movimento grazie alla sua perfetta costruzione.

## DETTAGLI

- Zip YKK® camlock coperta
- Manica taglio giro con finitura termosaldata
- Fondo gamba a taglio vivo
- Fascia elastica in vita da 6 cm
- Tre tasche a sacco posteriori
- Colletto bordato
- Cavallo rinforzato in Lycra gofrato

*Skinsuit designed with highly technical and breathable fabrics, it offers aerodynamic performance and guarantees full range of motion thanks to its perfect construction.*

## DETAILS

- Covered YKK® camlock zipper
- Set-in cut sleeve with heat-sealed edge
- Leg-end with raw cut edge
- 6 cm waistband
- Three back pockets
- Collar with Lycra edging
- Reinforced crotch using Embossed Lycra



**Jersey** - Tessuto dall'elevata elasticità e resistenza all'abrasione assieme alla proprietà di asciugatura rapida e traspirabilità permette al jersey di essere un tessuto ideale per performance sportive.

**Jersey** - Fabric with high elasticity and abrasion resistance together with rapid drying and breathability properties makes it the ideal textile for sports performance.



Tessuto Jersey.  
Jersey fabric.



Cavallo in Lycra gofrato.  
Embossed Lycra crotch.



Maniche in tessuto opaco  
90 gr/mq (100% PL).  
Sleeves in textured fabric  
90 gr/mq (100% PL).



Fondo gamba tagliato a laser con  
silicone interno.  
Leg-end with laser cut and internal  
silicone.



# VIVO 23 RAGLAN

AB91B0866M

FABRICS **JERSEY 130 GR** (88% PL - 12% EA)

**LYCRA X-MATT 240 GR** (80% PL - 20% EA)

SIZES **3XS - 6XL**

Body progettato e realizzato con tessuti altamente tecnici e traspiranti, offre prestazioni aerodinamiche e garantisce la totale libertà di movimento grazie alla sua perfetta costruzione.

## DETTAGLI

- Zip YKK® camlock coperta
- Manica taglio raglan con finitura termosaldata
- Fondo gamba a taglio vivo
- Fascia elastica in vita da 6 cm
- Tre tasche a sacco posteriori
- Colletto bordato
- Cavallo rinforzato in Lycra gofrato

*Skinsuit designed with highly technical and breathable fabrics, it offers aerodynamic performance and guarantees full range of motion thanks to its perfect construction.*

## DETAILS

- Covered YKK® camlock zipper
- Raglan cut sleeve with heat-sealed edge
- Leg-end with raw cut edge
- 6 cm waistband
- Three back pockets
- Collar with Lycra edging
- Reinforced crotch using Embossed Lycra



**Jersey** - Tessuto dall'elevata elasticità e resistenza all'abrasione assieme alla proprietà di asciugatura rapida e traspirabilità permette al jersey di essere un tessuto ideale per performance sportive.

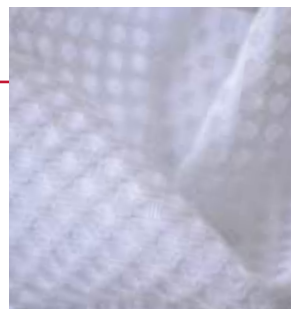
**Jersey** - Fabric with high elasticity and abrasion resistance together with rapid drying and breathability properties makes it the ideal textile for sports performance.



Tessuto Jersey.  
Jersey fabric.



Cavallo in Lycra gofrato.  
Embossed Lycra crotch.



Maniche in tessuto operato  
90 gr/mq (100% PL).  
Sleeves in textured fabric  
90 gr/mq (100% PL).



Fondo gamba tagliato a laser con  
silicone interno.  
Leg-end with laser cut and internal  
silicone.

# PRO PLUS

AB91B0806M

FABRICS **JERSEY 130 GR** (88% PL - 12% EA)

**LYCRA X-MATT 240 GR** (80% PL - 20% EA)

SIZES **3XS - 6XL**

Body unico, leggero e aerodinamico, adatto sia alla competizione che all'allenamento di tutti i giorni.

## DETTAGLI

- Zip YKK® camlock coperta
- Fondo manica e fondo gamba con banda elastica (h. 5 cm)
- Fascia elastica in vita da 5 cm
- Tre tasche a sacco posteriori
- Cavallo in Lycra gofrato
- Inserto in rete elasticizzata sulla banda posteriore

*A unique, lightweight and aerodynamic skinsuit, suitable for both competition and daily training.*

## DETAILS

- Covered YKK® camlock zipper
- Sleeve-ends and leg-end with elastic band (h. 5 cm)
- 5 cm waistband elastic
- Three back pockets
- Embossed Lycra crotch
- Stretch mesh insert on the back



**Jersey** - Tessuto dall'elevata elasticità e resistenza all'abrasione assieme alla proprietà di asciugatura rapida e traspirabilità permette al jersey di essere un tessuto ideale per performance sportive.

**Jersey** - Fabric with high elasticity and abrasion resistance together with rapid drying and breathability properties makes it the ideal textile for sports performance.



Tessuto Jersey.  
Jersey fabric.



Banda elastica con silicone.  
Elastic band with silicone gripper.



Cavallo in Lycra gofrato.  
Embossed Lycra crotch.



Lunetta posteriore in rete.  
Back mesh insert.

## GILET

MAN AB32B0242M

WOMAN AB32B0242L

FABRIC INFINITY 95 GR (100% PL)

SIZES 3XS - 6XL

Gilet realizzato in tessuto idrorepellente e schiena completamente in rete, indispensabile per le lunghe discese estive.

## DETTAGLI

- Zip YKK® camlock
- Schiena in rete resistente
- Giromanica bordato
- Tre tasche posteriori
- Fettuccia reflex laterale
- Elastico fondo vita siliconato

*Vest made of water-repellent fabric and fully mesh back, essential for long summer descents.*

## DETAILS

- YKK® camlock zipper
- Back in resistant mesh
- Armhole with Lycra edging
- Three back pockets
- Reflective piping on the side
- Waistband with silicone gripper



**Infinity** - Tessuto idrorepellente con membrana, elastico, leggero e molto resistente. Adatto per le piogge leggere e per proteggere dal vento.

**Infinity** - Water-repellent fabric with membrane, elastic, light and very resistant. Suitable for light rains and to protect from the wind.



Tessuto Infinity.  
Infinity fabric.



Elastico siliconato in vita.  
Waistband with silicone gripper.



Schiena in rete per una ventilazione ottimale.  
Mesh back for optimal ventilation.



Fettuccia reflex laterale.  
Reflective piping on the side.



## GILET

MAN AB32B0192M

WOMAN AB32B0192L

FABRIC TEVERE 75 GR (100% PL)

SIZES 3XS - 6XL

Gilet antivento con schiena in rete, comodo e leggero, adatto per le condizioni di meteo intermedie e per le giornate ventilate.

## DETTAGLI

- Zip YKK® camlock
- Schiena in rete resistente
- Fianchi in Jersey elasticizzato
- Aperture posteriori per raggiungere le tasche della maglia
- Fettuccia reflex laterale
- Elastico fondo vita siliconato

*Windproof vest with mesh back, suitable for intermediate weather conditions and breezy days.*

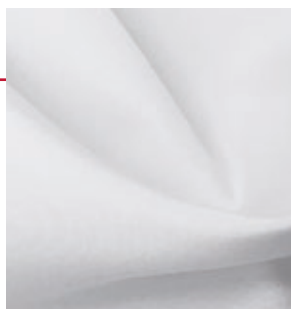
## DETAILS

- YKK® camlock zipper
- Back in resistant mesh
- Side panels in stretch Jersey
- Back entrance to reach the jersey's back pockets
- Reflective piping on the side
- Waistband with silicone gripper



**Tevere** - Grazie alla tecnologia Windpass è un ottimo regolatore del flusso d'aria che passa normalmente attraverso il tessuto per mantenere il corpo alla temperatura ideale ed asciutto.

**Tevere** - Thanks to Windpass technology, it is an excellent regulator of the air flow that normally passes through the fabric to keep the body at the ideal temperature and dry.



Tessuto Tevere.  
Tevere fabric.



Aperture posteriori per raggiungere le tasche della maglia.  
Back entrance to reach the jersey's back pockets.



Rete traforata.  
Mesh fabric.



Banda reflex centrale per una migliore visibilità.  
Central reflective band for a better visibility.

# GILET

MAN **AB32B0262M** INFINITY  
 WOMAN **AB32B0262L** INFINITY  
 MAN **AB32B0092M** TEVERE  
 WOMAN **AB32B0092L** TEVERE  
 BABY **AB32B0032B** TEVERE

FABRICS **INFINITY 95 GR** (100% PL)  
**TEVERE 75 GR** (100% PL)

SIZES MAN **3XS - 6XL**

SIZES BABY **1 - 2 - 3 - 4 - 5** (5/6 - 7/8 - 9/10 - 11/12 - 13/14)

Gilet comodo e leggero, protegge dal vento garantendo un'eccezionale traspirabilità.

## DETTAGLI

- Zip YKK® camlock
- Fianchi in Jersey elasticizzato
- Tre tasche posteriori
- Fettuccia reflex laterale
- Elastico fondo vita siliconato

*Comfortable and lightweigh vest, it protects from the wind and guarantees exceptional breathability.*

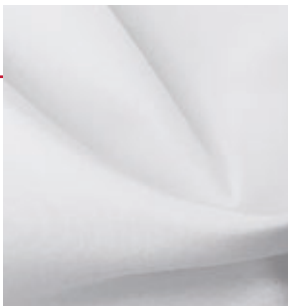
## DETAILS

- YKK® camlock zipper
- Side panels in stretch Jersey
- Three back pockets
- Reflective piping on the side
- Waistband with silicone gripper



**Infinity** - Tessuto idrorepellente con membrana, elastico, leggero e molto resistente. Adatto per le piogge leggere e per proteggere dal vento.

**Infinity** - Water-repellent fabric with membrane, elastic, light and very resistant. Suitable for light rains and to protect from the wind.



Tessuto Tevere.  
Tevere fabric.



Tessuto Infinity.  
Infinity fabric.



Elastico siliconato in vita.  
Waistband with silicone gripper.



Fettuccia reflex laterale.  
Reflective piping on the side.

# MANTELLINA

AB31B0332M

FABRIC **INFINITY 95 GR** (100% PL)

SIZES **3XS - 6XL**

Mantellina leggera e traspirante, perfetta nelle mezze stagioni per proteggere dal vento e dalla pioggia leggera.

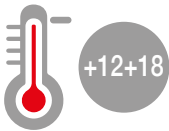
## DETTAGLI

- Ripiegabile da riporre in tasca
- Taschino laterale con zip
- Pannello posteriore allungato per proteggere dagli schizzi e dal fango

*Lightweight and breathable cape, perfect in mid-seasons to protect from the wind and light rains.*

## DETAILS

- Foldable to store in a pocket
- Side pocket with zipper
- Extended rear panel to protect against splashes and mud



**Infinity** - Tessuto idrorepellente con membrana, elastico, leggero e molto resistente. Adatto per le piogge leggere e per proteggere dal vento.

**Infinity** - Water-repellent fabric with membrane, elastic, light and very resistant. Suitable for light rains and to protect from the wind.



Tessuto Infinity  
Infinity fabric.



Taschino laterale con zip.  
Zipped side pocket.



# MANTELLINA

MAN AB31B0052M

WOMAN AB31B0052L

BABY AB31B0012B

FABRIC **TEVERE 75 GR** (100% PL)

SIZES MAN **3XS - 6XL**

SIZES BABY **1 - 2 - 3 - 4 - 5** (5/6 - 7/8 - 9/10 - 11/12 - 13/14)

Guscio leggero e compatto, da portare sempre in tasca soprattutto nelle giornate ventilate.

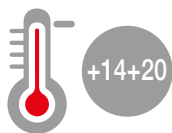
## DETTAGLI

- Zip YKK® camlock
- Fianchi elasticizzati
- Tasca posteriore con zip

*Lightweight and compact windshell, to always carry in your pocket especially on breezy days.*

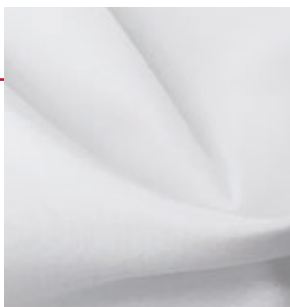
## DETAILS

- YKK® camlock zipper
- Stretch side panels
- Zipped back pocket



**Tevere** - Grazie alla tecnologia Windpass è un ottimo regolatore del flusso d'aria che passa normalmente attraverso il tessuto per mantenere il corpo alla temperatura ideale ed asciutto.

**Tevere** - Thanks to Windpass technology, it is an excellent regulator of the air flow that normally passes through the fabric to keep the body at the ideal temperature and dry.



Tessuto Tevere.  
Tevere fabric.



Tasca posteriore centrale con zip.  
Central back pocket with zipper.

# NANOTECH

MAN AB14B0192M

WOMAN AB14B0192L

FABRIC NANOTECH 260 GR (83% PL - 17% EA)

SIZES 3XS - 6XL

Maglia manica lunga realizzata con tessuto tecnico traspirante; interno felpato ed esterno idrorepellente grazie al trattamento DWR.

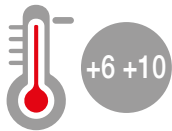
## DETTAGLI

- Zip lunga e coperta
- Tre tasche posteriori
- Fettuccia reflex laterale
- Fianchi elasticizzati
- Elastico fondo vita da 6 cm
- Polsini sagomati

*Long sleeve jersey made with breathable technical fabric; fleece interior and water-repellent exterior thanks to the DWR treatment.*

## DETAILS

- Long and covered zipper
- Three back pockets
- Stretch side panels
- Reflective piping on the side
- 6 cm waistband elastic
- Shaped cuffs



**Nanotech** - Tessuto con trattamento DWR che lo rende totalmente antipioggia e antivento, garantendo un'eccezionale isolamento termico oltre ad una traspirazione ottimale.

**Nanotech** - Fabric with DWR treatment that makes it totally waterproof and windproof, guaranteeing exceptional thermal insulation as well as optimal breathability.

**DWR** - Durable Water Repellent, trattamento che migliora le prestazioni del capo favorendo la formazione di gocce d'acqua e lo scivolamento di queste sulla superficie, aumentando quindi aerodinamica e velocità.

**DWR** - Durable Water Repellent, treatment that enhances the performance of the garment by encouraging water to bead up and roll off the surface, increasing aerodynamics and speed.



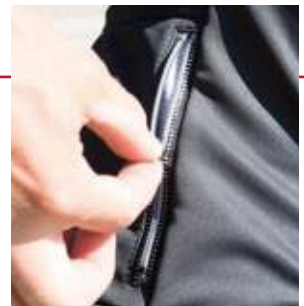
Tessuto Nanotech.  
Nanotech fabric.



Banda elastica siliconata fondo vita.  
Waistband elastic with silicone gripper.



Polsini sagomati  
Shaped cuffs.



**Opzionale / Optional:**  
Tasca laterale con zip reflex.  
Side pocket with reflective zipper.

# RACE

MAN **AB14B0182M**

WOMAN **AB14B0182L**

BABY **AB14B0182B**

FABRIC **TEAM GARZATO 195 GR** (74% MULTI.PL - 26% PL)

SIZES **3XS - 6XL**

Maglia manica lunga calda e confortevole, protegge dal freddo lasciando al contempo respirare la pelle.

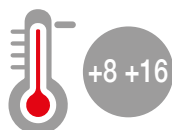
## DETTAGLI

- Zip lunga e coperta
- Tre tasche posteriori
- Fianchi in Stelvio elasticizzato
- Fettuccia reflex laterale
- Elastico siliconato fondo vita
- Polsini sagomati

*Long-sleeved jersey, warm and comfy, it protects you from cold while allowing your skin to breathe.*

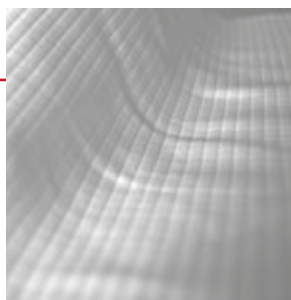
## DETAILS

- Long and covered zipper
- Three back pockets
- Shaped cuffs
- Side panels in stretch Stelvio fabric
- Reflective piping on the side
- Waistband with silicone gripper



**Team garzato** - Conferisce morbidezza, calore e assoluto comfort, proteggendo il corpo dal freddo ma senza limitare la traspirabilità.

**Team garzato** - Gives softness, warmth and absolute comfort, protecting the body from the cold but without limiting breathability.



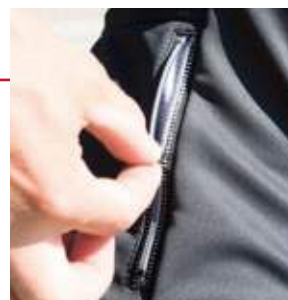
Tessuto Team garzato.  
Team garzato fabric.



Tessuto Stelvio (83% PL - 17% EA).  
Stelvio fabric (83% PL - 17% EA).



Elastico siliconato in vita.  
Waistband with silicone gripper.



**Opzionale / Optional:**  
Tasca laterale con zip reflex.  
Side pocket with reflective zipper.



# TWISTER 23

LIGHT FABRIC AB30B0402M

WARM FABRIC AB30B0412M

FABRIC JAMPA®

SIZES 3XS - 6XL

Giubbino invernale dalla vestibilità calda e confortevole, grazie alla membrana protegge dal vento e dal freddo ma al contempo garantisce un'eccezionale traspirabilità. La protezione invernale usata dai professionisti durante i grandi giri.

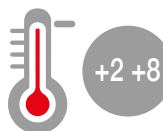
## DETTAGLI

- Zip lunga e coperta
- Sottomanica e fianchi in tessuto nero felpato e traspirante
- Schiena e tasche in Nanotech con trattamento DWR (idrorepellente)
- Fettuccia reflex laterale
- Fondo vita davanti bordatato
- Polsini sagomati

*Winter jacket with a warm and comfortable fit, thanks to the membrane it protects from wind and cold but at the same time provides exceptional breathability. The winter protection used by professionals during the best races.*

## DETAILS

- Long and covered zipper
- Underarm and side panels in black fleece and breathable fabric
- Back and pockets in Nanotech with DWR treatment (water repellent)
- Reflective piping on the side
- Waistband: front edged
- Shaped cuffs



+2 +8

**WATERPROOF**

1K - 5K

MODERATE RAIN  
PROTECTION



**JAMPA**

E' un accoppiato di Poliuretano con una membrana che rende il capo totalmente antipioggia e antivento, oltre ad essere incredibilmente traspirante e isolante.

*Fabric that is combined with a membrane that makes the garment totally waterproof and windproof, as well as being incredibly breathable and insulating.*



Tessuto Jampa®.  
Jampa® fabric.



Polsini sagomati.  
Shaped cuffs.



**Opzionale / Optional:**  
Tasca laterale con zip reflex.  
Side pocket with reflective zipper.

# PRO 23

MAN GIRO **AB30B0382M**

WOMAN GIRO **AB30B0382L**

MAN RAGLAN **AB30B0392M**

WOMAN RAGLAN **AB30B0392L**

FABRIC **NANODRY 260 GR** (80% PL - 14% EA - 6% LYCRA)

SIZES **3XS - 6XL**

Giubbino invernale realizzato con tessuto bielastico antivento per permetterti di dare il meglio in sella anche con le condizioni meteo più avverse.

## DETTAGLI

- Zip lunga e coperta
- Tre tasche posteriori
- Fettuccia reflex laterale
- Fondo manica bordato
- Fondo vita: davanti bordato e dietro con elastico da 6 cm

*Winter jacket realized with bi-elastic windproof fabric to allow you to give your best in the saddle even in the most adverse weather conditions.*

## DETAILS

- Long and covered zipper
- Three back pockets
- Sleeve-end with Lycra edging
- Waistband: front edged and back with 6 cm elastic gripper
- Reflective piping on the side



**Nanodry** - Tessuto termico a tre strati con membrana e garzatura nella parte interna che conferisce morbidezza e calore al capo. La membrana offre protezione dal vento e assoluta traspirabilità.

**Nanodry** - Three-layer thermal fabric with membrane and raising on the inside that gives the garment softness and warmth. This particular membrane offers protection from the wind and absolute breathability.



Tessuto Nanodry.  
Nanodry fabric.



Fondo manica bordato  
Sleeve-end with Lycra edging



Fondo vita con banda elastica  
siliconata.  
Waistband elastic with silicone  
gripper.



**Opzionale / Optional:**  
Tasca laterale con zip reflex.  
Side pocket with reflective zipper.

# RACE

MAN **AB30B0242M**

MAN **AB30B0242L**

KID **AB30B0262B**

FABRIC **WINDLIGHT 25 0 GR** (82% PL - 18% EA)

SIZES MAN **3XS - 6XL**

SIZES BABY **1 - 2 - 3 - 4 - 5** (5/6 - 7/8 - 9/10 - 11/12 - 13/14)

Giubbino invernale antivento pensato per tutti i ciclisti. Particolare attenzione all'utilizzo di tessuti estremamente leggeri, caldi e traspiranti.

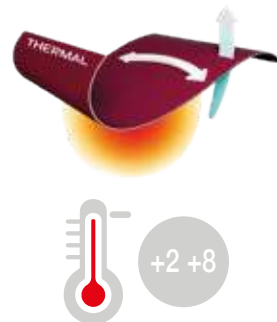
## DETTAGLI

- Zip lunga e coperta
- Tre tasche posteriori
- Fianchi in Stelvio elasticizzato
- Fettuccia reflex laterale
- Polsini sagomati

*Windproof winter jacket designed for all cyclists. Particular attention is paid to the use of extremely light, warm and breathable fabrics.*

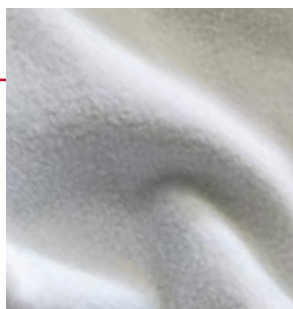
## DETAILS

- Long and covered zipper
- Three back pockets
- Shaped cuffs
- Side panels in stretch Stelvio fabric
- Reflective piping on the side
- Shaped cuffs



**Windlight** - Tessuto a tre strati con membrana che rende il tessuto antivento. La garzatura interna offre traspirabilità e isolamento termico che conferisce al capo la capacità di mantenere una temperatura costante del corpo.

**Windlight** - Three-layer fabric with membrane that makes it windproof. The internal raising offers breathability and thermal insulation that gives the garment the ability to maintain a constant body temperature.



Tessuto Windlight  
Windlight fabric.



Tessuto Stelvio (83% PL 17% EA).  
Stelvio fabric (83% PL 17% EA).



**Opzionale / Optional:**  
Tasca laterale con zip reflex.  
Side pocket with reflective zipper.



# GARDA

UNISEX AB41B063M

FABRIC **NANODRY 260 GR** (80% PL - 14% EA - 6% LYCRA)

SIZES **3XS - 6XL**

Calzamaglia con interno felpato adatta e indicata in condizioni meteo fredde e umide in quanto mantiene la termicità e blocca l'umidità esterna.

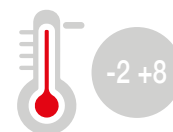
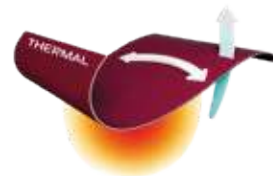
## DETTAGLI

- Cavallo in Nanotech
- Bande laterali in Nanodry
- Zip camlock fondo gamba
- Bretelle sagomate in Nanotech e rete

*Fleece bibtighs on the inside, suitable and aimed for cold and wet weather conditions as it maintains warmth and blocks external humidity.*

## DETAILS

- Nanotech crotch
- Side panels in Nanodry
- Leg-end with camlock zipper
- Shaped braces in Nanotech and mesh



**Nanodry** - Tessuto termico a tre strati con membrana e garzatura nella parte interna che conferisce morbidezza e calore al capo. La membrana offre protezione dal vento e assoluta traspirabilità.

**Nanodry** - Three-layer thermal fabric with membrane and raising on the inside that gives the garment softness and warmth. This particular membrane offers protection from the wind and absolute



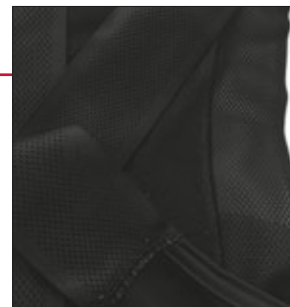
Tessuto Nanotech 260 gr/mq  
(83% PL - 17% EA).  
Nanotech fabric 260 gr/mq  
(83% PL - 17% EA).



Tessuto Nanodry.  
Nanodry fabric.



Fondo gamba con zip camlock.  
Leg-end with camlock zipper.



Bretelle sagomate.  
Shaped braces.



## ESSENCE

UNISEX **AB41B002M**

BABY **AB41B001B**

FABRIC **SUPERROUBAIX® 245 GR** (85% PA - 15% EA)

SIZES **XS - 4XL**

Calzamaglia felpata in tessuto Superroubaix® con zip nella cavaglia per una facile vestibilità.

*Fleece bibtights on the inside, in Superroubaix® with zipper on the ankle for easy fitting.*



Tessuto Superroubaix®.  
Superroubaix® fabric.



Fondo gamba con zip camlock.  
Leg-end with camlock zipper.



## KID CALZAMAGLIA

BABY **AB41B062B**

FABRIC **SUPERROUBAIX® 245 GR** (85% PA - 15% EA)

SIZES **1 - 2 - 3 - 4 - 5** (5/6 - 7/8 - 9/10 - 11/12 - 13/14)

Calzamaglia con bretelle sagomate e tessuto felpato creato e pensato per i nostri piccoli campioni. Fondo gamba con zip.

*Bibshorts with shaped braces and fleece fabric designed for our little champions. Zipped leg-end.*



Tessuto Superroubaix®.  
Superroubaix® fabric.



Fondello Baby. Ride duration fino a 5 ore.  
Baby pad. Ride duration up to 5 hours.



## PANTA 3/4

UNISEX AB52B004M

FABRIC **SUPERROUBAIX® 245 GR** (85% PA - 15% EA)

SIZES **3XS - 6XL**

Panta 3/4 con interno felpato realizzato per coloro che cercano pantaloncini caldi e traspiranti senza rinunciare al comfort di tutti i giorni.

*Bibknickers in fleece fabric designed for those looking for warm and breathable pants without giving up the daily comfort.*



Tessuto Superroubaix®.  
Superroubaix® fabric.



Ginocchiera.  
Knee.



## WINTER

UNISEX AB21B072M

FABRIC **SUPERROUBAIX® 245 GR** (85% PA - 15% EA)

SIZES **3XS - 6XL**

Pantalone corto con bretelle sagomate ed interno garzato, studiato per offrire un comfort duraturo e rendere sempre più piacevoli le lunghe ore in sella, ideale per le temperature più basse.

*Bibshorts with shaped braces and fleece fabric, designed to offer comfort and make long hours in the saddle more and more pleasant, ideal for lower temperatures.*



Tessuto Superroubaix®.  
Superroubaix® fabric.



Elastico fondo gamba da  
8 cm.  
Leg-end with 8 cm elastic  
band.



# MTB

## COLLECTION

Tessuti incredibilmente leggeri e traspiranti, scelti per garantire resistenza e comfort. Collezione ideata per i professionisti più impavidi che non temono i sentieri più estremi.

*Incredibly light and breathable fabrics, chosen to guarantee resistance and comfort. Collection designed for the most fearless professionals, who do not fear the most extreme trails.*





## ENDURO

3/4 SLEEVE	<b>AB17B0140M</b>
3/4 SLEEVE NO COLLAR	<b>AB17B0150M</b>
LONG SLEEVE	<b>AB18B0140M</b>
LONG SLEEVE NO COLLAR	<b>AB18B0150M</b>
BABY 3/4 SLEEVE	<b>AB17B0100B</b>

FABRIC **LANCASTER 130 GR** (62% MULTI.PL - 38% PL)

SIZES MAN **3XS - 6XL**

SIZES BABY **1 - 2 - 3 - 4 - 5** (5/6 - 7/8 - 9/10 - 11/12 - 13/14)

Maglia da enduro rivisitata con pannelli sotto braccio in rete per una maggiore ventilazione e comfort. Realizzata con un tessuto altamente traspirante e incredibilmente resistente alle abrasioni. Ideale per Downhill, AM, Enduro e Trail.

*Revised enduro jersey with mesh panels under arms for extra ventilation and comfort. Made with highly breathable fabric and it is incredibly resistant to abrasion. Ideal for Downhill, AM, Enduro and Trail riding.*



## E-BIKE

**AB11B0112M**

FABRIC **LANCASTER 130 GR** (62% MULTI.PL - 38% PL)

SIZES **3XS - 6XL**

Maglia che combina perfettamente stile e comodità, dal taglio classico e vestibilità morbida anche grazie alla zip frontale. Pratico taschino posteriore con zip dove riporre il proprio smartphone e/o documenti.

*Jersey that perfectly combines style and comfort with a classic cut and soft fit thanks to the long zipper. Handy back pocket with zipper to store your smartphone and/or documents.*



## PANTA ENDURO

SHORTS	AB27B010M
SHORTS BABY	AB27B010B
BOXER/UNDERPANTS	AB75B001M
BOXER/UNDERPANTS BABY	AB75B001B

FABRICS **HIGH TENACITY 180 GR** (100% PA)  
**LYCRA CHALLENGER 225 GR** (79% PL - 21% EA)

SIZES MAN **3XS - 6XL**

SIZES BABY **1 - 2 - 3 - 4 - 5** (6/6 - 7/8 - 9/10 - 11/12 - 13/14)

Pantaloni freeride in tessuto tecnico, leggero ed elasticizzato con un'ottima resistenza all'abrasione. Perfetto per le uscite in mountain bike.  
 OPZIONALE: boxer rimovibile con velcro e fondello

### DETTAGLI

- Chiusura con bottoni a pressione
- Tasche laterali e posteriori con zip per la massima sicurezza
- Zona di ventilazione posteriore con inserto in rete
- Interno gamba in Lycra per maggior comfort
- Cinturino con velcro regolabile

*Freeride shorts in lightweight and stretch technical fabric with excellent abrasion resistance. Perfect for mountain bike rides.*

*OPTIONAL: removable underpants with velcro and pad*

### DETAILS

- Snap closure
- Lateral and back pockets with zipper for maximum security
- Rear airflow zone with mesh insert
- Lycra inseam for greater comfort
- Adjustable velcro strap

## PANTA GRAVEL

SHORTS AB27B011M

FABRIC **ASPEN 200 GR** (92% PA - 8% EA)

SIZES **3XS - 6XL**

Pantaloni Gravel sono la scelta ideale per le tue avventure più audaci. Morbidi e leggeri ma allo stesso tempo garantiscono un'ottima resistenza all'abrasione.

### DETTAGLI

- Chiusura con bottoni a pressione
- Tasche laterali
- Taschino posteriore con zip interna per la massima sicurezza

*Gravel pants are the ideal choice for your boldest adventures. Soft and lightweight but at the same time it provides excellent resistance to abrasion.*

### DETAILS

- Snap closure
- Lateral pockets
- Back pocket with inner zipper for maximum security



# CARGO

MAN **AB21B084M**

FABRIC **LYCRA X-MATT 240 GR** (90% PL - 20% EA)

SIZES **3XS - 6XL**

Pantaloni progettati per le attività più avventurose sia per sentieri sterrati che per strada. Comode tasche laterali e posteriori dove riporre il tuo smartphone o altri piccoli oggetti in sicurezza.

## DETTAGLI

- Cavallo e bande in Lycra
- Tasche easy-access in rete
- Fondo gamba con banda elastica (h. 7,5 cm)
- Bretelle sagomate in rete per mantenere la schiena fresca

*Bibshorts designed for the most adventurous activities both on dirt paths and on the road. Practical side and back pockets for storing your smartphone or other small items securely.*

## DETAILS

- Side panels and crotch in Lycra
- Easy-access mesh pockets
- Leg-end with elastic band (h. 7,5 cm)
- Shaped mesh bibs to keep the back fresh

Due tasche posteriori in rete.  
*Two back mesh pockets.*



Pantaloncino con tasche laterali.  
*Bibshort with lateral pockets..*



Cuciture piatte a 4 aghi.  
*4-needle flat seams.*



Bretelle in rete per maggiore traspirabilità (75% PL - 25% EA).  
*Braces in mesh for better breathability (75% PL - 25% EA).*

# TRIATHLON COLLECTION

Body pensati per prestazioni al top, realizzati con tessuti altamente tecnici e performanti. Garantiscono una perfetta vestibilità e un'eccellente aerodinamicità.

*Skinsuits designed for top performance, made with highly technical and performing fabrics. They deliver a perfect fit and excellent aerodynamics.*



## AERO 2.0

**RB91B0276M**

FABRIC **SHELL DWR 210 GR** (80% PL - 20% EA)

SIZES **3XS - 4XL**

Body sviluppato per i professionisti delle tre discipline, aderisce perfettamente al corpo combinando aerodinamicità, leggerezza e traspirabilità. Consigliato per disciplina Ironman.

### DETTAGLI

- Tessuto con trattamento idrorepellente DWR
- Due tasche posteriori con apertura laterale
- Maniche a giro in High-Speed (80% PL - 20% EA)
- Fondo manica e fondo gamba a taglio vivo
- Zip YKK® camlock coperta
- Fondello B-Iron

*Skinsuit developed for professionals of the three disciplines, it adheres perfectly to the body by combining aerodynamics, lightness and breathability. Recommended for Ironman discipline.*

### DETAILS

- Fabric with water repellent treatment (DWR)
- Two back pockets with side opening
- Set-in sleeves in High-Speed (80% PL - 20% EA)
- Sleeves and leg-end with raw cut edge
- Covered YKK® camlock zipper
- B-Iron pad



## MAN 23

RB90B0376M

FABRICS **SHELL DWR 210 GR** (80% PL - 20% EA)

SIZES **3XS - 4XL**

Realizzato in tessuto idrorepellente dalla vestibilità funzionale e altamente performante. Questo body offre le migliori prestazioni in nuoto grazie al trattamento DWR e alla scelta di tessuti tecnici e leggeri. Indicato per Triathlon medio e olimpico.

### DETTAGLI

- Tessuto con trattamento idrorepellente DWR
- Tasche posteriori con aperture laterali
- Zip frontale camlock
- Parte superiore apribile con zip e staccata dal pantalone frontalmente
- Fondo gamba con elastico da 5 cm
- Fondello B-Iron

*Made of water-repellent fabric with a functional and high-performance fit. This skinsuit offers the best swimming performance thanks to the DWR treatment and the choice of technical and light fabrics. Recommended for medium and Olympic Triathlon.*

### DETAILS

- Fabric with water-repellent treatment (DWR)
- Two back pockets with side opening
- Camlock frontal zipper
- Upper part totally openable and detached from the shorts at the front
- Leg-end with elastic gripper (h. 5cm)
- B-Iron pad



## LADY

RB90B0226L

FABRIC **SHELL DWR 210 GR** (80% PL - 20% EA)

SIZES **3XS - 4XL**

Realizzato con tessuto idrorepellente e aderente al corpo per garantire una maggiore velocità sull'acqua. Le bretelle elasticizzate e la fascia elastica sul petto rendono questo body super confortevole durante le gare più estreme. Indicato per Triathlon medio e olimpico.

### DETTAGLI

- Tessuto con trattamento idrorepellente DWR
- Fascia elastica interna sul petto
- Bretelle elasticizzate
- Elastico fondo gamba da 7.5 cm
- Fondello B-Iron

*Made with water-repellent fabric and close to the body fit to ensure greater speed on the water. The elasticated braces and the elastic chest band make this skinsuit super comfortable during the most extreme races. Recommended for medium and Olympic Triathlon.*

### DETAILS

- Fabric with water repellent treatment (DWR)
- Elastic chest band
- Stretch braces
- Leg-end with 7.5 cm elastic band
- B-Iron pad





## CANOTTA

MAN **RB10B010M**

FABRIC **DEDALO 180 GR** (82% PL - 18% EA)

SIZES **3XS - 4XL**

Canotta con zip frontale e tasche posteriori, realizzata in tessuto leggero, resistente e morbido. Adatto per tutte le prestazioni sportive.

*Top with front zipper and back pockets, realized in lightweight and resistant fabric. Suitable for all sports performances.*



## CANOTTA

MAN **RB10B001M**

FABRIC **JERSEY 130 GR** (88% PL - 12% EA)

SIZES **3XS - 4XL**

Canotta con tre tasche a sacco posteriori, dal comfort elevato per l'uso di ogni giorno in allenamento. Ideale per coloro che richiedono un capo affidabile e duraturo.

*Top with three back pockets, with high comfort for everyday training. Designed for those that required a reliable and durable garment.*



## CANOTTA LADY

WOMAN **RB10B004L**

FABRIC **PALLINO 120 GR** (50% PL - 50% COOLMAX®)

SIZES **3XS - 4XL**

Canotta femminile con tasca posteriore e fianchi in rete Dedalo. La fascia elastica al petto garantisce il massimo comfort e una perfetta vestibilità.

*Women's tank top with back pocket and sides in Dedalo mesh. The elastic chest band guarantees maximum comfort and a perfect fit.*



## TOP

WOMAN **RB13B003L**

FABRIC **LYCRA X-MATT 240 GR** (80% PL - 20% EA)

SIZES **3XS - 4XL**

Top in tessuto altamente traspirante, con elastico interno per una maggiore aderenza alla pelle.

*Top with internal elastic band that guarantees maximum comfort and a perfect fit.*

## PANTA

MAN NO POCKET **RB29B002M**

WOMAN NO POCKET **RB29B002L**

MAN WITH POCKET **RB29B001M**

WOMAN WITH POCKET **RB29B001L**

FABRIC **LYCRA X-MATT 240 GR** (80% PL - 20% EA)

SIZES **3XS - 4XL**

Pantaloncino con fondello e bande laterali in rete Dedalo resistente. Opzionale: taschino posteriore con zip.

*Shorts with pad and side bands in resistant Dedalo mesh. Optional: back pocket with zipper.*



Tasca posteriore con zip.  
*Zippered back pocket.*



# RUNNING

## COLLECTION

La vita è tutta una corsa,  
e noi corriamo verso  
i tuoi sogni.

*Life is all about running, and we  
run towards your dreams.*



## MARATHON

MAN SHORT SLEEVE **GB12B0020M**

WOMAN SHORT SLEEVE **GB12B0020L**

MAN LONG SLEEVE **GB14B0020M**

WOMAN LONG SLEEVE **GB14B0020L**

FABRIC **CROSS 90 GR** (97% PL - 3% EA)

SIZES **3XS - 4XL**

Vestibilità perfetta, morbida, leggera e traspirante, offre un eccellente comfort per tutto il giorno.

*Perfect fit, soft, light and breathable, it offers an excellent all-day comfort.*





## CLIMB

MAN **GB12B0120M**

BABY **GB12B001B**

FABRIC **LANCASTER 130 GR** (62% MULTI.PL - 38% PL)

SIZES MAN **3XS - 4XL**

SIZES BABY **1 - 2 - 3 - 4 - 5** (5/6 - 7/8 - 9/10 - 11/12 - 13/14)

Maglia traspirante e leggera, ottima per le lunghe corse estive.

*Breathable and lightweight jersey, perfect for long summer runs.*



## JOG

**GB14B0121M**

FABRIC **LANCASTER 130 GR** (62% MULTI.PL - 38% PL)

SIZES **3XS - 4XL**

Maglia da corsa a manica lunga con zip corta frontale, per atleti ambiziosi che vogliono ottenere il massimo delle prestazioni.

*Long sleeve jersey with frontal zipped, designed for ambitious athletes who wants to get the best performance.*



## PANTA LUNGO

**MEN** GB41B005M

**WOMEN** GB41B005L

**BABY** GB41B005B

FABRIC **SUPERROUBAIX® 245 GR** (85% PA - 15% EA)

SIZES MAN **3XS - 4XL**

SIZES BABY **1 - 2 - 3 - 4 - 5** (5/6 - 7/8 - 9/10 - 11/12 - 13/14)

Ideale per allenarsi nella fresche giornate, offre la massima libertà di movimento e una comoda vestibilità.

### DETTAGLI

- Tessuto morbido e felpato
- Tasca posteriore con zip
- Fondo gamba con zip
- Elastico siliconato fondo gamba

*Ideal for training in the cool days, it offers maximum freedom of movement and a comfortable fit.*

### DETTAGLI

- Soft and fleece fabric
- Zipped back pocket
- Zipped leg-end
- Leg-end with silicone gripper



Tasca posteriore con zip.  
Zipped back pocket.



## PANTA 3/4

**MEN** GB51B005M

**WOMEN** GB51B005L

FABRIC **LYCRA X-MATT 240 GR** (80% PL - 20% EA)

SIZES **3XS - 4XL**

Pantalone 3/4 tecnico e confortevole, ideale per tutte le escursioni.

### DETTAGLI

- Tessuto elasticizzato
- Tasca posteriore con zip
- Elastico siliconato fondo gamba

*Technical and comfortable knicker, ideal for all type of training.*

### DETTAGLI

- Stretch fabric
- Zipped back pocket
- Leg-end with silicone gripper

## PANTA CORTO

**MEN** GB29B005M

**WOMEN** GB29B005L

**BABY** GB29B005B

FABRIC **LYCRA X-MATT 240 GR** (80% PL - 20% EA)

SIZES MAN **3XS - 4XL**

SIZES BABY **1 - 2 - 3 - 4 - 5** (5/6 - 7/8 - 9/10 - 11/12 - 13/14)

Panta elastico, morbido ed ergonomico per un grande comfort.

### DETTAGLI

- Tessuto elasticizzato
- Tasca posteriore con zip
- Elastico siliconato fondo gamba

*Elastic, soft and ergonomic short for a great comfort.*

### DETTAGLI

- Stretch fabric
- Zipped back pocket
- Leg-end with silicone gripper



# ACCESSORIES

## COLLECTION

Linea completa studiata appositamente per supportare i ciclisti, funzionale e confortevole senza tralasciare lo stile e il design.

*Line designed specifically to support cyclists, functional and comfortable without neglecting style and design.*





## CRONO

UNISEX **AB60B008M**

FABRIC **LYCRA X-MATT 240 GR** (80% PL - 20% EA)

SIZES **XS - 2XL**

Guanto corto estivo in Lycra con palmo rinforzato, senza velcro.

*Summer short glove in Lycra with reinforced palm, without velcro closure.*



## SUMMER

UNISEX **AB60B014M**

KID **AB60B009B**

FABRIC **LYCRA X-MATT 240 GR** (80% PL - 20% EA)

SIZES MAN **XS - 2XL**

SIZES BABY **1 - 2 - 3**

Guanto estivo in Lycra con palmo rinforzato e inserti in gel, chiusura con velcro.

*Summer glove with reinforced palm and gel, with velcro closure.*



## MTB

UNISEX **AB62B003M**

FABRIC **LYCRA X-MATT 240 GR** (80% PL - 20% EA)

SIZES **XS - 2XL**

Guanto MTB lungo estivo in Lycra con palmo in Alcantara Suède e inserti in gel.

*MTB long glove in Lycra with Alcantara Suède palm and gel inserts.*



## WINTER

UNISEX **AB61B001U**

FABRIC **WINDLIGHT 250 GR** (82% PL - 18% EA)

SIZES **XS - 2XL**

Guanto invernale con polsino, realizzato con tessuto antivento e palmi antiscivolo.

*Winter glove with cuff, realized with windproof fabric and non-slip palms.*



## MANICOTTO

AB01B007U

FABRICS **LYCRA X-MATT 240 GR** (80% PL - 20% EA)

**NANOTECH 260 GR** (83% PL - 17% EA)

SIZES **3XS - 4XL**

Manicotti sagomati con grip interno in silicone che aiuta a mantenere in posizione il capo. Disponibile in Lycra per l'estate e in tessuto felpato e idrorepellente per l'inverno.

*Shaped armwarmers with internal silicone gripper that helps keep the garment in place. Available in Lycra for the summer and in fleece and water-repellent fabric for the winter.*



## GINOCCHIERA

AB03A001U

FABRICS **LYCRA X-MATT 240 GR** (80% PL - 20% EA)

**NANOTECH 260 GR** (83% PL - 17% EA)

SIZES **3XS - 4XL**

Ginocchiera sagomata con grip in silicone per assicurare una perfetta tenuta. Disponibile in Lycra e in tessuto garzato con trattamento DWR per temperature più fredde.

*Shaped kneewarmers with silicone grip to provide a perfect seal. Available in Lycra and in fleece fabric with DWR treatment for colder temperatures.*



## GAMBALE

AB02B009U

FABRICS **LYCRA X-MATT 240 GR** (80% PL - 20% EA)

**NANOTECH 260 GR** (83% PL - 17% EA)

SIZES **3XS - 4XL**

Gambali sagomati in Lycra o in tessuto felpato con trattamento DWR. Zip fondo gamba per una comoda vestibilità ed elastico siliconato all'interno per garantire una presa migliore.

*Shaped legwarmers in Lycra or in fleece fabric with DWR treatment. Zipped leg-end for a comfortable fit and silicone elastic to provide a better grip.*





## BUFF

AB09A001U

FABRIC **LANCASTER 130 GR** (62% MULTI.PL - 38% PL)

SIZE **ONE SIZE**

Pratico scaldacollo estivo realizzato in tessuto leggero e fresco.

*Practical summer neck-warmer made of lightweight and fresh fabric.*



## CAPPELLINO

AB07A001U

FABRICS **MICRO PL / MESH**

SIZE **ONE SIZE**

Cappellino leggero da ciclismo con inserto posteriore in rete. Ripara dal sole e mantiene il capo fresco e asciutto.

*Lightweight cycling cap with mesh back insert. It protects from the sun and keeps the head fresh and dry.*



## PAPALINA

AB08B001U

FABRICS **LYCRA X-MATT 240 GR** (80% PL - 20% EA)

**SUPERROUBAIX® 245 GR** (85% NY - 15% EA)

SIZE **ONE SIZE**

Sottocasco estivo in Lycra o nella versione invernale in Superroubaix. Finiture riflettenti per la massima visibilità in condizioni di scarsa illuminazione.

*Summer Lycra under-helmet available also in winter version in Superroubaix fabric. Reflective details for maximum visibility in low light conditions.*



## BANDANA

AB06A001U

FABRIC **LANCASTER 130 GR** (62% MULTI.PL - 38% PL)

SIZE **ONE SIZE**

Praticità e protezione sotto il casco. Aiuta a far evaporare il sudore durante gli allenamenti più intensi.

*Practicality and protection under the helmet. It helps the sweat to evaporate during the most intense training.*



## FASCIA

AB07B003U

FABRIC **SUPERROUBAIX® 245 GR** (85% NY - 15% EA)

SIZE **ONE SIZE**

Fascia in tessuto elastico felpato, pensato per l'uso durante le giornate più fredde.

*Stretch fleece headband, designed for use during the coldest days.*



## SCALDACOLLO

AB09A002U

FABRIC **SUPERROUBAIX® 245 GR** (85% NY - 15% EA)

SIZE **ONE SIZE**

Scaldacollo invernale multiuso con pratico coulisse.

*Multi-purpose winter neck-warmer with practical drawstring.*



## COPRISCARPA

AB04A0011U

FABRIC **LYCRA X-MATT 240 GR** (80% PL - 20% EA)

SIZE **ONE SIZE**

Copriscarpa estivo aerodinamico progettato per le gare contro il tempo. Finiture riflettenti per la massima visibilità in condizioni di scarsa illuminazione. Elastico BIEMME a vista con punti di silicone.

*Aerodynamic summer shoecover designed for races against the clock. Reflective details for maximum visibility in low light conditions. Visible BIEMME elastic grip with silicone dots.*



## COPRISCARPA

AB04B008U

FABRICS **WINDLIGHT 250 GR** (82% PL - 18% EA)

**NEOPRENE**

SIZES **S-M-L-XL (36/39 - 40/42 - 43/45 - 46/47)**

Copriscarpa invernale antivento con zip posteriore per una facile vestibilità.

*Windproof winter shoecover with back zipper for an easy fit.*



## CALZINO

AB05B001U 11 CM

AB05B004U 18 CM

FABRIC **(70% PA - 15% PL - 15% EA)**

SIZES **S-M-L (35/37 - 38/42 - 43/47)**

Calzino estivo in tessuto morbido e traspirante.

*Summer socks in soft and breathable fabric.*



## CALZINO HIGH-SPEED

AB05B006U 15 CM

AB05B005U 18 CM

FABRICS **FOOT (70% PA - 15% PL - 15% EA)**

**LEG IN HIGH-SPEED (80% PL - 20% EA)**

SIZE **ONE SIZE**

Calzino estivo crono con grip interno in silicone.

*Chrono summer socks with silicone gripper.*



## INTIMO

SLEEVE-LESS **AB70B003M**

SHORT SLEEVE **AB71B003M**

FABRIC **AVATAR 60 GR (93% PL - 7% EA)**

SIZES **2XS - 3XL**

Intimo smanicato o con maniche corte. Traspirante e di veloce asciugatura per il clima più caldo.

*Sleeveless or short sleeve underwear. Breathable and fast drying for the warmest climate.*



# TABELLA TAGLIE

## MISURE

Le misure indicate in questa tabella hanno il solo scopo di fornire una linea guida. Ogni modello è studiato per vestire diversamente e per sfruttare le caratteristiche intrinseche dei materiali con cui è stato realizzato.

## SIZES

Sizes indicated in this chart have to be considered only as guidelines. Each model was designed to fit differently to take advantage of the inherent characteristics of the materials used.

### MEN RACE FIT

	X5	S	M	L	XL	2XL	3XL	4XL
<b>1</b> TORACE/CHEST	88	92	96	100	104	108	112	116
<b>2</b> ALTEZZA/HEIGHT	172-176	175-179	178-182	181-185	184-188	187-191	190-193	192-195
<b>3</b> VITA/WAIST	69	73	77	81	85	89	93	95
<b>4</b> BRETELLE/BRACES	37	38	39	40	41	42	43	44
<b>5</b> FONDO GAMBA/BOTTOM LEG	43	44,5	46	47,5	49	50,5	52	53,5

### MEN PRO FIT

	X5	S	M	L	XL	2XL	3XL	4XL
<b>1</b> TORACE/CHEST	86	90	94	98	102	106	110	114
<b>2</b> ALTEZZA/HEIGHT	172-176	175-179	178-182	181-185	184-188	187-191	190-193	192-195

### WOMEN RACE FIT

	X5	S	M	L	XL	2XL	3XL
<b>1</b> TORACE/CHEST	80	84	88	92	96	100	104
<b>2</b> ALTEZZA/HEIGHT	160-163	164-166	167-169	170-172	173-176	177-180	181-185
<b>3</b> VITA/WAIST	65	69	73	77	81	85	89
<b>4</b> BRETELLE/BRACES	38	39	40	41	42	43	44
<b>5</b> FONDO GAMBA/BOTTOM LEG	39	40,5	42	43,5	45	46,5	48

### WOMEN PRO FIT

	X5	S	M	L	XL	2XL	3XL
<b>1</b> TORACE/CHEST	78	82	86	90	94	98	102
<b>2</b> ALTEZZA/HEIGHT	160-163	164-166	167-169	170-172	173-176	177-180	181-185

### MANICOTTI/ARMWARMERS

	X5	S	M	L	XL
<b>6</b> LUNGHEZZA/LENGTH	47,5	49	50,5	51,7	52,9
<b>7</b> BICIPITE/BICEPS	30	31	32	33	34
<b>8</b> POLSO/CUFF	16	17	18	19	20

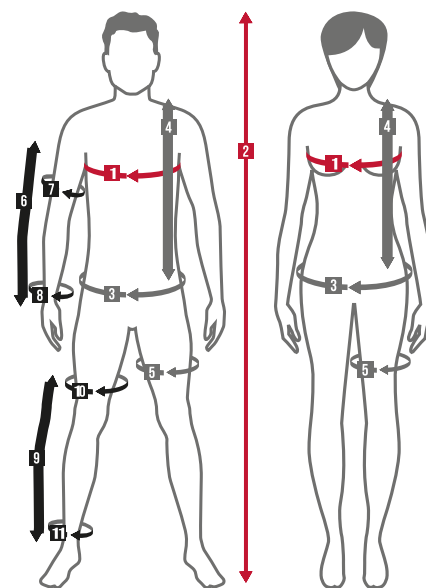
### GAMBALI/LEGWARMERS

	X5	S	M	L	XL
<b>9</b> LUNGHEZZA/LENGTH	72	73	74	75	76
<b>10</b> COSCIA/THIGH	52	54	56	58	60
<b>11</b> CAVIGLIA/ANKLE	21	22	23	24	25

■ Maglie, giubbini, gilet, mantelline.  
Jerseys, jackets, vests, capes.

■ Pantaloni, calzamaglie, body.  
Bibshorts, bibtights, skinsuits.

■ Accessori.  
Accessories.



Le foto e le descrizioni dei modelli contenuti in questo catalogo sono solamente a scopo illustrativo. B.Evo Srl si riserva il diritto di apportare modifiche in qualsiasi momento e senza obbligo di preavviso alcuno.

The pictures and descriptions of all models shown in this catalogue have illustrative purposes only. B.Evo Srl can apply any change at any time without notices.



**23 | CUSTOM**

**B3**  
**BIEMME**

**B.Evo Srl**

**Via Oltre Agno 41**

**36070 Brogliano (Vi) - ITALY**

**Tel. +39 0445 947366**

**info@b-evo.com**

**[www.biemesport.com](http://www.biemesport.com)**